

NUMBER C-917730

5000 100% INSULATED PRODUCTION

REV	REVISION RECORD	DATE	DWN	APPV
C2	REVISED PER ECR-16-012840	10SEP2016	BW	EW

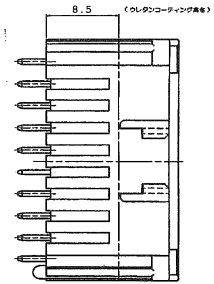
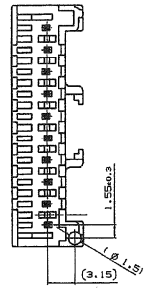
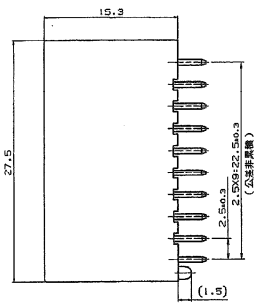
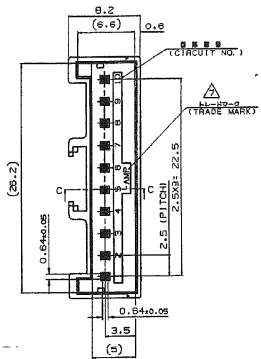


図1 標準外形寸法 FIG. 1

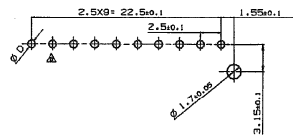


表1

部品番号 PART NO.	名称 PART NAME	材質、表面処理 MATERIAL & FINISH
①	ヘッダーハウジング HEADER HOUSING	66ナイロンガラス充填(UL3HV-0) #6 NYLON GLASS FILLED CTI : UL LEVEL 2, 250~399V
②	ポスト コンタクト POST CONTACT	錫のつき銅合金 PRE TIN COPPER ALLOY

- 注
- 製造規格: 108-5459
 - 適用板厚: 1.6mm
 - 適合標準規格型番
プラグハウジング: 917694
リセコンタクト: 917693
917694
 - キントラック2本製
適用板厚寸法: FIG. 1 参照
 - PC加工: 0.9^{±0.05}
 - ドリル加工: 1.1^{±0.05}

表3 (TABLE 3)

記号 SYMBOL	商標 TRADE MARK	生産地 MANUFACTURING PLACE
-AMP	△	日本 JAPAN
-AMP	△	韓国 KOREA

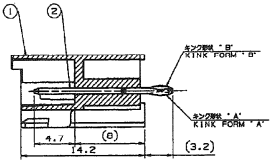


表2

キントラック TYPE OF KINK FORM	回路番号 CIRCUIT NO.												
	1	2	3	4	5	6	7	8	9	10	11	12	13
A	B	A	B	A	B	A	B	A	B	-	-	-	-

WITH 有り	WITH 無し	RED 赤色	10	917730-2
WITH 有り <td>WITH 無し</td> <td>NATURAL 自然色</td> <td>10</td> <td>2-917730-1</td>	WITH 無し	NATURAL 自然色	10	2-917730-1
WITH 有り	WITH 無し	NATURAL 自然色	10	917730-1

- NOTES:
- PRODUCT SPEC. ; 108-5459
 - APPLICABLE P.C.B THK. ; 1.6mm
 - MATING CONN. P/N
PLUG HOUSING : 917694
REC. CONTACT : 917693
917694
 - KINKING POSITION (SEE TABLE 2)
APPLICABLE P.C.B LAYOUT SEE FIG. 1
APPLICABLE P.C.B HOLE DIA.
PUNCHED HOLE: 0.9^{±0.05}
DRILLED HOLE: 1.1^{±0.05}

Downloaded From Oneyac.com

品名 PRODUCT NAME	標準寸法 STANDARD DIMENSION	品名 PRODUCT NAME	標準寸法 STANDARD DIMENSION
--- AMP (AMP) ---	--- mm ---	2.5mm シグナルブロック 10mm ポストヘッダーアッセンブリ (Vタイプ)	2.5mm SIGNAL DEL-LOCK 10P POST HEADER ASS'Y
材質 (MATERIAL)	仕上げ (FINISH)	公差 (TOLERANCE)	標準寸法 (DIMENSION)
SEE TABLE 1	SEE TABLE 1	A3 J	C-917730
DR. Y. NOGUCHI	DEL. Y. NOGUCHI	REV. (SCALE)	REV. (SCALE)
CHK. Y. RASHIWA	APP. Y. RASHIWA	3-1	C2

(CUSTOMER DRAWING) 参考図面

单击下面可查看定价，库存，交付和生命周期等信息

[>>TE Connectivity\(泰科\)](#)