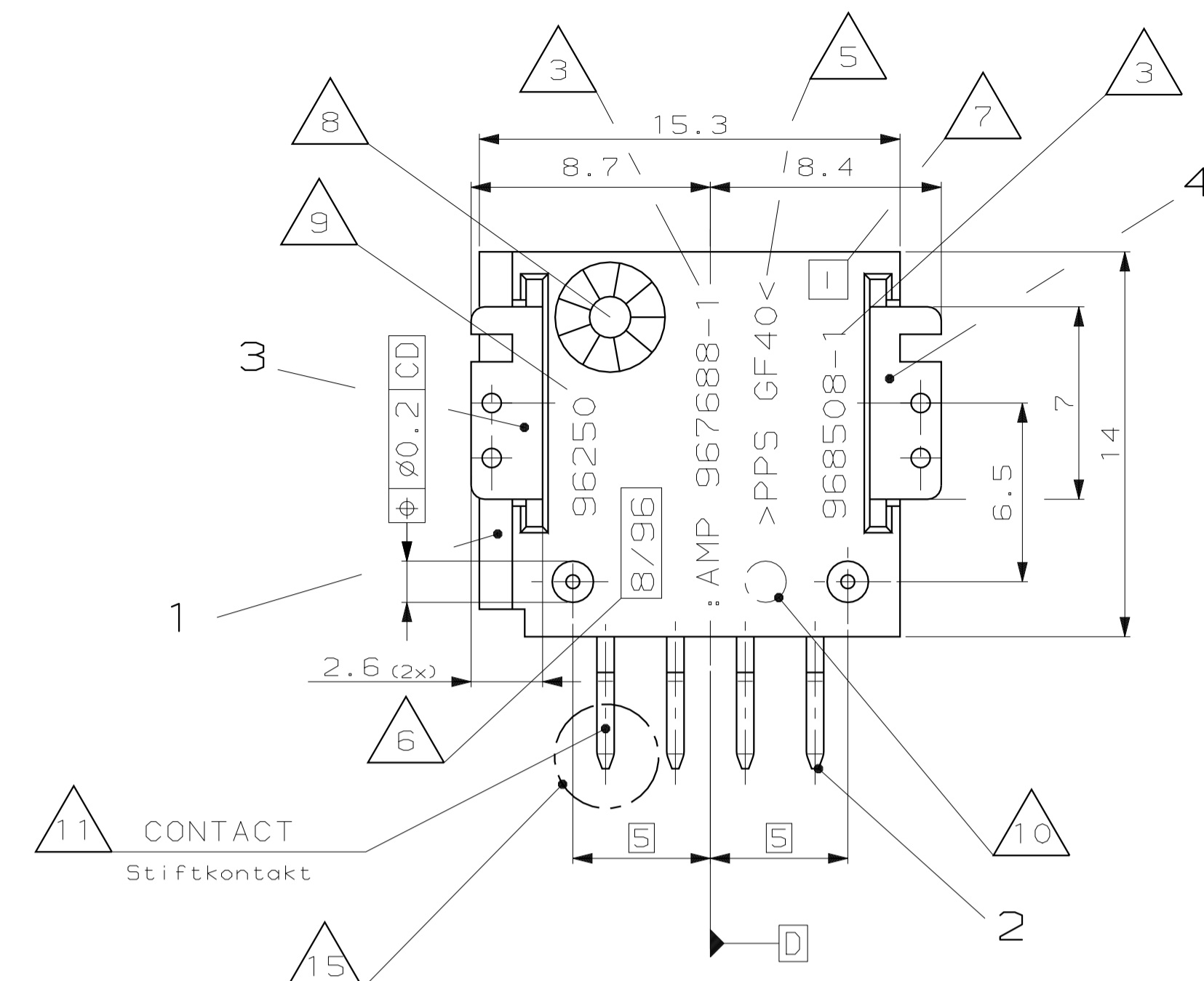
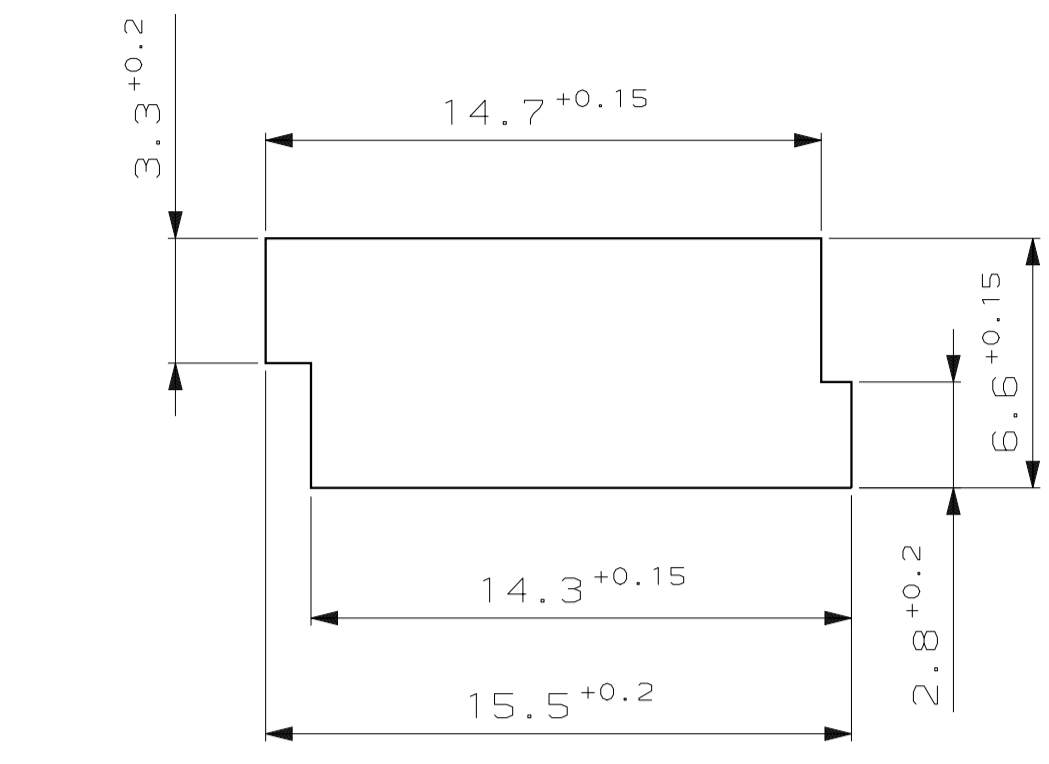


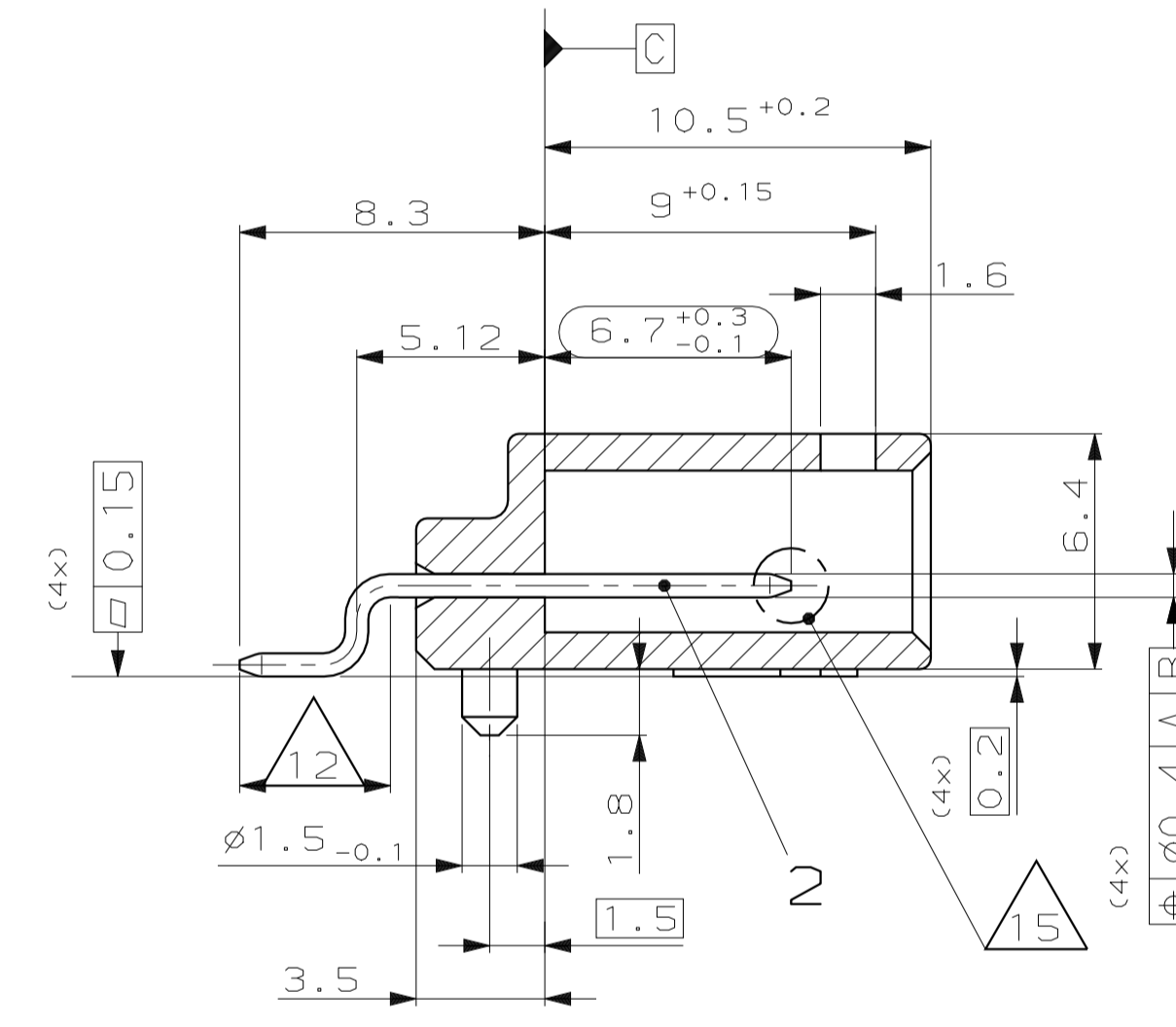
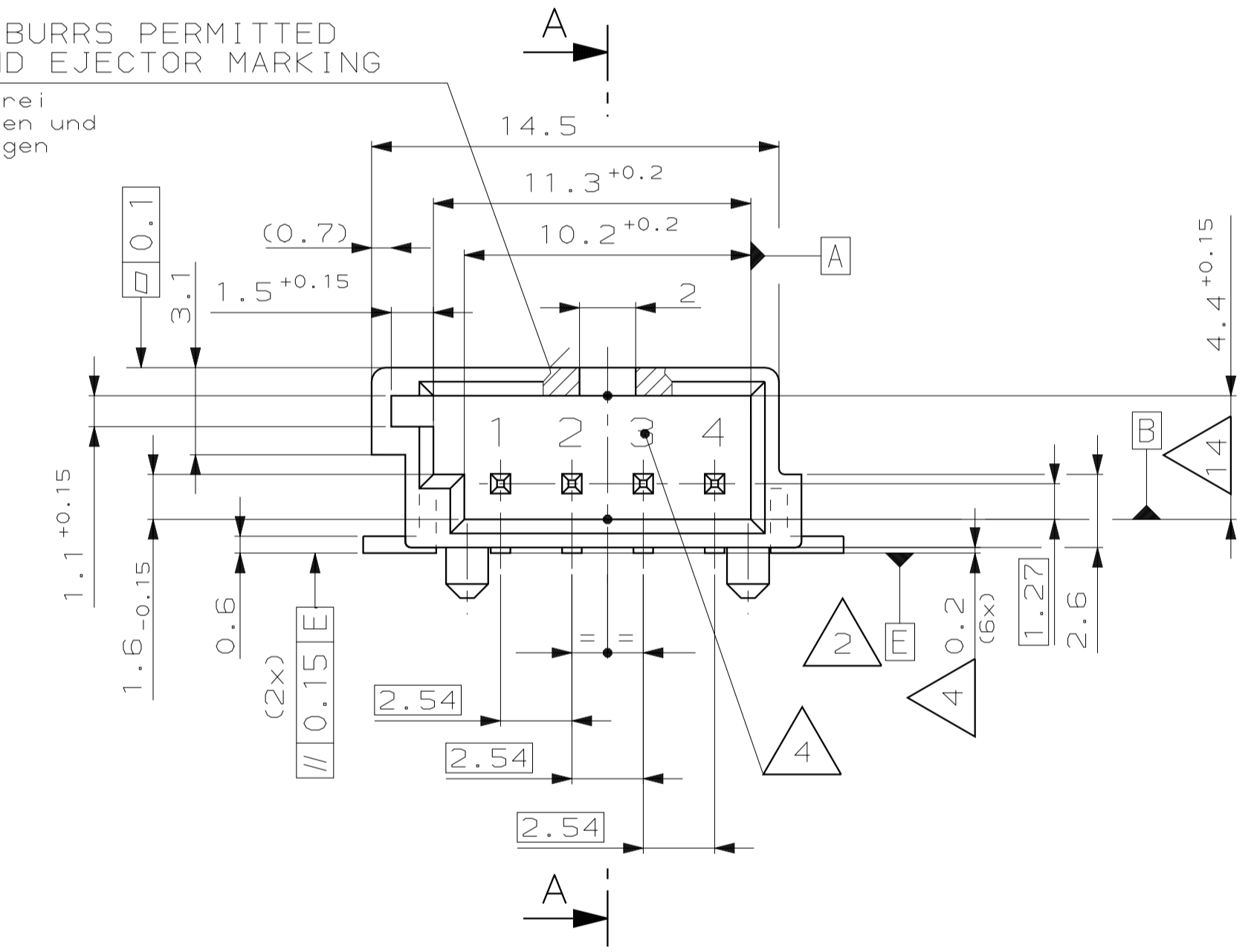
REV. NO.		DESCRIPTION	DATE	BY	APP'D
A		Neue CAD Zeichnung	-	Palme	-
B		Pos. 3 und 4 Werkstoff geändert	19.12.96	Palme	-
B1		Note 8 geändert	21.04.97	Pfaff	-
B2		Zeichnung überarbeitet	20.06.97	Loudou	-
B3		SEE PCN E600-0875-99-1	28.04.99	Palme	Hausinger
B4		SEE PCN E600-1032-02-01	21.03.02	Loudou	Schmitt
B5		SEE ECR-05-015577	15.11.05	Schwager	Schmitt



FRONT BOARD CUT OUT
Frontplattenausschnitt

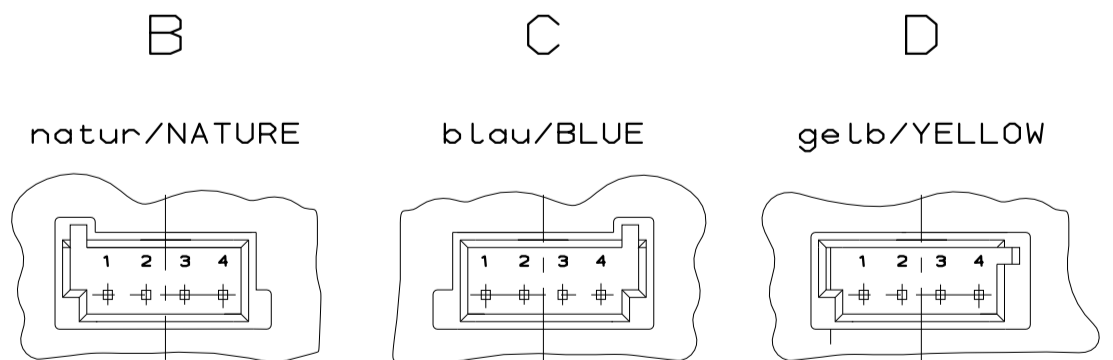


SUCK AREA NO BURRS PERMITTED
NO MARKING AND EJECTOR MARKING
Ansaugfläche gratfrei
Keine Beschriftungen und
Auswerfermarkierungen

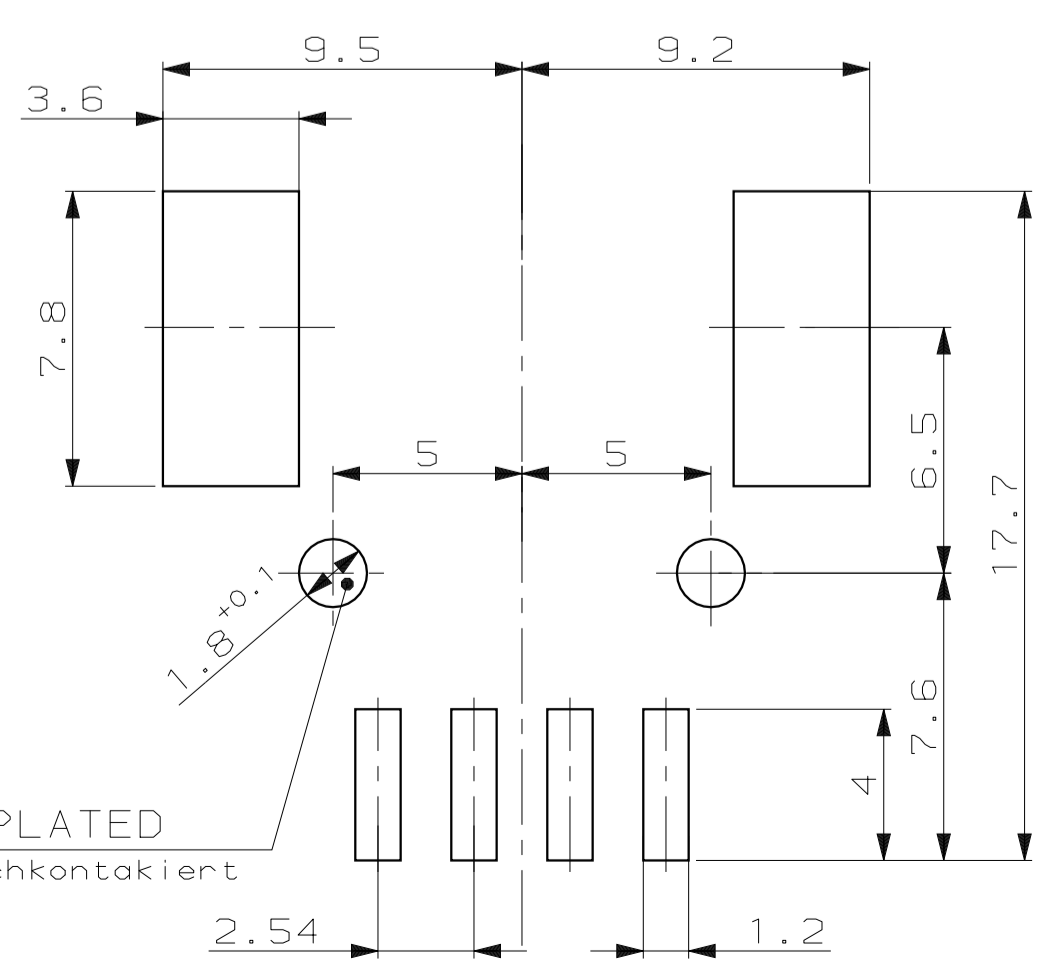


- 1 REFERENCE POINT DEFINED ALONG REFERENCE [A] AND THE PLASTICE GROUND
Bezugspunkt auf Bezugsebene [A] und der Unterseite
- 2 REFERENCE [E] IS ESTIMATED AS AVERAGE HEIGHT OF THE METAL COMPONENTS (DIM. 0.2)
Bezugsebene [E] wird über den Mittelwert der Abstände der Auflagepunkte der Metallteile definiert (Maß 0.2)
- 3 PRODUCER IDENTIFICATION
Herstellereichen
- 4 CAVITY IDENTIFICATION
Kammerbezeichnung
- 5 MATERIAL IDENTIFICATION
Materialkennzeichnung
- 6 PRODUCTION INSERT
Produktionsstempel
- 7 REVISION ACCORDING TO PART-REV. []
Änderungsindex gemäß Teile-Rev.
- 8 REVISION IDENTIFICATION TO DRAWING-REV. 90945-00 SUNK 0,3, SIGN 0,2 RAISED
Index-Kennzeichnung n. Zeichnung 90945-00 vertieft 0,3, Symbol 0,2 erhaben
- 9 CUSTOMER-PART-NO.
Kundenteilenummer
- 10 CAVITY MARKING
Nestmarkierung
- 11 1...4µm Sn über/OVER 1.27-2.5µm Ni
- 12 4-10µm Sn IN THE SOLDER AREA
4-10µm Sn im Lotbereich
- 14 WARPAGE PERMITTED MAX. 0,3mm
Verzug max. 0.3mm
- 15 PIN TOP SEE SPEC. 114-18063
Stiftenden siehe Spec 114-18063
- 16 PER PIN IN CONTACT DIRECTION AT SOLDERDUTY ACCORDING DIN IEC 68 PART 2-20, TEST T6, METHOD 1A AS INDIVIDUALDEFINITION min.25N
Pro Stift in Steckrichtung nach Lotbeanspr. entspr. DIN IEC 68 Teil 2-20, Prüfung T6, Methode 1A als Einzelbestimmung min. 25N
- 17 SOLDERABILITY AND STABILITY AGAINST FLUX AND SOLDERHEAT ACCORDING DIN IEC 68/2-20
Lötbarkeit u. Beständigkeit gegen Fluxmittel u. Lötwärme nach DIN IEC 68/2-20
- 18 BURRS MAX. 0,2mm
Formtrennrat max. 0.2mm
- 19 WALLTHICKNESS EXCEPT AS NOTED 1,0 mm
unbemäße Wandstärken 1,0 mm
- 20 SUITABLE FOR MQS SOCKET HOUSING 962315-1 AND SHIELD (CODING) FOR SOCKET HSG 1-962314-1
Passend zu Micro QuadLok System Buchsengehüse 962315-1 und Abdeckkappe (Kodierung) für Buchsengehüse 1-962314-1
- 21 PACKAGING:
Verpackung:
PRODUCTION BRACKET TO PACK UP IN THE CARDBOARD
Produktträger verpackt im Karton
- 22 CODING B,C AND D AVAILABLE PER CONVERSION KIT
Kodierungen B,C und D als Umbausatz möglich
- 23 PACKAGING IN SMD-BLISTER-BELT
Verpackung in SMD Gürt
- 24 PACKAGING IN SMD-BLISTER-BELT (2. VERSION)
Verpackung in SMD Gürt

Kodierungen
CODING
2:1



PRINTED CIRCUIT LAYOUT
LeiterplattenLayout



CUSTOMER PART NO	AMP PART NO	REV.	PCS.	MATERIAL	SURFACE COLOR	DESCRIPTION	ITEM NO
-	967688-3	A	1	Cu Zn 30	[1,2]	LötwinkeL/SOLDER BRACKET	4
-	967688-3	A	1	Cu Zn 30	[1,2]	LötwinkeL/SOLDER BRACKET	3
-	967688-3	A	4	Cu Fe2	[1,2]	Stiftkontakt/CONTACT	2
-	967688-3	A	1	PPS GF40	schwarz/BLACK	MQS-Stiftleiste/PIN HEADER	1
-	967688-2	B	1	Cu Zn 30	[1,2]	LötwinkeL/SOLDER BRACKET	4
-	967688-2	B	1	Cu Zn 30	[1,2]	LötwinkeL/SOLDER BRACKET	3
-	967688-2	B	4	Cu Fe2	[1,2]	Stiftkontakt/CONTACT	2
-	967688-2	B	1	PPS GF40	schwarz/BLACK	MQS-Stiftleiste/PIN HEADER	1
-	967688-1	B	1	Cu Zn 30	[1,2]	LötwinkeL/SOLDER BRACKET	4
-	967688-1	B	1	Cu Zn 30	[1,2]	LötwinkeL/SOLDER BRACKET	3
-	967688-1	B	4	Cu Fe2	[1,2]	Stiftkontakt/CONTACT	2
-	967688-1	B	1	PPS GF40	schwarz/BLACK	MQS-Stiftleiste/PIN HEADER	1

<p>THIS DRAWING IS UNCLASSIFIED IT IS SUBJECT TO CHANGE AND THE CONTROLLING ENGINEERING DEPARTMENT SHALL BE CONTACTED FOR THE LATEST REVISION. QUESTIONS REGARDING THIS DRAWING SHOULD BE REFERRED TO THE CONTROLLING ENGINEERING DEPARTMENT. ES KANN VOR KÄUFEN DIESER ZEICHNUNG ANFORDERUNG ERGEBEN, DIE SIE VON DER ENGINEERING DEPARTMENT ANFORDERN. BEI FRAGEN ZU DIESER ZEICHNUNG SIND SIE AN DIE ENGINEERING DEPARTMENT ZU WENDEN.</p>	<p>DIN E. Palme' 08-AUG-96 CHK E. Pfaff 08-AUG-96</p>	<p>AMP Deutschland GmbH D - 63225 Langen</p>
<p>MATERIAL DIMENSIONS: DIMENSIONS: mm</p>	<p>OTHERWISE SPECIFIED, ALL DIMENSIONS ARE IN MILLIMETERS UNLESS OTHERWISE NOTED. TOLERANCES UNLESS OTHERWISE SPECIFIED: D ±0.15 F ±0.1 H ±0.1 K ±0.1 L ±0.1 M ±0.1 N ±0.1 P ±0.1 Q ±0.1 R ±0.1 S ±0.1 T ±0.1 U ±0.1 V ±0.1 W ±0.1 X ±0.1 Y ±0.1 Z ±0.1</p>	<p>DATE: 08-AUG-96 DRAWING NO: 00779 REV: 967688</p>
<p>SEE TABLE siehe Tabelle</p>	<p>SEE TABLE siehe Tabelle</p>	<p>CUSTOMER DRAWING /KUNDENZEICHNUNG: MSSTAB 5:1 BLATT 1 VON 1 REV B5</p>

单击下面可查看定价，库存，交付和生命周期等信息

[>>TE Connectivity\(泰科\)](#)