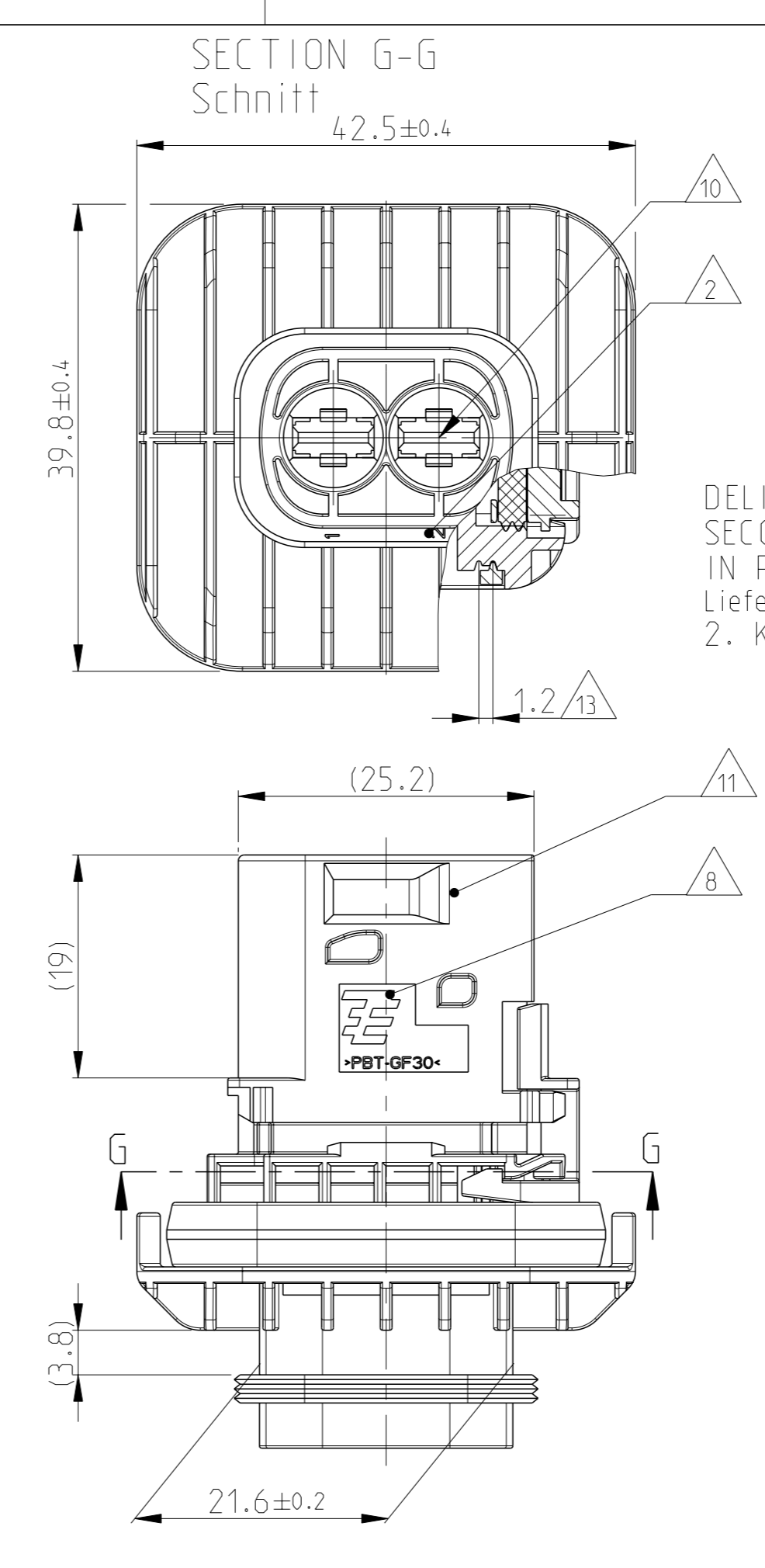
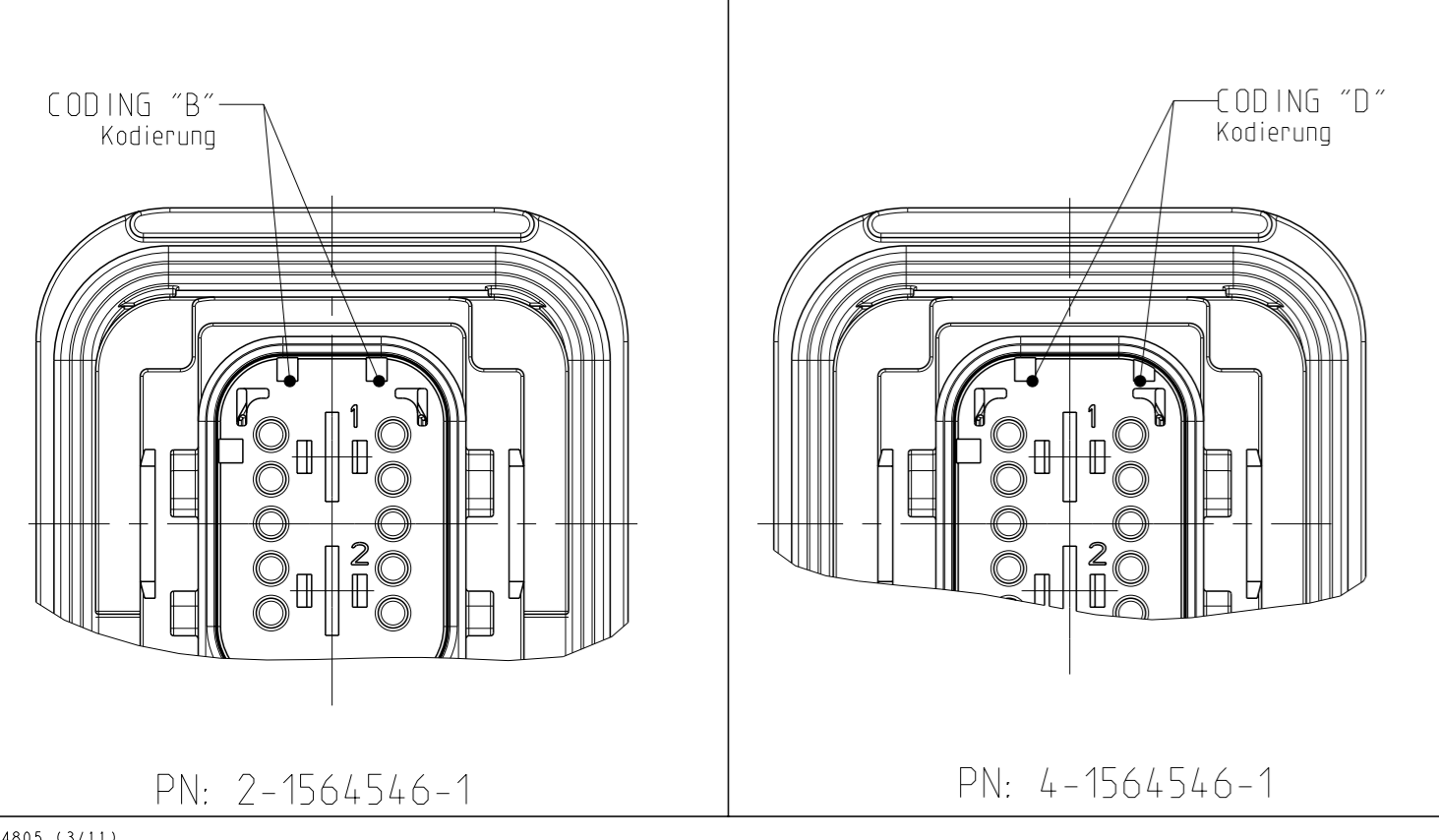
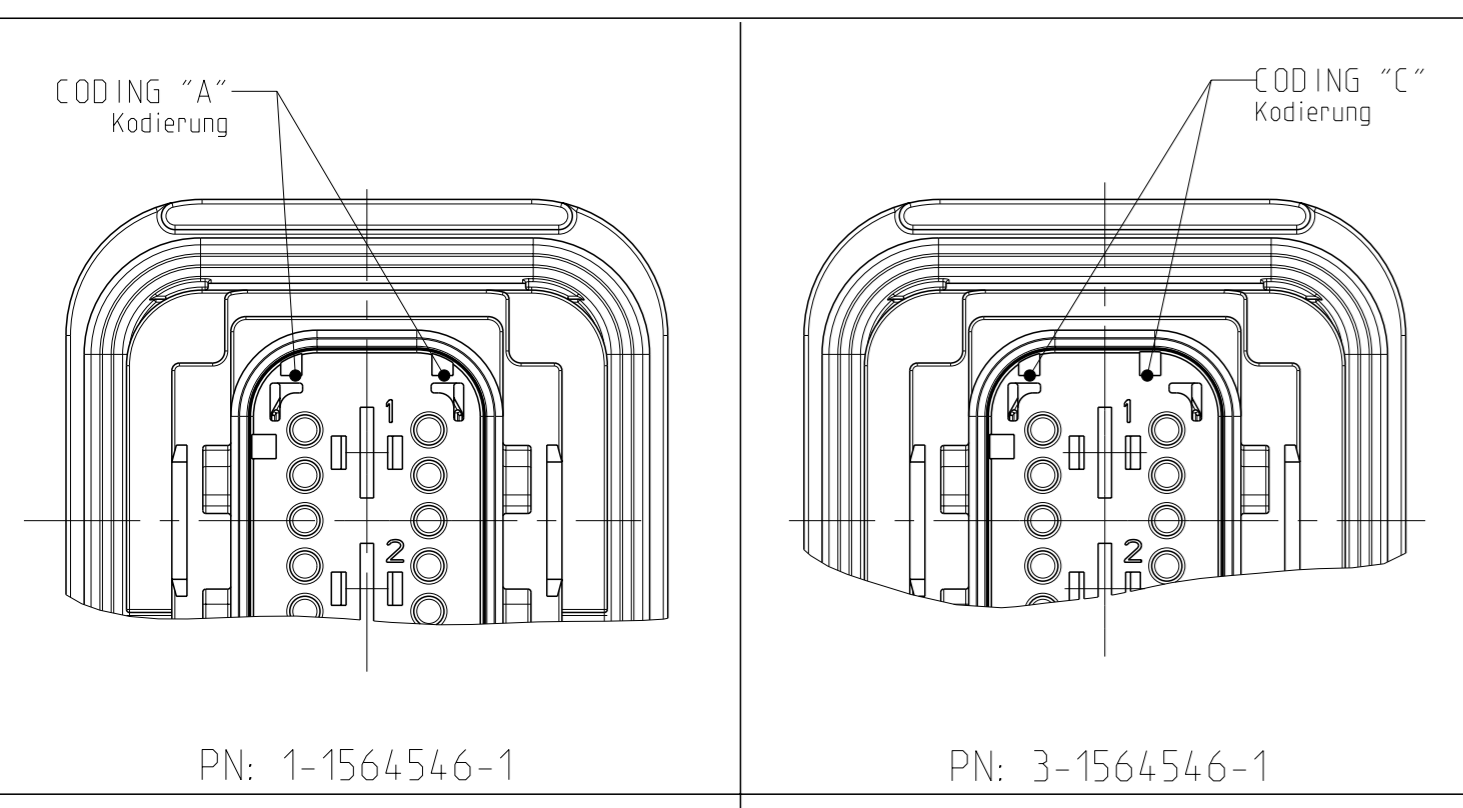
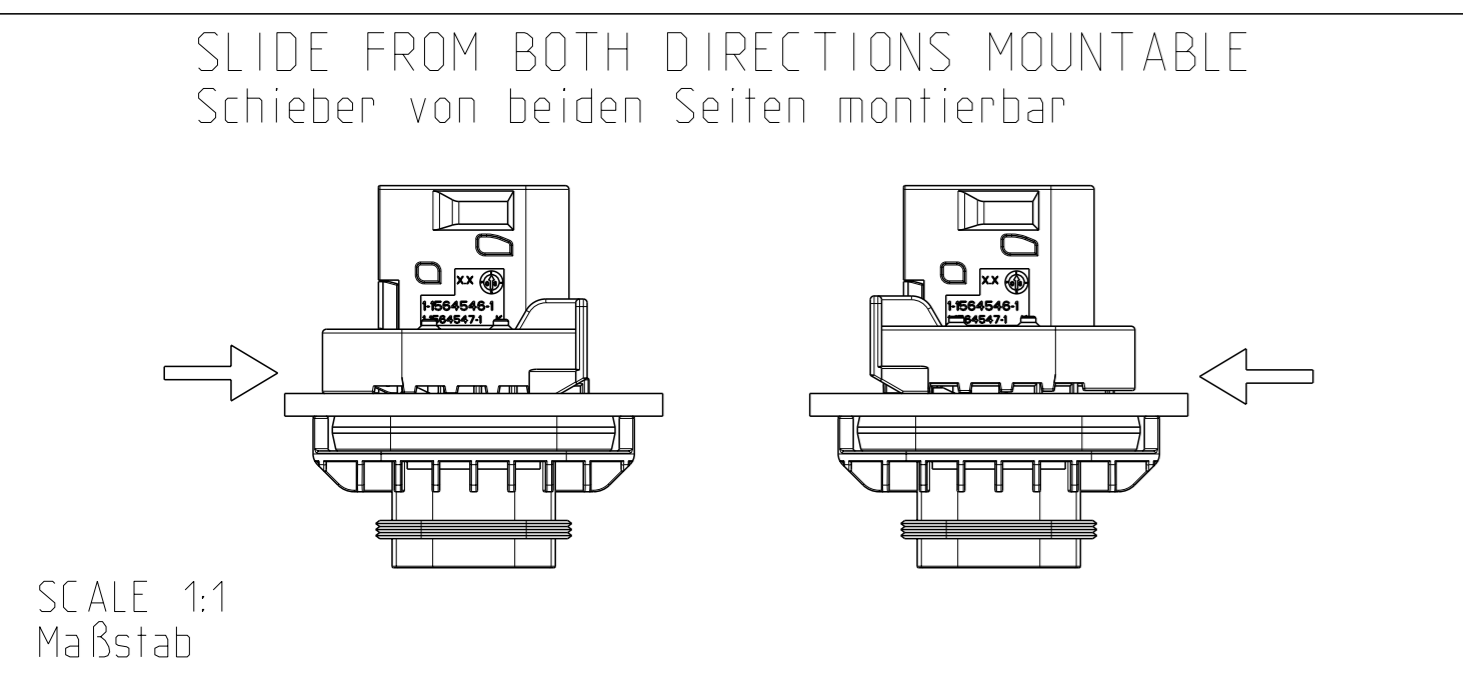
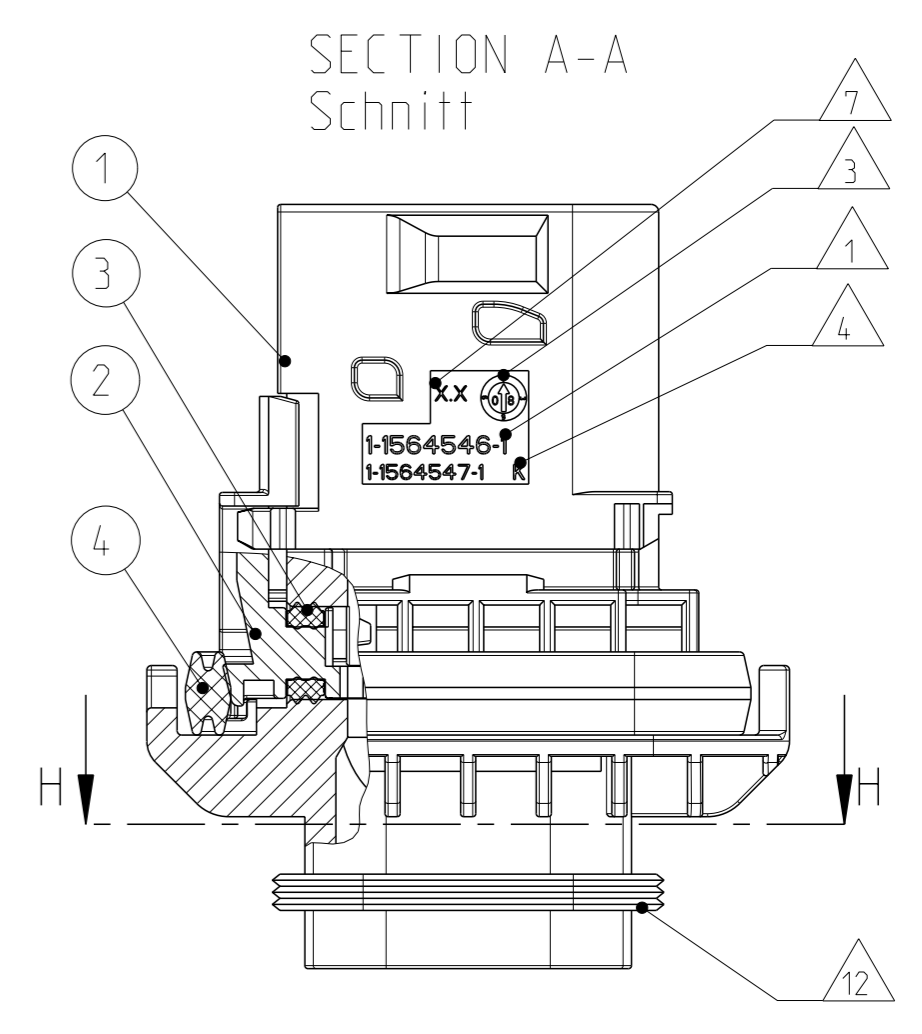


1-1564546-1 AS SHOWN  
1-1564546-1 wie gezeigt

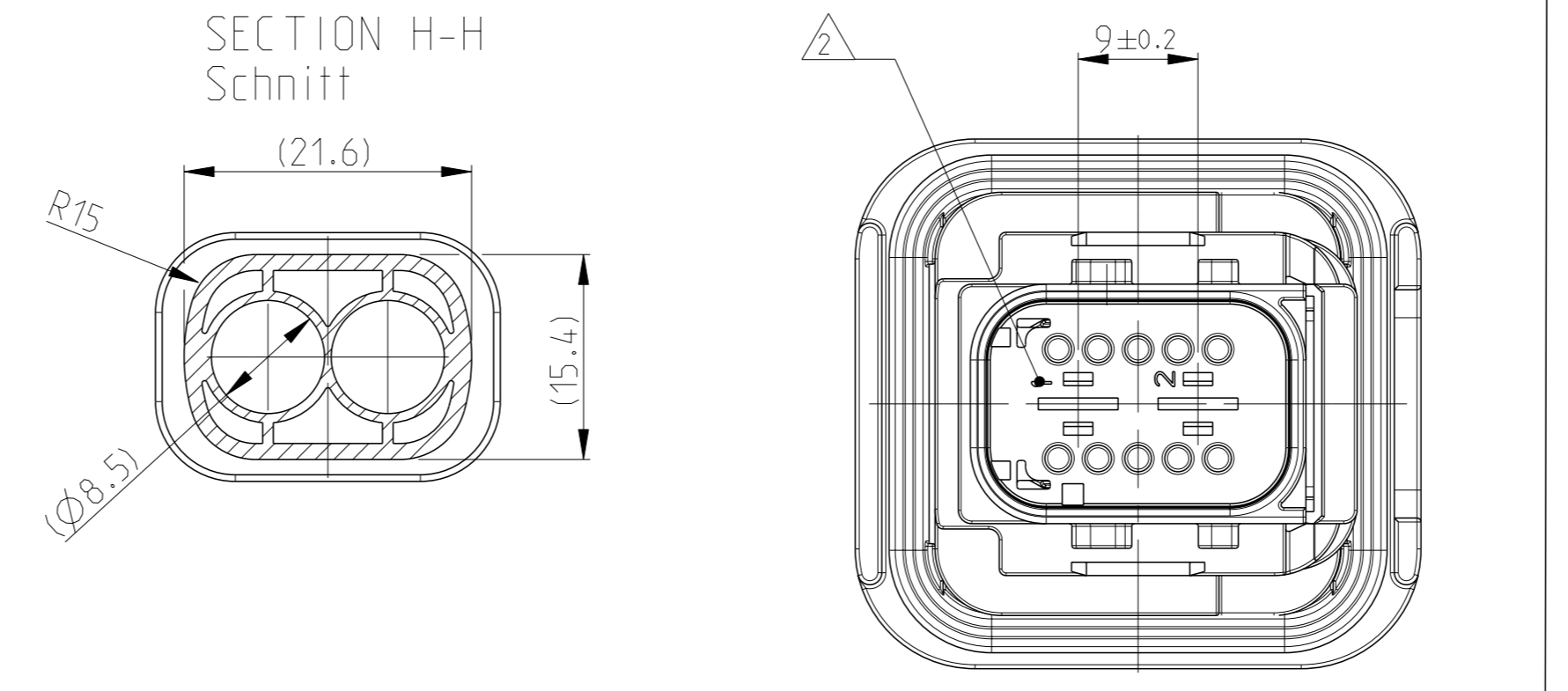


LOC	DIST	REV	CHG	DESCRIPTION	DATE	OWN	APVD
A1	-	J	J1	DETAIL SEE PCN E-11-004548	25MAY2011	DB	JG
		J	J1	DETAILS SEE PCN E-16-014545	13OCT2016	MAH	GILC
		J	J2	TABLE UPDATE WITH AVAILABLE SLIDES	27JUL2020	MAH	GILC
		J	J3	ECR-21-111166	24AUG2021	DRK	AW

DELIVERY CONDITION:  
SECONDARY LOCKING DEVICE  
IN PRE-LOCKED POSITION  
Lieferzustand:  
2. Kontaktsicherung in Vorraststellung

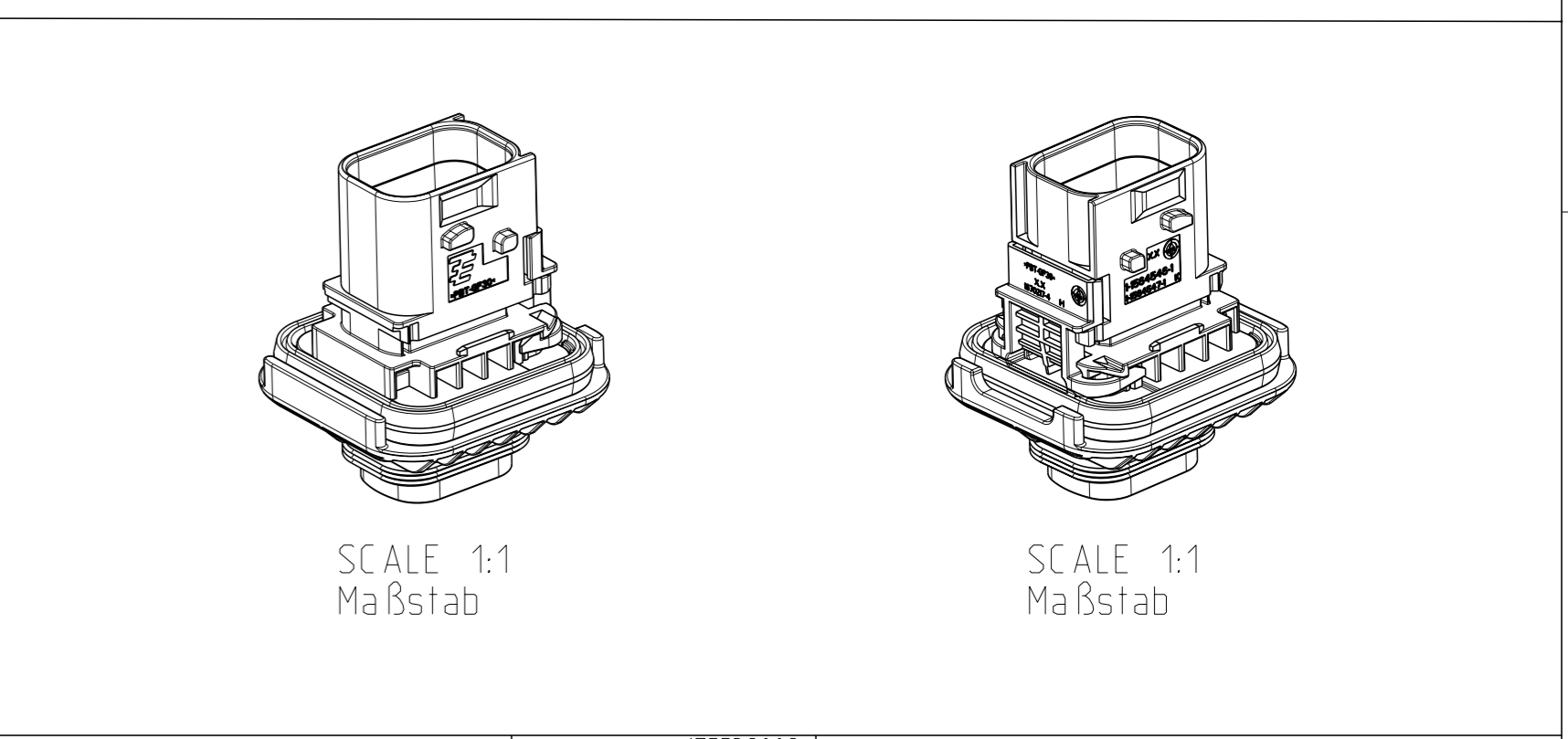
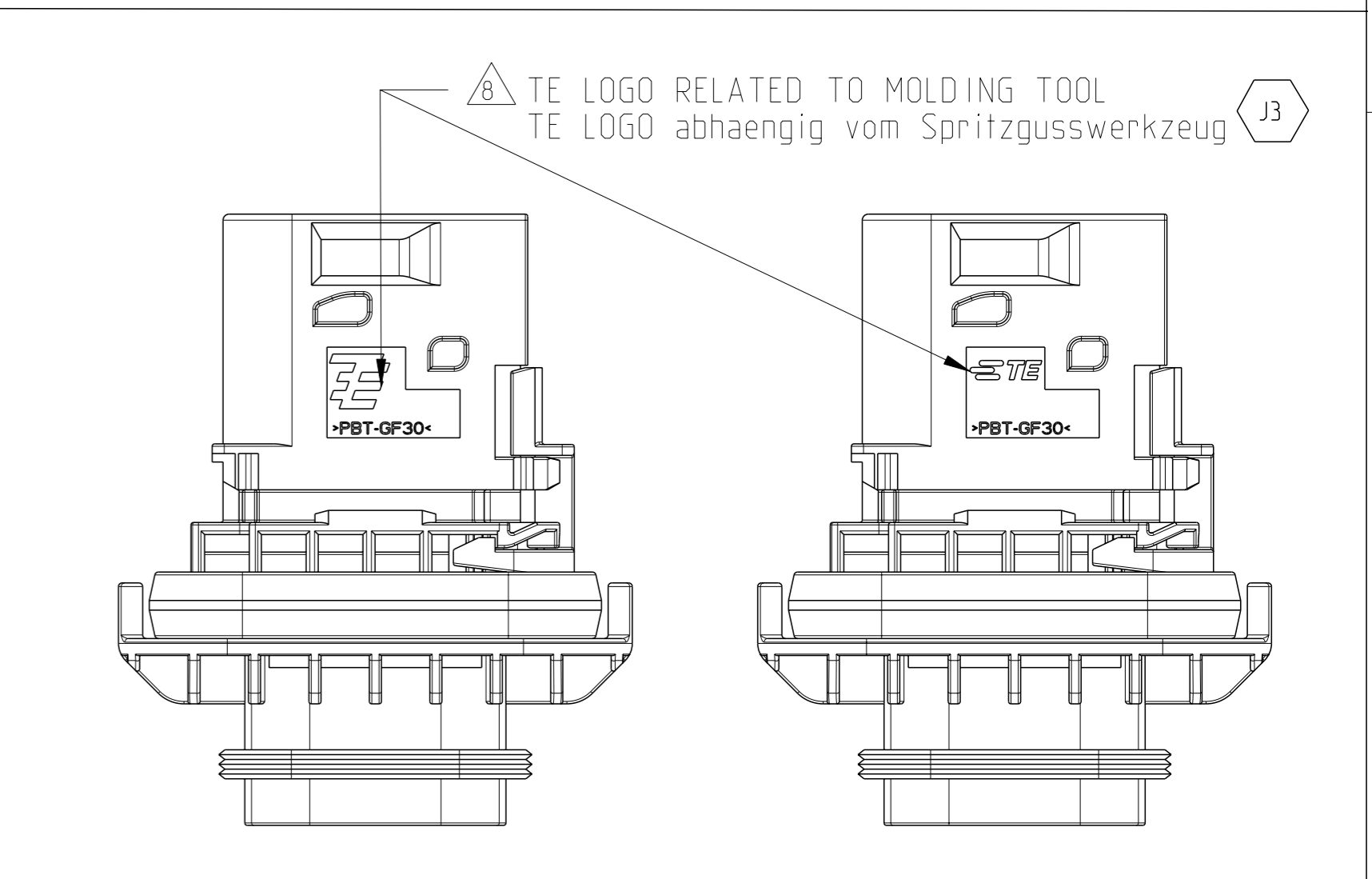


- NOTES  
Bemerkungen
- TE ORDER-NO.  
TE Bestell-Nr.
  - CAVITY NUMBERING  
Kammerbezeichnung
  - PRODUCTION DATE  
Produktionsdatum
  - LETTER INSERT FOR THE REVISION STATUS OF THE MOULD  
Schriftsatz fuer Aenderungszustand des Werkzeuges
  - MATERIAL MARKING ACCORDING TO VDA 260.  
Werkstoffkennzeichnung nach VDA 260
  - BULK PACKAGING IN CORRUGATED BOX  
Schuetztgut im Versandkarton
  - MOULD CAVITY MARKING  
Nestmarkierung
  - TE LOGO  
TE Logo
  - SUITABLE COUNTERPART SEE DRAWING 1564542  
Passendes Gegenstueck siehe Zeichnung 1564542
  - CAVITIES MATED WITH TAB 5.8 x 0.8 MM (SWS)  
SEE PRODUCT GROUP DRAWING TE - NO.: 1241895  
MAX. WIRE SIZE: 6.0mm² FLR  
ATTENTION:  
SUITABLE WIRE SEALS FOR CAVITY DIAMETER 8.5mm  
MUST BE USED (SAME SEALS AS FOR AMPMCP 6.3 CONTACTS.  
SEE DRAWING TE - No. 1241438)
  - INTERFACE ACC. DRAWING: 114-18740-1  
Kragenanschluss nach Zeichnung: 114-18740-1
  - MATED WITH COVER SEE DRAWING: 1670057, 1670364  
Passend zu Kappe siehe Zeichnung: 1670057, 1670364



- SLIDING DISTANCE OF SECONDARY LOCKING  
Verschiebeweg der zweiten Kontaktsicherung
  - MALFUNCTION CAUSED BY LAQUER IS NOT COVERED  
BY TE WARRANTY  
Funktionsbeeintraechtigung durch Lackieren, liegt nicht  
im Einfluss und Gewährleistungsumfang von TE
  - SEALING SURFACE CUT-OFF  
Dichflaeche Blechausschnitt
- SURFACE ROUGHNESS Ra MAX. 1.8µm OR LESS FOR METAL PARTS.  
Werkzeugoberflaeche Ra Max. 1.8µm oder weniger fuer Metallteile
- SURFACE ROUGHNESS MIN. VDI 3400 - CLASS 24 FOR PLASTIC PARTS.  
Werkzeugoberflaeche Min. VDI 3400 - Class 24 fuer Kunststoffteile.
- THE FLATNESS MUST BE WITHIN THE TOLERANCE OF THE SHEET.  
THEREFORE WITHIN (±0.1MM).  
Die Ebenheit muss innerhalb der Toleranz des Blechs liegen (±0.1mm).
- NO SINK MARKS, EJECTOR, DRAFT, DENTS, SCRATCHES.  
RECESSES ON THE SEALING AREA ALLOWED.  
Keine Einfallstellen, Auswerfer, Ausformschraegen, Delle,  
Kratzer, Absaetze zulaessig.

ITEM NO	DESCRIPTION	MATERIAL	COLOUR
1	BLACK	PBT-GF30 / V-0	schwarz
1	GREEN	PBT-GF30 / V-0	gruen
1	BLUE	PBT-GF30 / V-0	blau
2	WHITE	PBT-GF30 / V-0	weiss
3	MVD	MVD	gruen
4	MVD	MVD	gruen



TE ORDER-NO. TE Bestell-Nr.	REV.	NO. OF POS. Polzahl	CODE Kodierung	QUANTITY Stueck	ITEM NO ASSY
4-1564546-1	J	2	D	- - - 1 1 1 1 1 4	4
3-1564546-1	J	2	C	- - 1 - - 1 1 1 1 3	3
2-1564546-1	J	2	B	- 1 - - - 1 1 1 1 2	2
1-1564546-1	J	2	A	1 - - - - 1 1 1 1 1	1

THIS DRAWING IS A CONTROLLED DOCUMENT.  
Dieses Zeichnungsmodell wird durch den integrierten Kontrollprozess der TE Connectivitee kontrolliert. Änderungen sind nur über den definierten Prozess zulässig. Die Aktualisierung dieses Zeichnungsmodells erfolgt über den definierten Prozess.

TE CONNECTIVITY

OWN: Shilpa Bhavikatti  
CHK: J.Ganzow  
APVD: T. Gierwein

DATE: 17FEB2009  
REV: 18FEB2009

NAME: ZPOS 5.8x0.8 TAB HSG. ASSY  
2pos 5.8x0.8 Flachsteckergehäuse  
HDSCS - GROUP C

SIZE: A1  
CAGE CODE: 00779  
DRAWING NO.: 1564546

RESTRICTED TO NEW PUR -

SCALE: 5:1  
SHEET: 1 OF 1  
REV: J3

单击下面可查看定价，库存，交付和生命周期等信息

[>>TE Connectivity\(泰科\)](#)