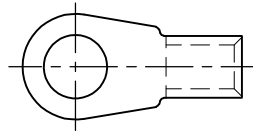


MATED WITH: PASSEND ZU:	LOC - A	DIST -	REVISIONS ÄNDERUNGEN DESCRIPTION BESCHREIBUNG			DATE	DWN	APVD
PROJECT NR.;	E97-52519		P	LTR		21MAR11	RK	HMR
			B2	REVISED PER ECO-11-005150				

TERMINAL LUG ACCORDING TO VG 96933-13:
KABELSCHUH ENTSPRECHEND VG 96933-13:



DRAWING NOT AT SCALE
DARSTELLUNG NICHT MAßSTÄBLICH

TERMINAL LUG VG 96933 T 13 A ____ A
KABELSCHUH

DASH-NO. PER VG TEILE-NR. NACH VG	PART NO. BESTELL-NR.	PACKING UNIT VERPACKUNGS- EINHEIT
033	726 345-0	300
034	726 345-1	300
035	726 345-2	300
036	726 345-3	250
037	726 345-4	200
038	726 345-5	150

PACKING:

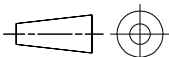
BULK PACKAGING IN FOLDING BOX
PACKING UNIT: SEE TABLE

VERPACKUNG:

SCHÜTTGUT IN FALTSCHACHTEL
VERPACKUNGSEINHEIT: SIEHE TABELLE

RELEASED FOR PUBLICATION
 FREI FÜR VERÖFFENTLICHUNG
 ALL RIGHTS RESERVED.
 THIS DRAWING IS UNPUBLISHED.
 VERTRAULICHE UNVERÖFFENTLICHTE ZEICHNUNG.
 © COPYRIGHT - By -

DIMENSIONS: MAßSTÄBE mm	DWN S.STOLZ	06-OCT-97	MATERIAL	-	FINISH OBERFLÄCHE/FARBE	-	
	CHK W.BÖCK	06-OCT-97	TE Connectivity				
TOLERANCES UNLESS OTHERWISE SPECIFIED: ALL GEMEINTOLERANZEN <small>n. ISO 8815 n. ISO 2768-MH-E n. DIN 16981-14.0</small>	APVD G.FELDMEIER	06-OCT-97					
0 PLC ± - 1 PLC ± - 2 PLC ± - 3 PLC ± - 4 PLC ± - ANGLES / WINKEL ± -	PRODUCT SPEC PRODUKTSPEZ. VG 96933		NAME		TERMINAL LUG, AWG 4 KABELSCHUH, AWG 4		
	APPLICATION SPEC VERARBEITUNGSSPEZ. VG 96933		SIZE	CAGE CODE	DRAWING NO ZEICHNUNGS-NR.	RESTRICTED TO NUR FUER	
	WEIGHT GEWICHT	-	A4	00779	G-726345	-	
CUSTOMER DRAWING / KUNDENZEICHNUNG			SCALE MASSSTAB	-	SHEET BLATT	1 OF VON 1	REV B2



单击下面可查看定价，库存，交付和生命周期等信息

[>>TE Connectivity\(泰科\)](#)