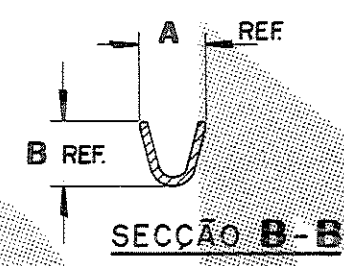
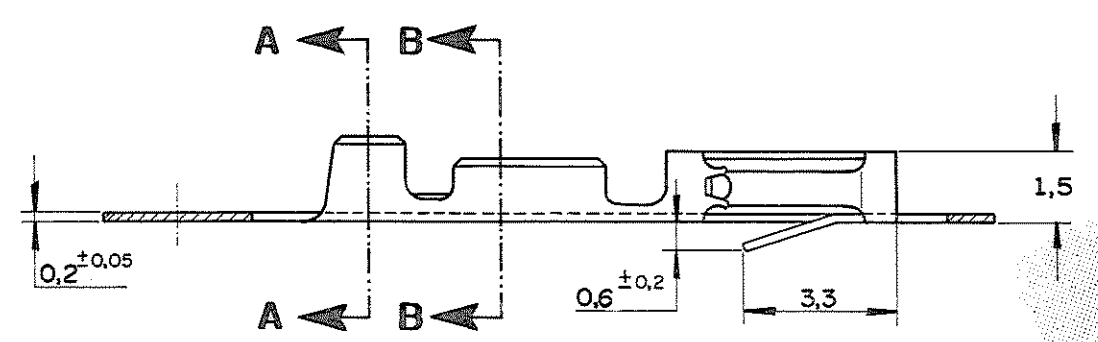
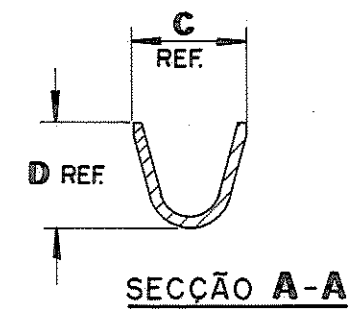
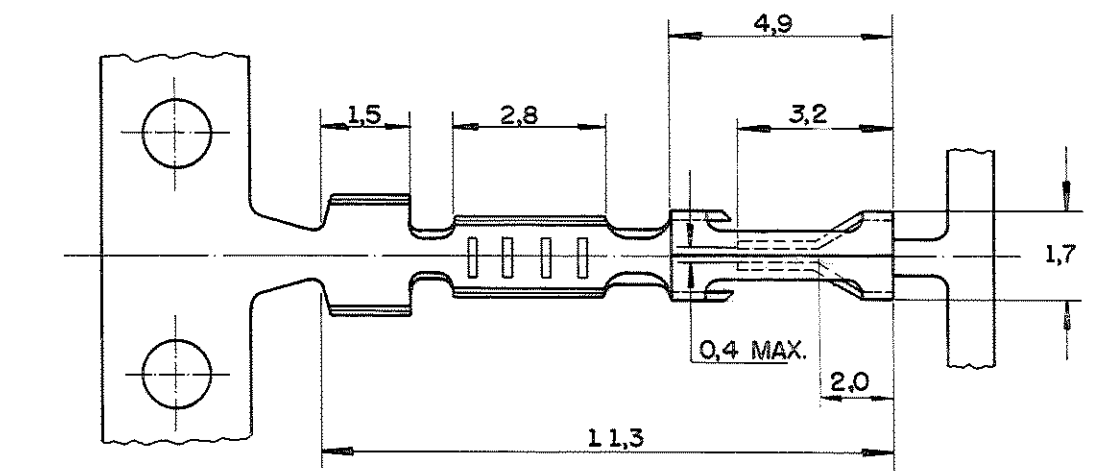


1 of 1
C 626 271
C 880 061

DO NOT SCALE
DIMENSIONS IN mm

METRIC



NOTAS:

- 1 - BOBINA C/ 10.000 Pcs P/ MINI APLICADOR E PRENSA MANUAL
- 2 - BOBINA C/ 5.000 Pcs P/ MINI APLICADOR E PRENSA MANUAL
- 3 - BOBINA C/ 10.000 Pcs P/ STRIPPER CRIMPER
- 4 - BOBINA C/ 5.000 Pcs P/ STRIPPER CRIMPER
- 5 - 0,38 µm OURO SELETIVO NA AREA DE CONTATO, ESTANHO NA ÁREA DE CRIMPAGEM SOBREBANHO TOTAL 0,76 µm NIQUEL.
- 6 - 0,76 µm OURO SELETIVO NA AREA DE CONTATO, ESTANHO NA ÁREA DE CRIMPAGEM SOBREBANHO TOTAL 0,76 µm NIQUEL
- 7 - 2,5 µm ESTANHO SOBRE 0,76 µm NIQUEL
- 8 - DIÂMETRO SOBRE O ISOLANTE PARA CONTATO Nº 626 271 1,65 MAX.
Nº 880 061 1,40 MAX.
- 9 - BITOLA DO CONDUTOR PARA CONTATO Nº 626 271 # 20~24 AWG (0,5-0,2mm²)
Nº 880 061 # 24~28 AWG (0,2-0,08mm²)
- 10 - FLASH DE OURO NA ÁREA DE CONTATO, ESTANHO NA ÁREA DE CRIMPAGEM, SOBREBANHO TOTAL 0,76 µm NIQUEL.
- 11 OBSOLETE PARTS: OBSOLETE CIS STREAMLINING PER D.RENAUD/D.SINISI

OBSOLETE
11

1.7	2.5	1.5	1.8		10	880 167 - 6	3-880 061 - 6	1-880 061 - 6	2-880 061 - 6	880 061 - 6
2.0	2.5	1.7	2.0		10	880 166 - 6	3-626 271 - 6	1-626 271 - 6	2-626 271 - 6	626 271 - 6
↑	↑	↑	↑		7	880 167 - 5	3-880 061 - 5	1-880 061 - 5	2-880 061 - 5	880 061 - 5
↑	↑	↑	↑		6	880 167 - 2	3-880 061 - 2	1-880 061 - 2	2-880 061 - 2	880 061 - 2
1.7	2.5	1.5	1.8	BRONZE FOSFOROSO	5	880 167 - 1	3-880 061 - 1	1-880 061 - 1	2-880 061 - 1	880 061 - 1
↑	↑	↑	↑		7	880 166 - 5	3-626 271 - 5	1-626 271 - 5	2-626 271 - 5	626 271 - 5
↑	↑	↑	↑		6	880 166 - 2	3-626 271 - 2	1-626 271 - 2	2-626 271 - 2	626 271 - 2
2.0	2.5	1.7	2.0	BRONZE FOSFOROSO	5	880 166 - 1	3-626 271 - 1	1-626 271 - 1	2-626 271 - 1	626 271 - 1
D	C	B	A	MATERIAL E ACABAMENTO		PART Nº PEÇA SOLTA	PART Nº	PART Nº	PART Nº	PART Nº

CUSTOMER DWG
for REFERENCE ONLY

THIS DRAWING IS UNPUBLISHED RELEASED FOR PUBLICATION
© COPYRIGHT 19 BY AMP DO BRASIL LTDA S.P. ALL INTERNATIONAL RIGHTS RESERVED AMP PRODUCTS MAY BE COVERED BY U.S. AND FOREIGN PATENTS AND/OR PATENTS PENDING.
TOLERANCES UNLESS OTHERWISE STATED
DEC. ± 0,5
ANGLES ± 1°

AMP AMP do BRASIL LTDA.
São Paulo, Brasil

F1	REV PER ECO-09-026444	KK	AEG	NOV09							
F	ACRESC. NOTA 10	IVAN		30.8.92	DR.	Daniel	12/09/83				
E	REV. NOTAS 5-6	IVAN		29.1.91							
D	ALTER. ALTURA DA TRAVA			2.9.88	CHK						
C	ALTER. CONFIGURAÇÃO DA TRAVA			03/01/86			13/09/83				
B	REVISADO P/ ECN 978			13/11/84							
A	REVISADO A REDES.			13/9/83							
ISS	REVISION	RECORD	DR	CHK	DATE	ISS	REVISION	RECORD	DR	CHK	DATE

DESCRIPTION
AMP MODU MOD IV CONTACT
DWG NO
626 271
880 061
SHEET
1 of 1

单击下面可查看定价，库存，交付和生命周期等信息

[>>TE Connectivity\(泰科\)](#)