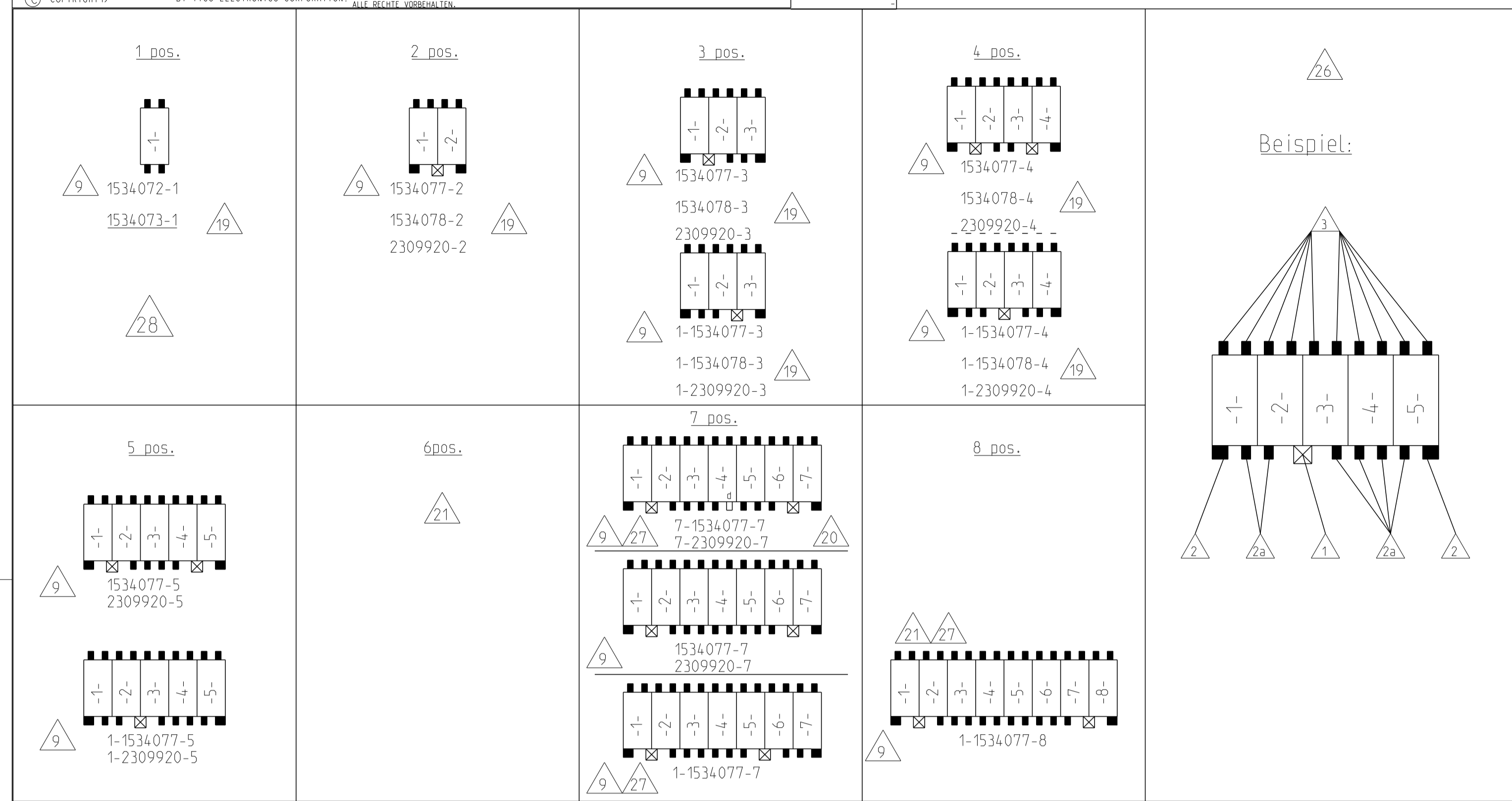
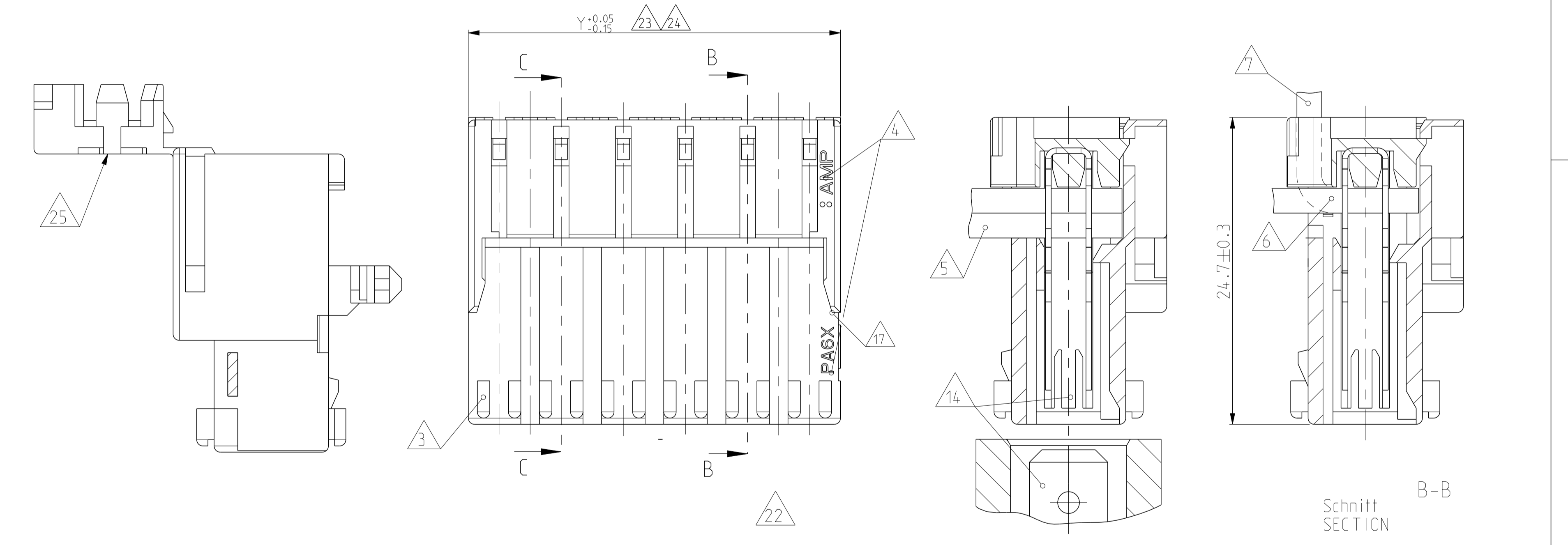
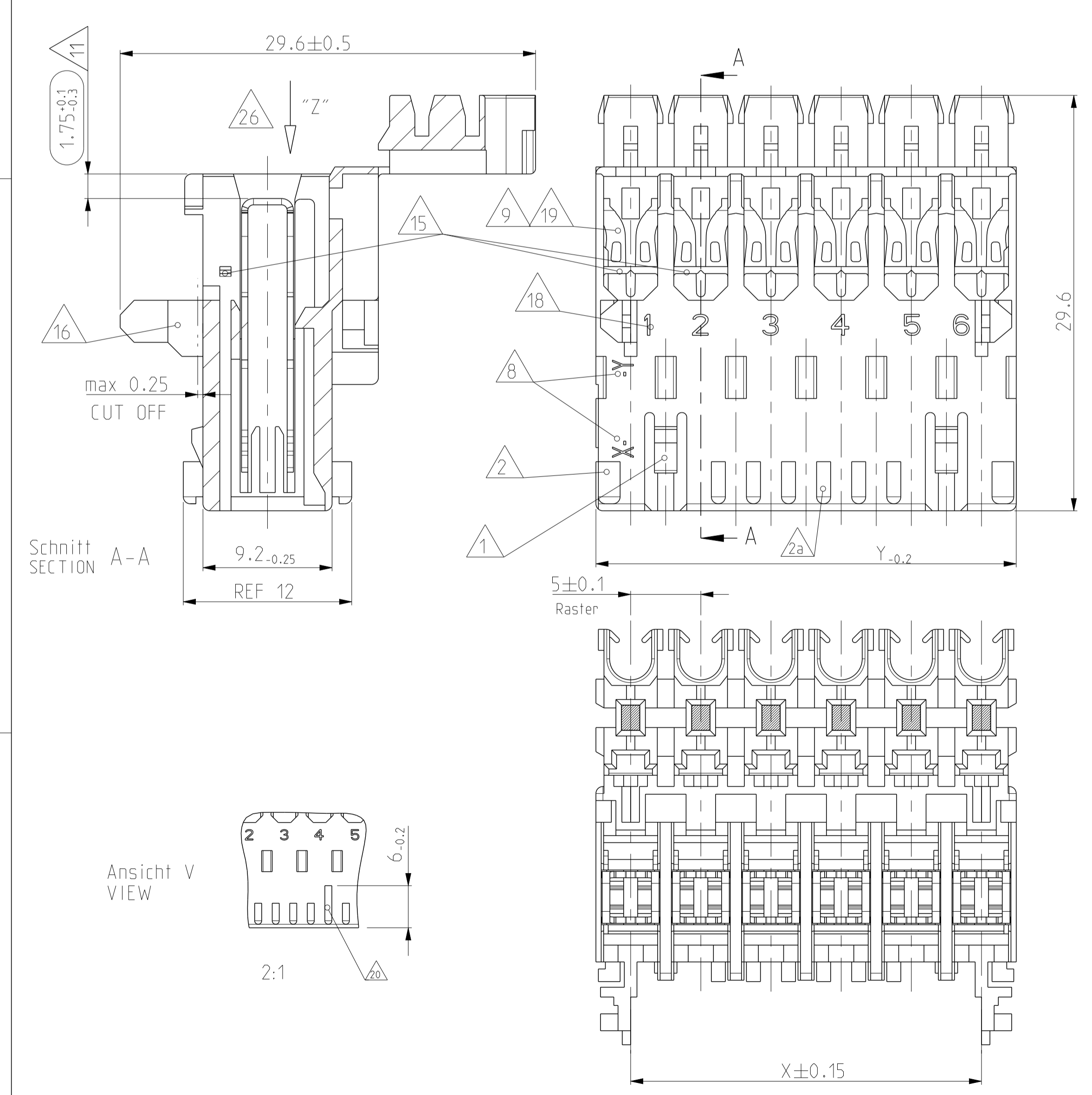


LOC	DIST	REVISONS	DATE	OWN	APVD
A1	-	REVISIONS			
		ÄNDERUNGEN			
		DESCRIPTION			
		BESCHREIBUNG			
PROJ. NR.	EGLEPC 00537				
P. LTH	C3	NOTE 30 AND SHEET 2 ADDED	22FEB2007	OFL	SZB
	C4				
	C5	ECR-16-014315	11OCT2016	FV	RR
	C6	ECR-17-004546	06APR2017	IZ	RR



- 1 LOCKING DEVICE BETWEEN CAVITY-NO. Verrastung zwischen Kammer-Nr.
- 2 KEYING RIB ON FIRST AND LAST CAVITY Kodierrippen bei erster und letzter Kammer SEE 13
- 2a TYPICAL KEYING RIB Typische Kodierungsrippen SEE 13
- 3 POLARIZATION RIB (ALL) Polarisierungsrippen (alle) SEE 19
- 4 AMP LOGO, MATERIAL DISCRIPTION (PA6) AMP LOGO, Materialbezeichnung (PA6)
- 5 CONNECTOR WITH DOUBLE WIRE FOR WIRE RANGE: (ONLY Δ) 0.5x0.5, 0.5x0.75. (SEE APPL. SPEC. NO. 114-18288) Connector mit Doppelanschlag fuer Litze: (nur Δ) 0.5x0.5, 0.5x0.75. siehe Appl. Spec. Nr. 114-18288
- 6 CONNECTOR WITH SINGLE WIRE FOR WIRE RANGE: 0.35-1.5mm² (SEE APPL. SPEC. NO. 114-18382), 0.35-1.0mm² SEE Δ, 1.0-1.5mm² SEE Δ Connector mit Einzelanschlag fuer Litze: 0.35-1.5mm² (siehe Appl. Spec. Nr. 114-18382), 0.35-1.0mm² siehe Δ, 1.0-1.5mm² siehe Δ
- 7 STRANDED WIRE BENT TO 90° (ONLY FOR SINGLE WIRE POSSIBLE) Litze 90° gebogen (nur bei Einzelanschlag moeglich)
- 8 AMP NO. (HOUSING PN), PRE- AND SUFFIX ONLY AMP Nr. (Gehaeuse PN), nur Vor- und Nachstrichzahl
- 9 CAVITY LOADED WITH CONTACT FOR DGB 0.35-1.0mm² (CuZn30 POSTFINNED) Kammer bestueckt mit Kontakt fuer DGB 0.35-1.0mm² (CuZn30 posttinnend)
- 10 PACKAGING SEE SPEC. 107-18008 Verpackung siehe Verpackungsanweisung 107-18008
- 11 CONTACT POSITION IN CAVITY Kontaktlage in Kammer
- 12 ASS'Y PN, ONLY PRE- AND SUFFIX. ATTENTION: IDENTIFICATION OF THE COMPLETE ASS'Y PN ONLY POSSIBLE WITH PRE-, SUFFIX, MATERIAL Δ AND CHART. THE COMPLETE ASS'Y PN IS VISIBLE ON PACKAGING Ass'y PN nur Vor- und Nachstrichzahl. Achtung: Identifizierung der kompletten Ass'y PN nur mit Vor-, Nachstrichzahl, Material Δ und Tabelle moeglich. Die komplette Ass'y PN ist auf der Verpackung ersichtl.
- 13 NOTE (Δ, Δ, Δ, Δ) IN PROCESS CUT OFF INDIVIDUAL Im Prozess betrieb abschneidbar
- 14 SLOT ACCEPT TAB 6.3x0.8, 4.8x0.8 AT DIN e.g. 46244 Kontaktbereich geeignet fuer Tab 6.3x0.8, 4.8x0.8 nach DIN z.B. 46244
- 15 WIRE SUPPORT Drahtunterstuetzung

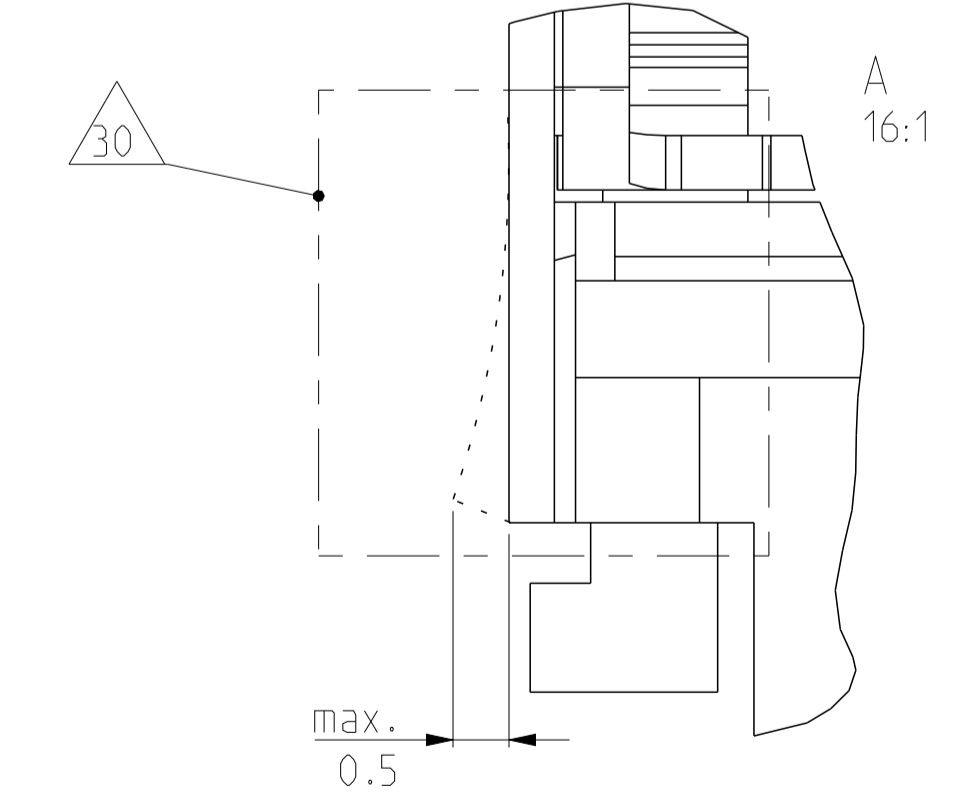
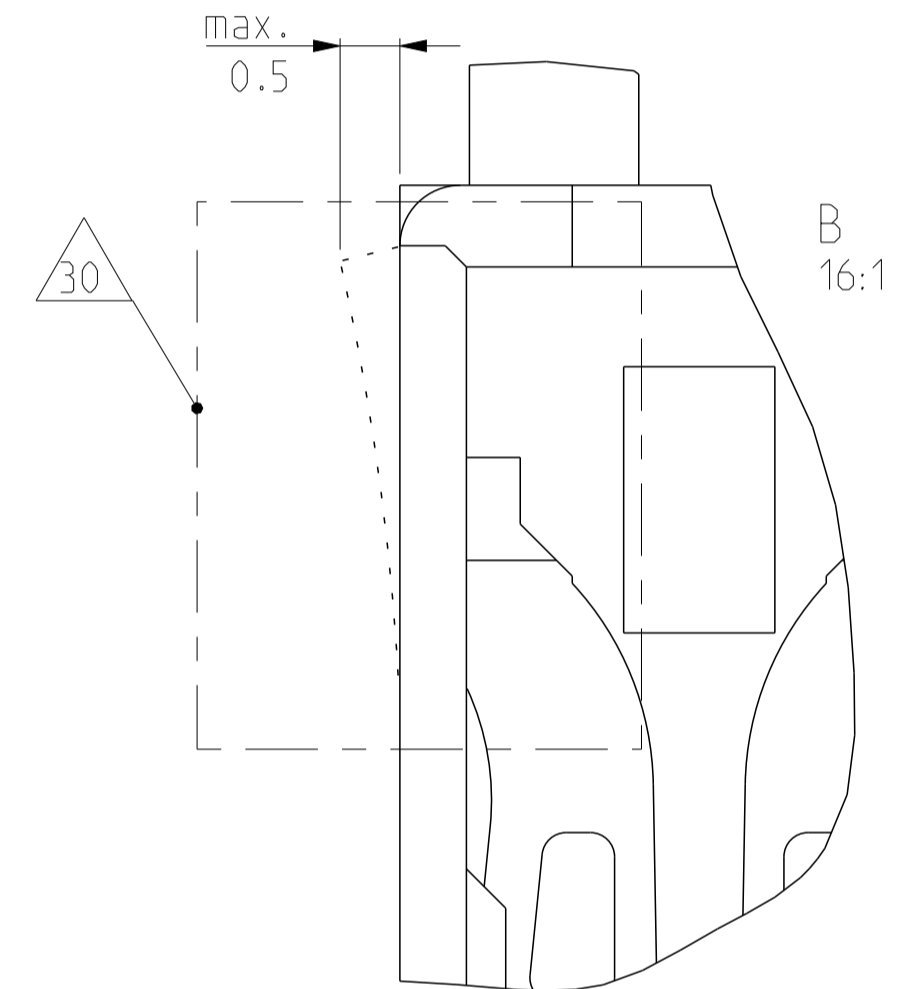
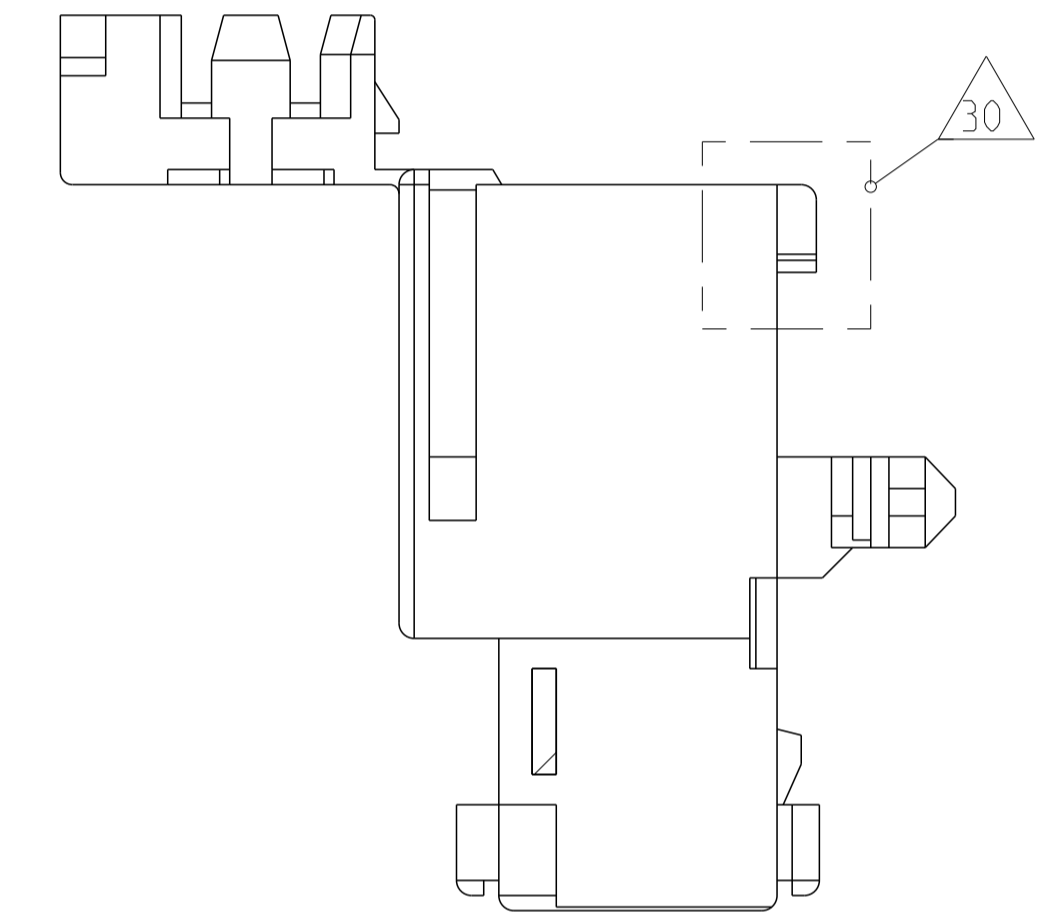
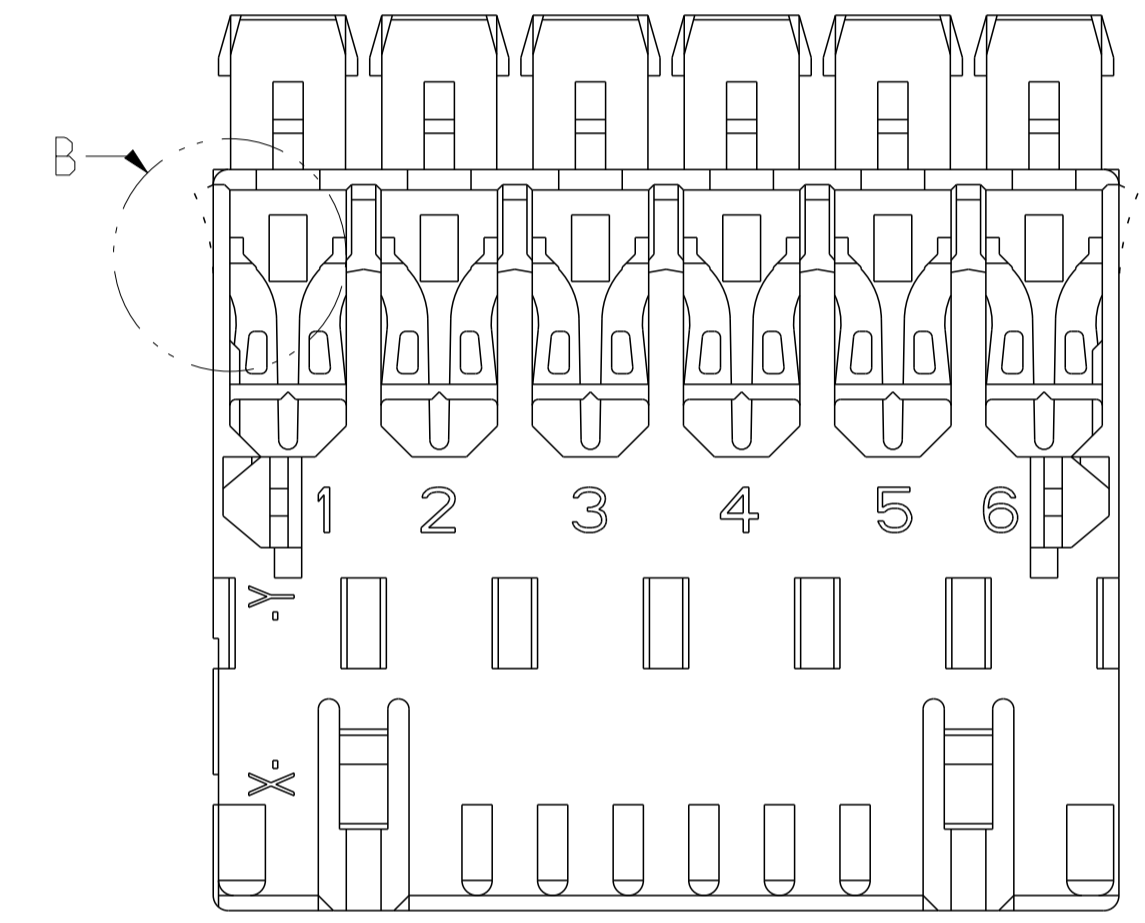
- 16 REEL CLIPS CAN BE CUT OFF Reelverrastung kann abgeschnitten werden
- 17 MATING STOP Tiefenanschlag
- 18 HSG. CAVITY NO. Gehaeuse Kammer Nr.
- 19 CAVITY LOADED WITH CONTACT FOR DGB 1.0-1.5mm² (CuNiSi POSTSILVERED) Kammer bestueckt mit Kontakt fuer DGB 1.0-1.5mm² (CuNiSi postsilbered)
- 20 ATTENTION: KEYING RIB "4d" FROM THIS SPECIAL VARIETY HAS ANOTHER HIGHT DIMENSION. SEE VIEW "V" Achtung: Kodierrippe "4d" dieser Sondervariante hat eine andere Hoehenabmessung. Siehe Ansicht "V"
- 21 NOT DEFINED YET Noch nicht festgelegt
- 22 VIEW WITH CLOSED COVER Ansicht mit geschlossenem Deckel gezeichnet
- 23 EXPANSION OF DIMENSION "Y" AFTER TERMINATION BY USING 4 POS. CONNECTORS WITH 1.5mm² STRANDED WIRE AND 8 POS. CONNECTORS WITH 0.75mm² STRANDED WIRE SEE APPL. SPEC. Aufweitung Mass "Y" nach dem Anschlag bei 4pol. Connectoren mit 1.5mm² Litze und bei 8pol. Connectoren mit 0.75mm² Litze siehe Appl. Spec.
- 24 FOR DOUBLE WIRE SEE APPL. SPEC. Bei Doppelanschlag siehe Appl. Spec.
- 25 AREA FOR COLOUR MARKING POSSIBLE Platz fuer farbige Markierung moeglich
- 26 KEYING. VIEW AT DIRECTION "Z" Kodierschema: Ansicht in Richtung "Z"
- 27 VARIETY ON REQUEST Variante auf Anfrage
- 28 FOR INFORMATION ONLY Nur zur Info
- 29 MATERIAL PA6 (GW T 750°C WITHOUT FLAME) Material PA6 (Guehdrahtueruefung 750°C ohne Flamme)
- 30 ELASTIC DEFORMATION OUTWARDS IS ACCEPTABLE IN THE MARKED AREA. WORKABILITY AND MODULARITY IS GRANTED. Elastische Verformung nach auen ist im markierten Bereich zulässig. Verarbeitbarkeit bzw. Anreihbarkeit ist nicht geföhndet
- 31 -
- 32 OBSOLETE
- 33 CAVITY LOADED WITH CONTACT FOR DGB 0.35-1.0mm² (CuZn37 POSTFINNED) Kammer bestueckt mit Kontakt fuer DGB 0.35-1.0mm² (CuZn37 posttinnend)



POS.-NO. Polzahl	COLOR Farbe	HOUSING-NO. Gehaeuse-Nr.	ASSY NO. Assy Nr.	ASSY NO. Assy Nr.	ASSY NO. Assy Nr.	DIM "X" Mass "X"	DIM "Y" Mass "Y"
8	Natur	-	-	-	-	35	39.95
7	Natur	7-1534076-7	7-1534077-7	7-2309920-7	-	30	34.95
	Natur	1534076-7	1534077-7	2309920-7	-	30	34.95
5	Natur	1-1534076-5	1-1534077-5	1-2309920-5	-	20	24.95
	Natur	1534076-5	1534077-5	2309920-5	-	20	24.95
4	Natur	1-1534076-4	1-1534077-4	1-2309920-4	1-1534078-4	15	19.95
	Natur	1534076-4	1534077-4	2309920-4	1534078-4	15	19.95
3	Natur	1-1534076-3	1-1534077-3	1-2309920-3	1-1534078-3	10	14.95
	Natur	1534076-3	1534077-3	2309920-3	1534078-3	10	14.95
2	Natur	1534076-2	1534077-2	2309920-2	1534078-2	5	9.95
1	Natur	1534071-1	1534072-1	-	1534073-1	-	4.95

THIS DRAWING IS UNCLASSIFIED RELEASED FOR PUBLICATION DATE 11/20/2008 BY TFCO ELECTRONICS CORPORATION ALL RIGHTS RESERVED. COPYRIGHT 19 BY TFCO ELECTRONICS CORPORATION. ALLE RECHTE VORBEHALTEN.	DIMENSIONS: MILLIMETERS TOLERANCES: UNLESS OTHERWISE SPECIFIED: ALGEMEINER TOLERANZEN P/LC ±0.2 M/C ±0.1 P/LC ±0.1 ANGLES/SHOULDER ±0.2° FINISH/SCHULDER/FARBEN	DWN: M. Ottenloch 03DEC01 CHK: G. Bartosch 03DEC01 APVD: Th. Klanner 03DEC01 PRODUCT SPEC PRODUCT TYPE: 108-18652 APPLICATION SPEC VERABREITUNGSPEC: 114-18382 MATERIAL: PA 6 9 19 29	AMP AMP Deutschland GmbH D - 63225 Langen NAME: 2-8pos. AMP multifitting Mark II ASSEMBLY PITCH 5mm TAB VERSION INTERIOR LOCKING SIZE: A1 CAGE CODE: 00779 DRAWING NO.: 1534077 RESTRICTED TO: NUR FÜR: - CUSTOMER DRAWING: /KUNDENZEICHNUNG SCALE: 4:1 SHEET: 1 OF 2 REV: C6
---	--	---	---

LOC	DIST	REVISIONS					
		P	LTN	DESCRIPTION	DATE	DWN	APVD
A1	-	-	-	SEE SHEET 1	-	-	-



NOTES & TABLES, SEE SHEET 1
 Notizen & Tabellen, siehe Blatt 1

<small>THIS DRAWING IS UNPUBLISHED. IT IS THE PROPERTY OF AMP AND SHOULD BE KEPT IN CONFIDENTIALITY. IT IS TO BE USED ONLY FOR THE PURPOSES AND IN THE QUANTITIES SPECIFIED IN THE ORDER. IT IS TO BE DESTROYED OR RECYCLED UPON THE EXPIRATION OF THE CONTRACT OR AT THE REQUEST OF AMP.</small>		DWN M. Otenloch 03DEC01 CHK G. Bartosch 03DEC01 APVD Th. Klenner 03DEC01	AMP Deutschland GmbH D - 63225 Langen
DIMENSIONS: mm		NAME 2-8pos. AMP multifitting Mark II ASSEMBLY PITCH 5mm TAB VERSION INTERIOR LOCKING	RESTRICTED TO A1 00779 ©=1534077
TOLERANCES UNLESS OTHERWISE SPECIFIED: 0 PLC ±0.2 1 PLC ± 2 PLC ± 3 PLC ± 4 PLC ± ANGLES ±2° FINISH -		PRODUCT SPEC 108-18652 APPLICATION SPEC 116-18382 WEIGHT -	
MATERIAL PA 6		SIZE CAGE CODE DRAWING NO A1 00779 ©=1534077	
CUSTOMER DRAWING		SCALE 4:1 SHEET 2 OF 2 REV C6	

单击下面可查看定价，库存，交付和生命周期等信息

[>>TE Connectivity\(泰科\)](#)