

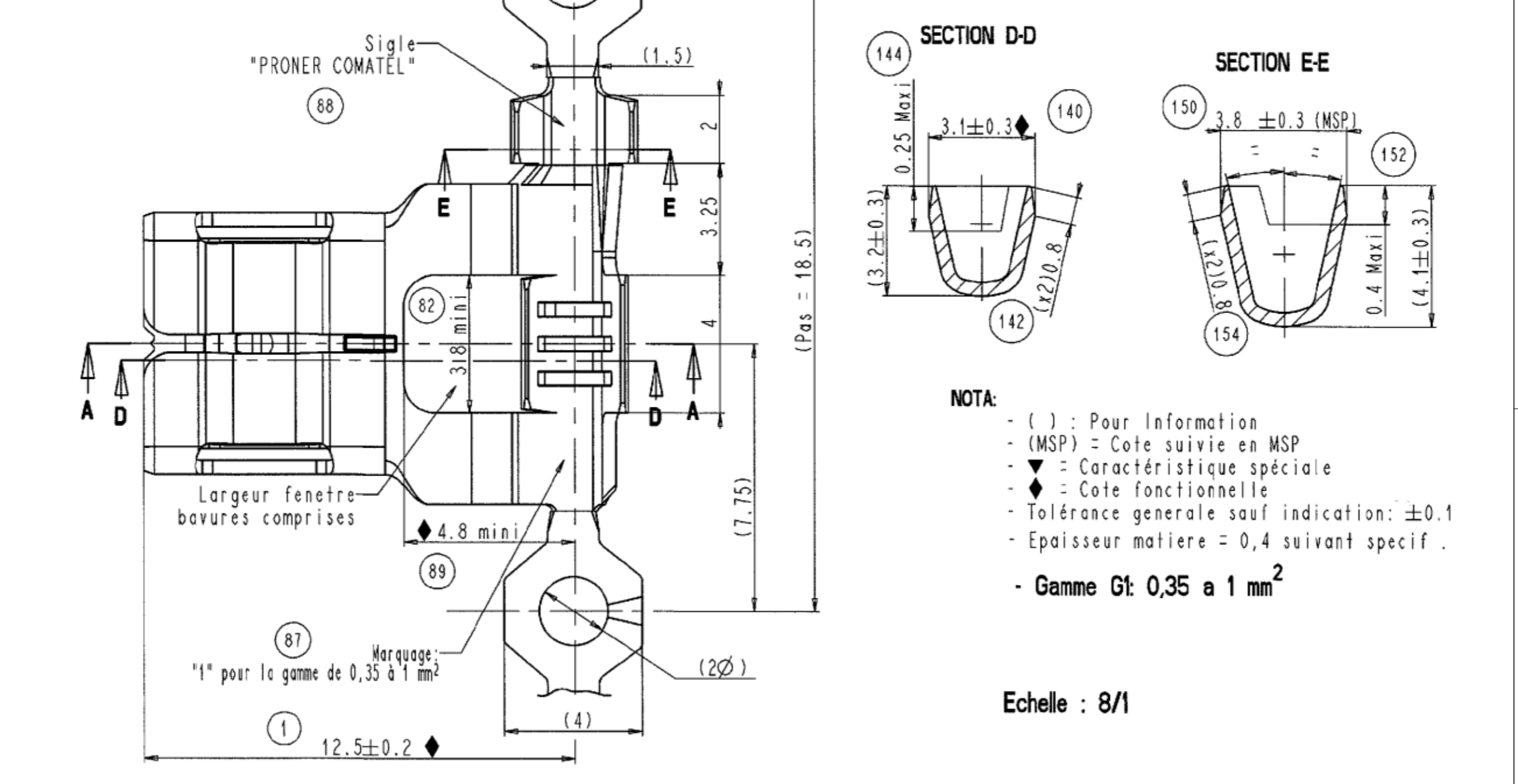
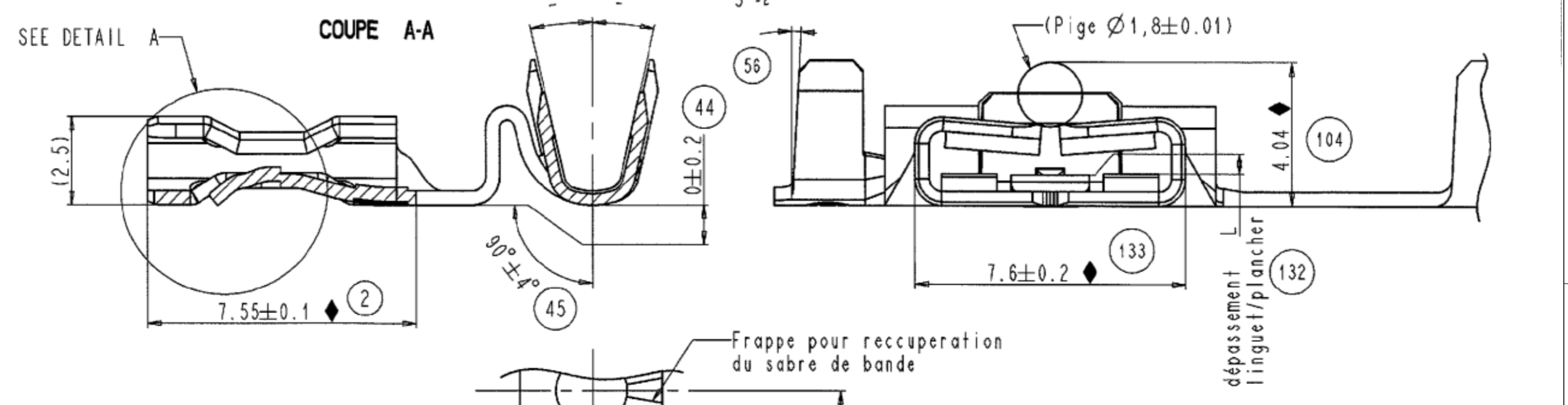
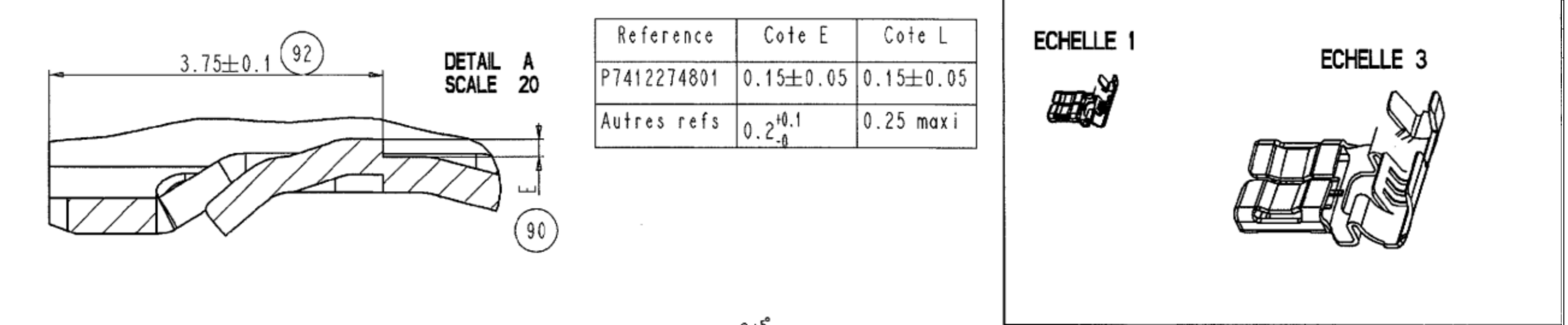
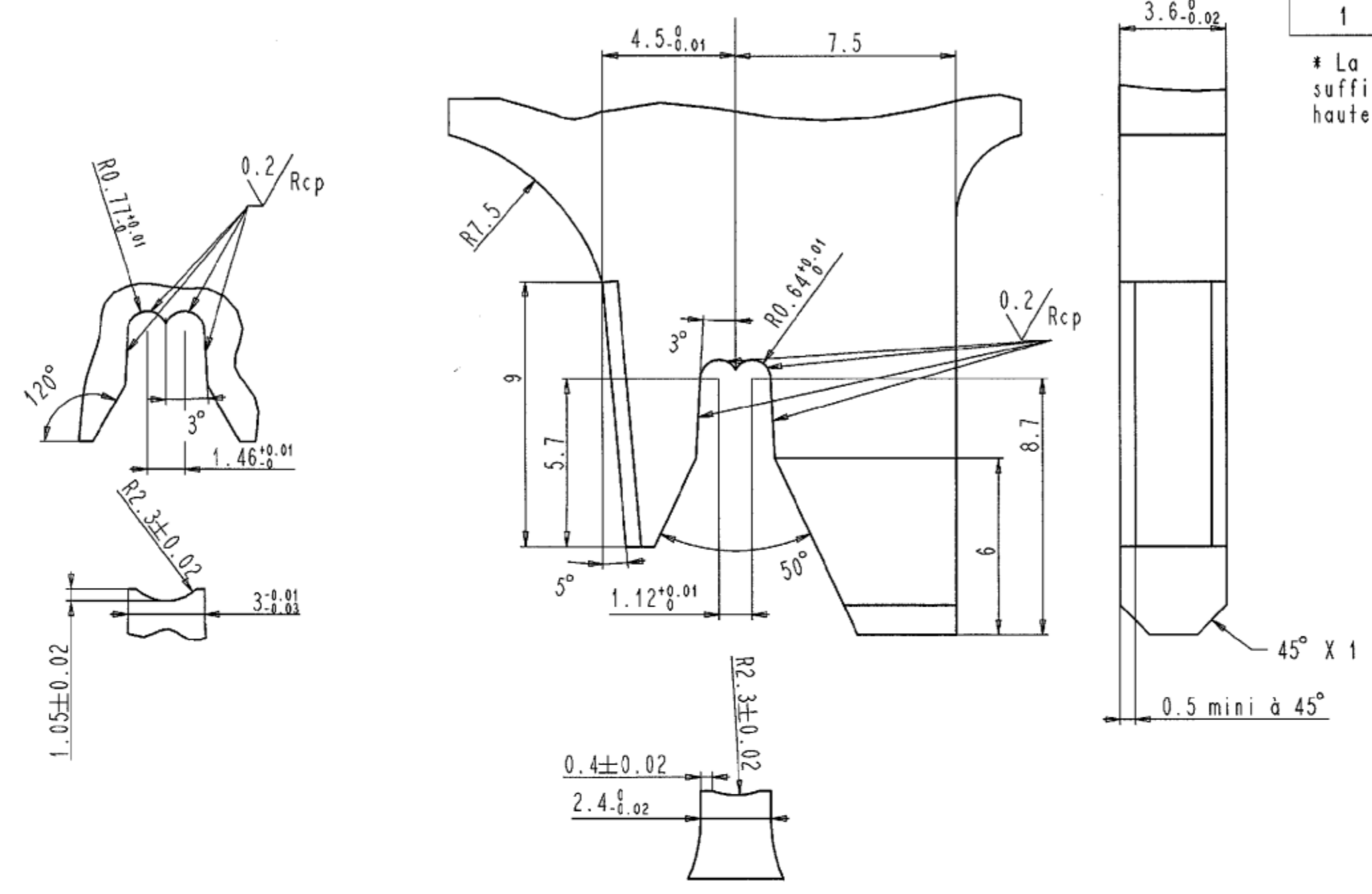
SPECIFICATION DE SERTISSAGE

Section de Fil (mm ²)	Ø Fil maxi (mm)	Tenne a la traction (N) *	Fut Conducteur				Fut Isolant		Ld (mm)	Pi (mm)
			H (mm) ±0,05	L (mm) +0,2 0	M (mm) ±0,1	D (mm) +0,2 0				
0,35	1,3	>60 N	1,40	2,40	2,40	3,00				
0,5	1,65	(> 80 N)	1,47	2,40	2,45	3,00				
0,6	1,83	> 100N	1,48	2,40	2,56	3,00	6±0.4	0.7±0.4		
0,75	1,8	(> 120 N)	1,55	2,40	2,55	3,00				
1	2	>140 N	1,62	2,40	2,6	3,00				

* La tenue à la traction des fils sertis n'est en aucun cas un paramètre suffisant pour garantir un bon sertissage. Les valeurs à contrôler sont la hauteur et la largeur de sertissage.

PROFILS POUR POINÇON ET MATRIÈRE DU SERTISSAGE ISOLANT

PROFILS POUR POINÇON ET MATRIÈRE DU SERTISSAGE CONDUCTEUR



NOTA:
 - () : Pour Information
 - (MSP) = Cote suivie en MSP
 - ▽ = Caractéristique spéciale
 - ◆ = Cote fonctionnelle
 - Tolérance generale sauf indication: ±0.1
 - Epaisseur matiere = 0,4 suivant specif.
 - Gamme Gt: 0,35 a 1 mm²

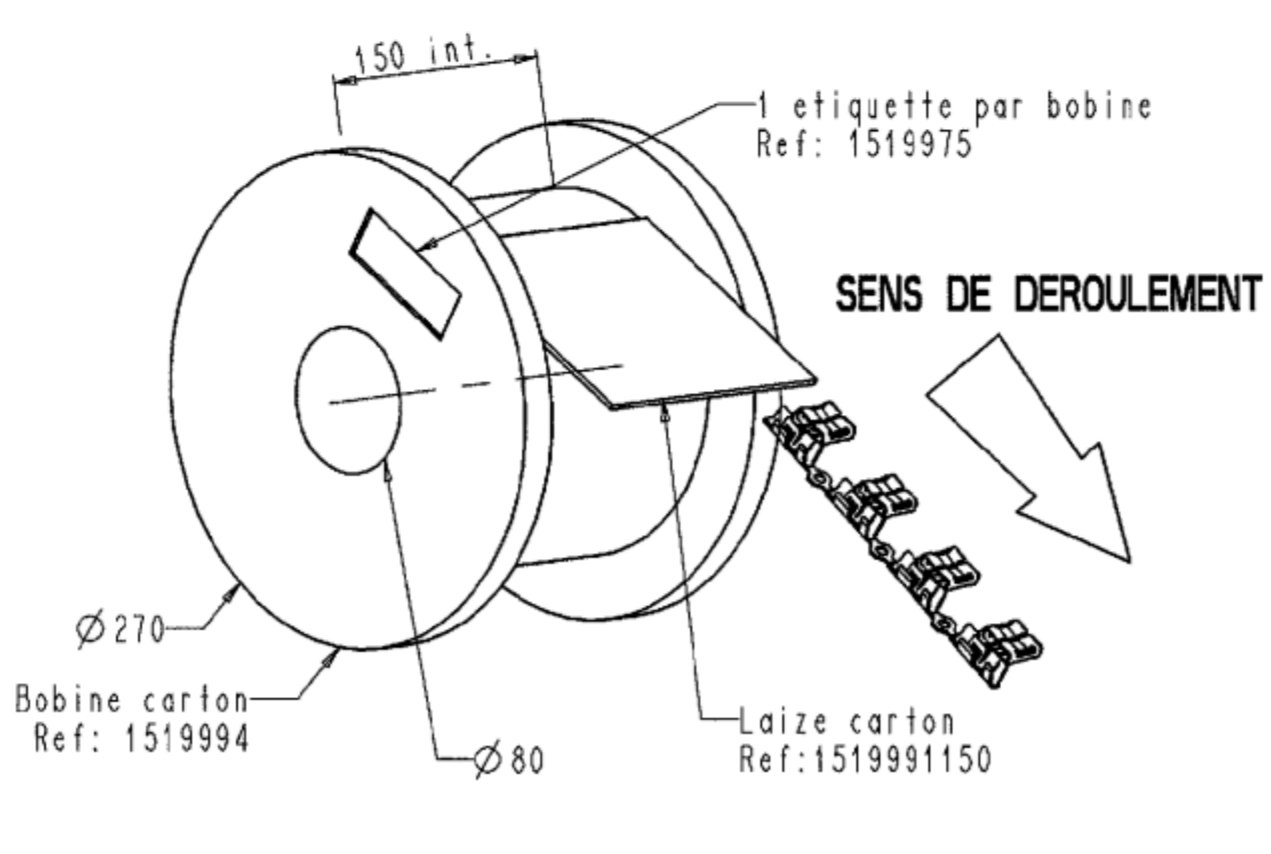
Echelle : 8/1

NOTICE DE CONTROLE

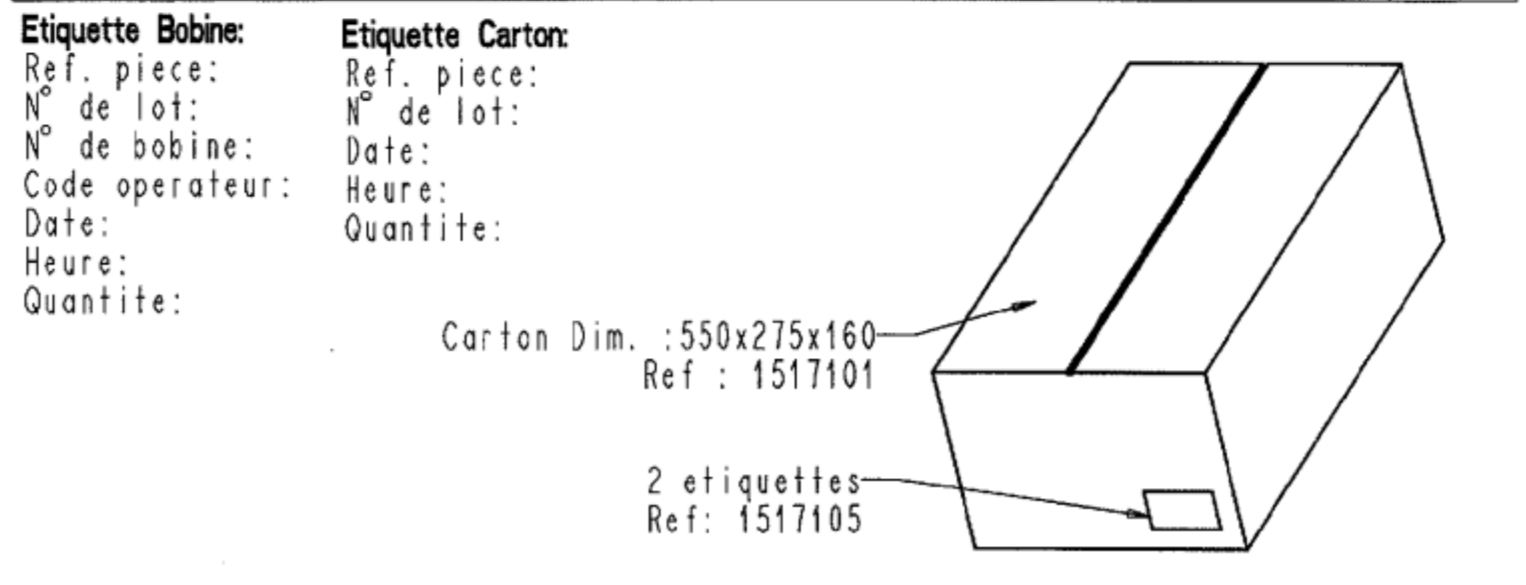
- Au pied a coulisse ou au projecteur de profil mesurer les cotes indiquees sur le plan.
- Controle visuel du sigle " PRONER " et du marquage " 1 "
- Controle des FI/FE:
 Avec dynamometre monte sur calibre CFCA 627 (controle du contact electrique)XR
 1^{ere} FI > 7N mini ▽. (> 10N MSP pour version acier)
 Mesures realisees sur 10 echantillons avec languette ep: 0,8 pour Fe ou calibre CFCA 769
- Contrôle de la flèche de la bande après passage dans l'enrouleur: 3mm maxi pour 500mm

Languette	Clip	1 ^{ere} FI		1 ^{ere} FE		6 ^{eme} FE	
		(MSP)	(moy.)	(ind.)	(moy.)	(ind.)	(ind.)
Laiton brut	Laiton brut	< 23 N	> 35 N	> 25 N	> 22 N	> 18 N	
Laiton brut	Laiton étamé	< 25 N	> 35 N	> 25 N	> 18 N	> 13 N	
Laiton nickelé	Acier brut	< 25 N	> 35 N	> 25 N	> 15 N	> 10 N	
Laiton nickelé	Acier nickelé	< 28 N	> 35 N	> 25 N	> 15 N	> 10 N	
Laiton nickelé	Acier étamé	< 28 N	> 30 N	> 25 N	> 15 N	> 10 N	
Calibre CFCA 769 selon norme FD R 13-431	Maillechort	< 20 N	> 28 N	> 25 N	/	/	

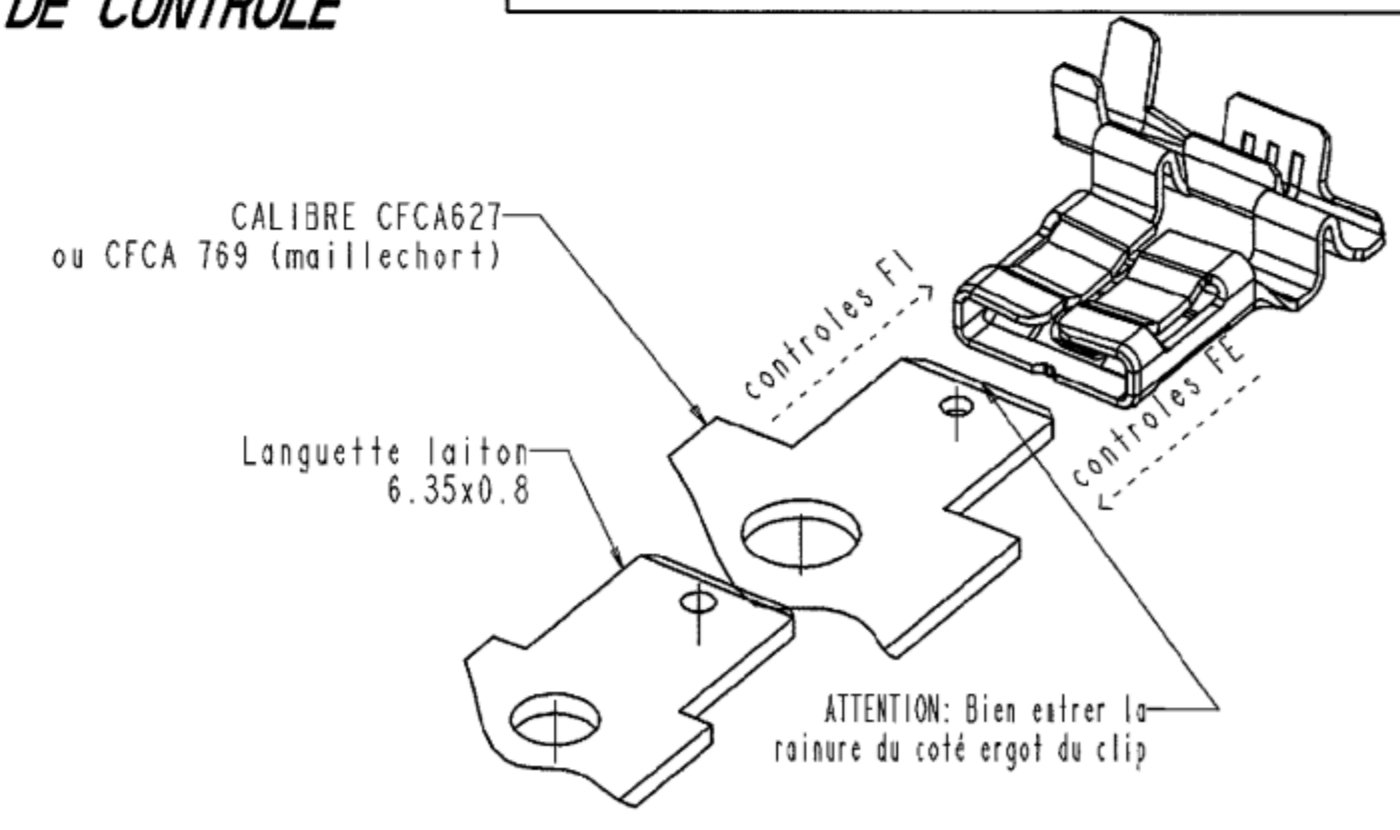
CONDITIONNEMENT



Reference PRONER COMATEL	REFERENCE CLIENT	DESIGNATION	Nbr. de pieces par Bobine	Nbr. de Bobines par carton	Nbr. de pieces par carton	Poids du carton
P74 104 74 851		Clip drapeau 6,35 a enfichage doux et encombrement reduit	4000	2	8000	
P74 104 74 801						
P74 100 74 851						
P74 100 74 801						
P74 122 74 801						



CALIBRE DE CONTROLE



Réf PRONER COMATEL	TE PN
P7410074801	0-1544113-1
P7410074851	0-1544113-2
P7410474801	0-1544113-3
P7412274801	0-1544113-4

Plan de définition	0748 D 001
AUTRES PLANS	N° DE PLAN

Référence/Désignation	Matériau	Traitement	Protection	Quantité
0-1544113-4	maillechort SM193	//	Sans	//
P74 104 74 851	XC18 suivant SM150	//	Etamée	//
0-1544113-3	XC18 suivant SM150	//	Nickelée	//
0-1544113-2	UZ30 suivant SM115	//	Etamée	//
0-1544113-1	UZ30 suivant SM115	//	Sans	//

THIS DRAWING IS A CONTROLLED DOCUMENT. DIMENSIONS: mm. TOLERANCES UNLESS OTHERWISE SPECIFIED: 0 PLC ±, 1 PLC ±, 2 PLC ±0.1, 3 PLC ±, 4 PLC ±, ANGLES FINISH ±2°. MATERIAL: SEE TABLE. WEIGHT: -. CUSTOMER DRAWING.

OWN: MADHUSUDHAN N. A. ROSI. APVD: J. DAHER. DATE: 27 JAN 2015. NAME: CLIP DRAPEAU 6.35 A ENFICHAGE DOUX ET A ENCOMBREMENT REDUIT Capa: 1mm². SIZE: A1. CAGE CODE: 00779. DRAWING NO: 1544113. SHEET 1 OF 1. REV G3.

单击下面可查看定价，库存，交付和生命周期等信息

[>>TE Connectivity\(泰科\)](#)