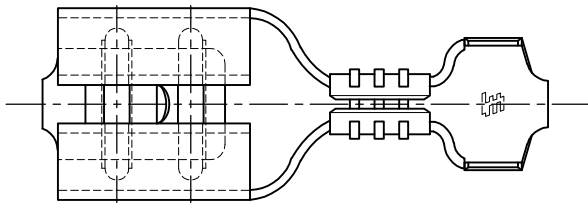
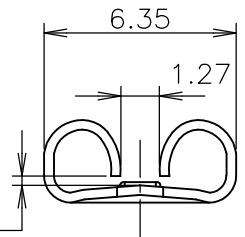


LOC J	DIST /	REVISIONS 変更			DATE	DWN	APVD
		P	LTR	DESCRIPTION			
			C	REDRAWN AND REVISED ECR-10-023816	26NOV2010	T.T	T.M

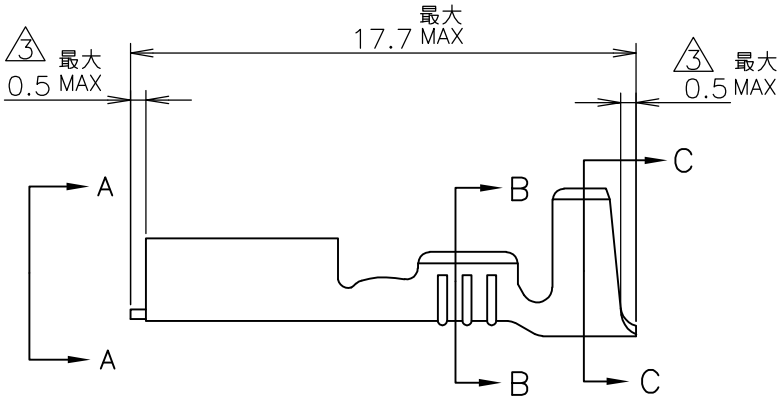
-\*; AS SHOWN



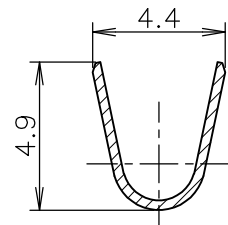
MATE WITH 0.5x205  
SERIES FASTON TAB  
0.5x205シリーズ ファストン  
タブと嵌合



VIEW A-A



B-B



C-C

- 1 嵌合するファストンタブの詳細については#CP63-047Jの図面を参照のこと。
- 2 170123は170122のワイヤバレルをプリフォーミングしたもののルーズピースである。
- ③ L.Pカット位置を示す。

- 1 REFER TO THE CUSTOMER DRAWING #CP63-047J FOR DETAILED DESIGN OF MATING TAB.
- 2 170123 IS LOOSE PIECE OF PRE-FORMED WIRE BARREL 170122
- ③ INDICATE CUT DIMENSION FOR LOOSE PIECE PART.

170122-4	0.30~0.89	0.508	2.16~3.17	PHOSPHOR BRONZE 0.32t TIN PL. リン青銅 錫めっき	170123-4
170122-2	0.30~0.89	0.508	2.16~3.17	BRASS 0.32t TIN PL. 黄銅 錫めっき	170123-2
S/T NO. S/T型番	WIRE RANGE mm <sup>2</sup> ワイヤーサイズ	±0.025 TAB THK タブ厚	INSULATION DIA 被覆外径	MATERIAL/FINISH 材料及び仕上	PART NO. L.P.型番

WIRE RANGE ③ ④ ⑤ ⑥ ⑦ ⑧ ⑨ ⑩ ⑪ ⑫ ⑬ ⑭ ⑮ ⑯ ⑰ ⑱ ⑲ ⑳ ㉑ ㉒ ㉓ ㉔ ㉕ ㉖ ㉗ ㉘ ㉙ ㉚ ㉛ ㉜ ㉝ ㉞ ㉟ ㊱ ㊲ ㊳ ㊴ ㊵ ㊶ ㊷ ㊸ ㊹ ㊺ ㊻ ㊼ ㊽ ㊾ ㊿	AWG #22-#18	INSULATION DIA 被覆外径	表参照 SEE TABLE mm $\phi$
---	-------------	------------------------	-------------------------

RELEASED FOR PUBLICATION  
JAN 1, 1975.

ALL INTERNATIONAL RIGHTS RESERVED.

THIS DRAWING IS UNPUBLISHED.

ALL INTERNATIONAL RIGHTS RESERVED.

ALL INTERNATIONAL RIGHTS RESERVED.

ALL INTERNATIONAL RIGHTS RESERVED.

DIMENSIONS:  
単位: 耗  
mm

TOLERANCES UNLESS  
OTHERWISE SPECIFIED:  
一般公差

0 PLC ±  
1 PLC ±  
2 PLC ± 0.4  
3 PLC ±  
4 PLC ±  
ANGLES ± 1'

DWN T.TSUZAKI	24NOV2010
CHK T.MASUDA	26NOV2010
APVD T.MASUDA	26NOV2010
PRODUCT SPEC 製品規格	
APPLICATION SPEC 取付適用規格	
WEIGHT	

MATERIAL  
材料 表参照 SEE TABLE

FINISH  
仕上 表参照 SEE TABLE

**Tyco Electronics** Tyco Electronics Corporation  
Kawasaki, Japan

NAME  
名称 205 SERIES FASTON RECEPTACLE L.P.  
205シリーズ ファストン リセプタクル L.P.

SIZE A4	CAGE CODE 00779	DRAWING NO 番号 170123	RESTRICTED TO
------------	--------------------	----------------------------	---------------

CUSTOMER DRAWING

SCALE 尺度 4:1

SHEET 1 OF 1

REV C

单击下面可查看定价，库存，交付和生命周期等信息

[>>TE Connectivity\(泰科\)](#)