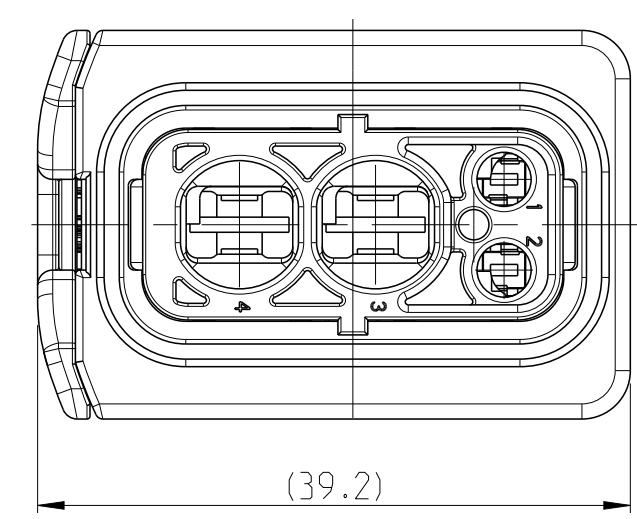
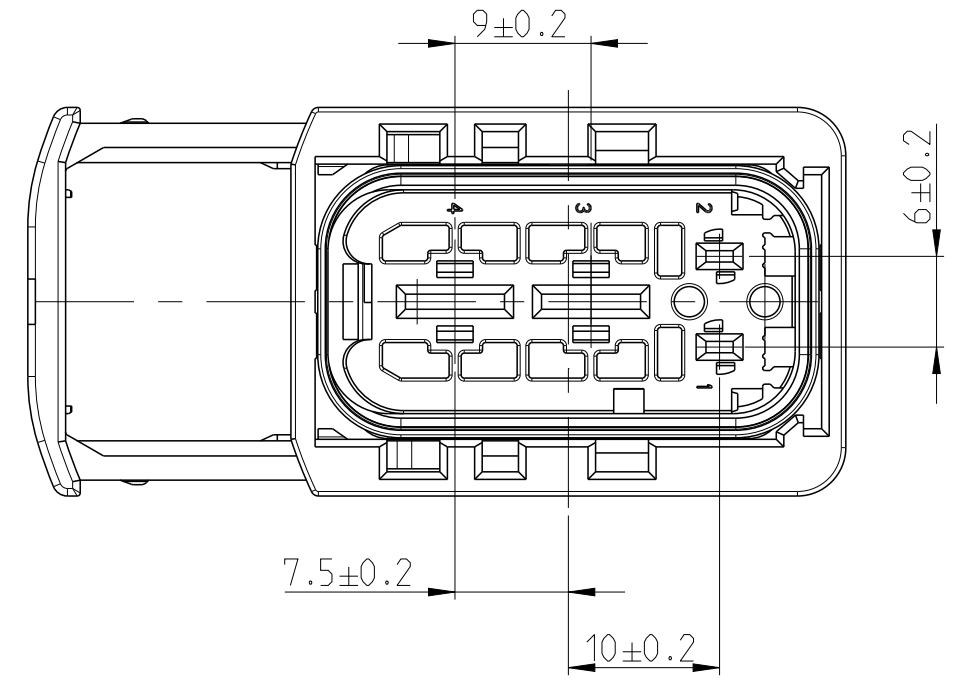


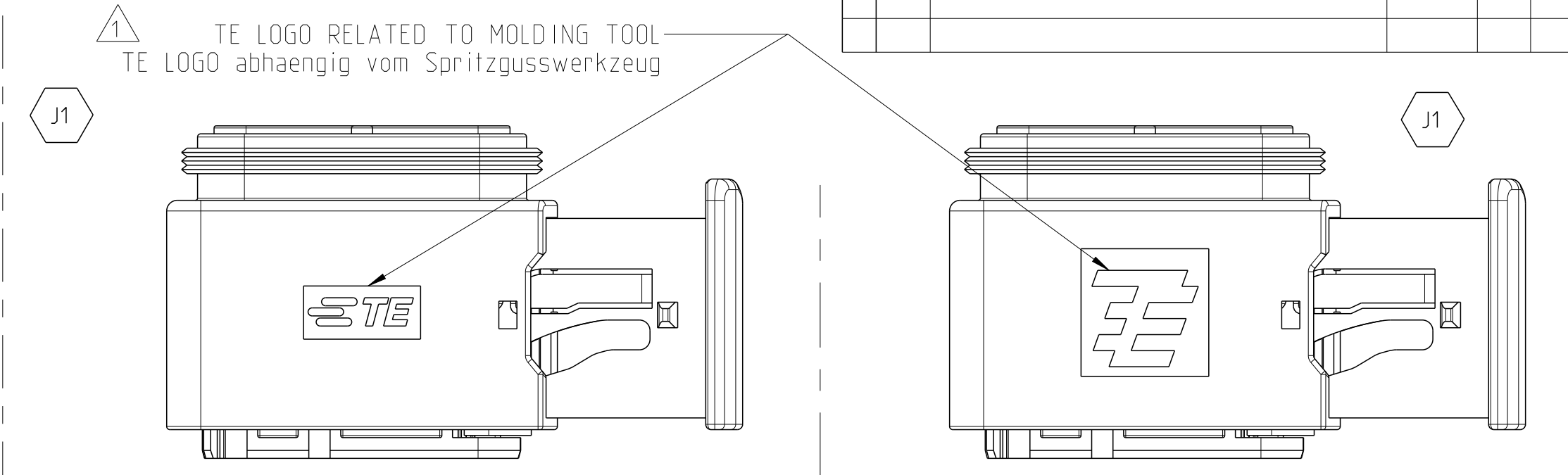
SLIDE IN LOCKED POSITION
 Schieber in Verriegelungsposition



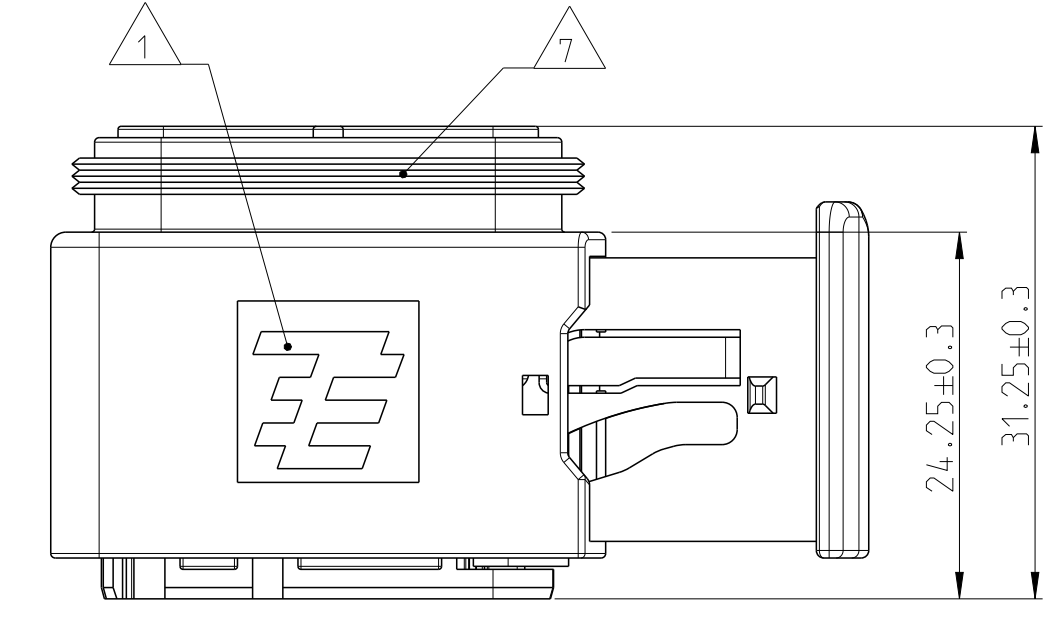
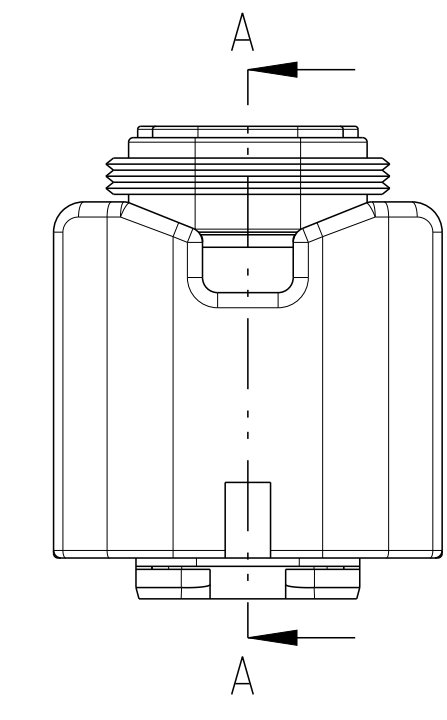
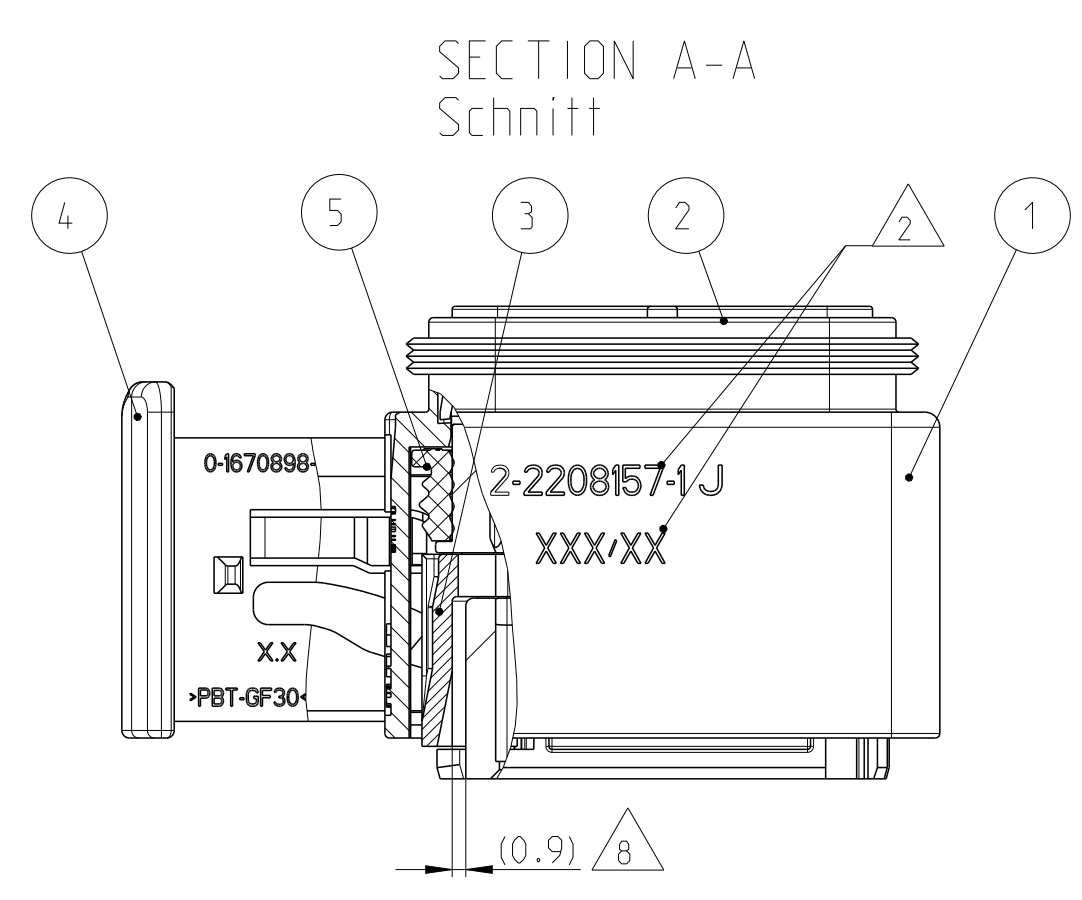
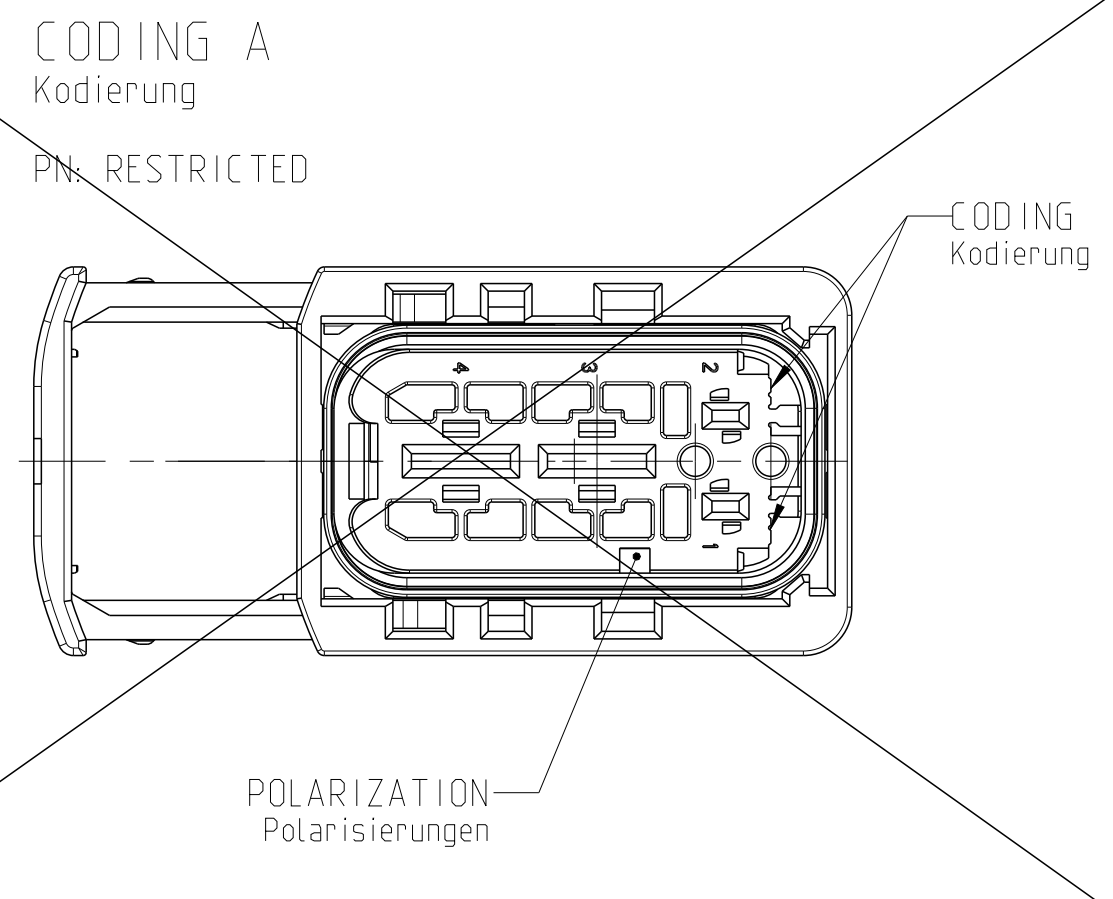
DELIVERY CONDITION:
 Lieferzustand:
 SECONDARY LOCKING AND SLIDE
 IN PRE-LOCKED POSITION
 2. Kontaktsicherung und Schieber
 in Vorraststellung



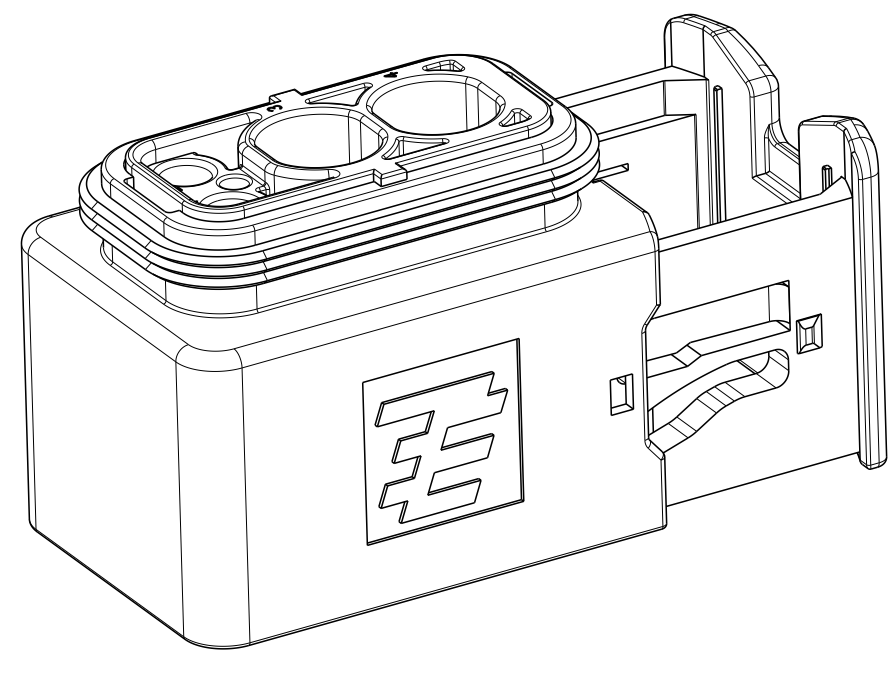
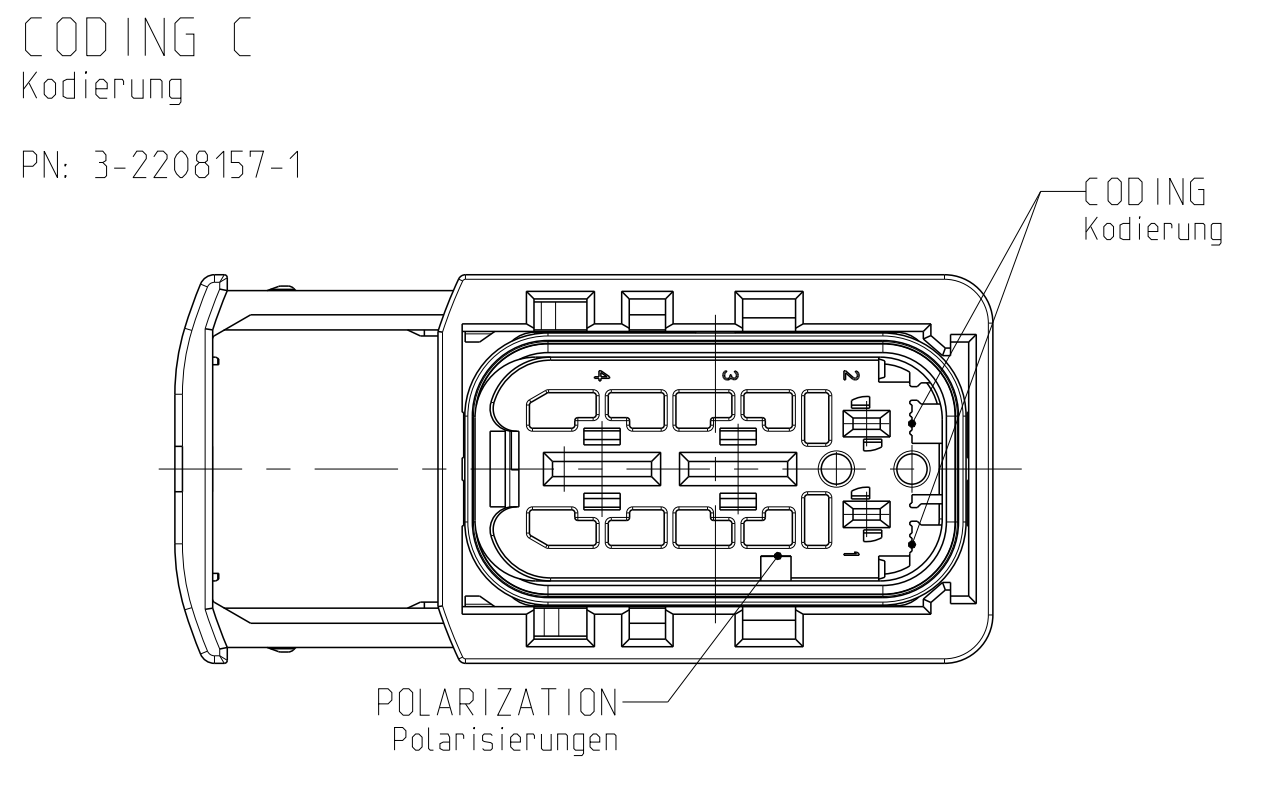
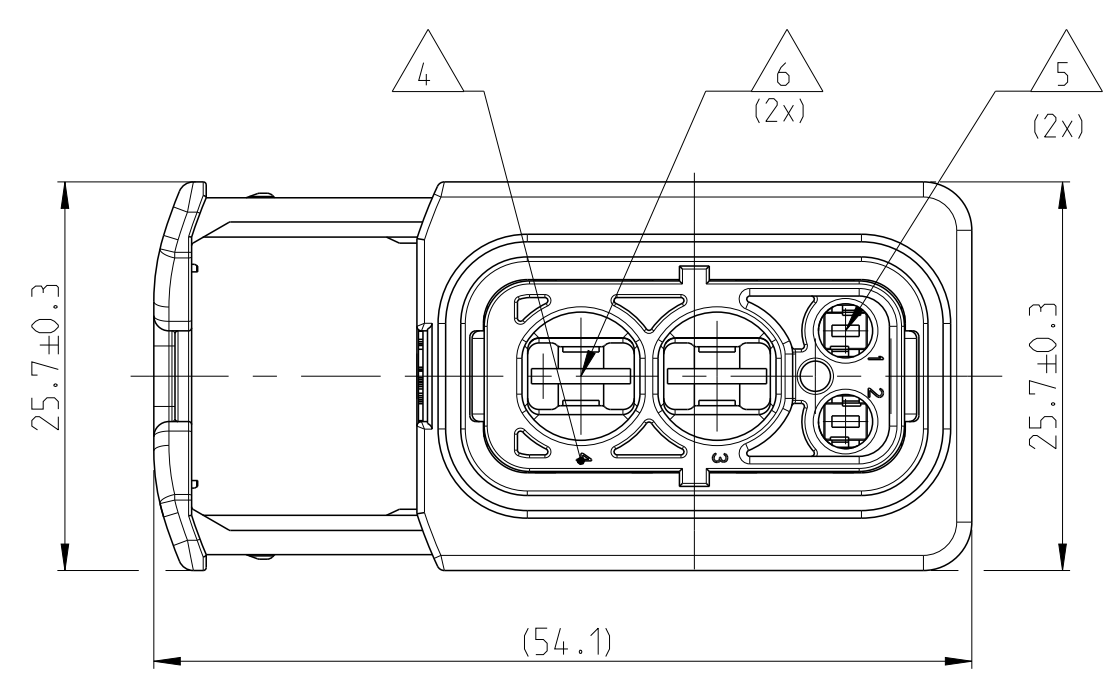
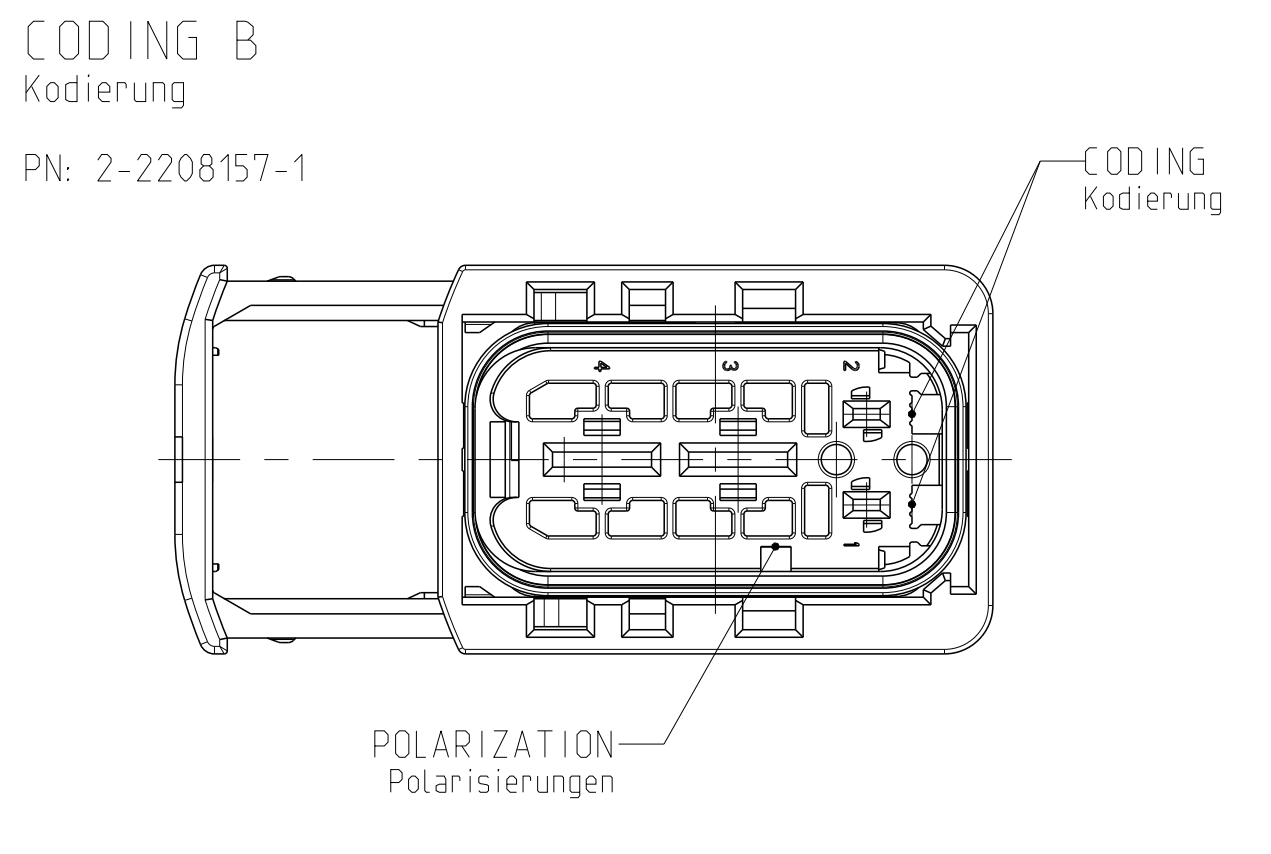
2-2208157-1 AS SHOWN
 2-2208157-1 wie gezeigt



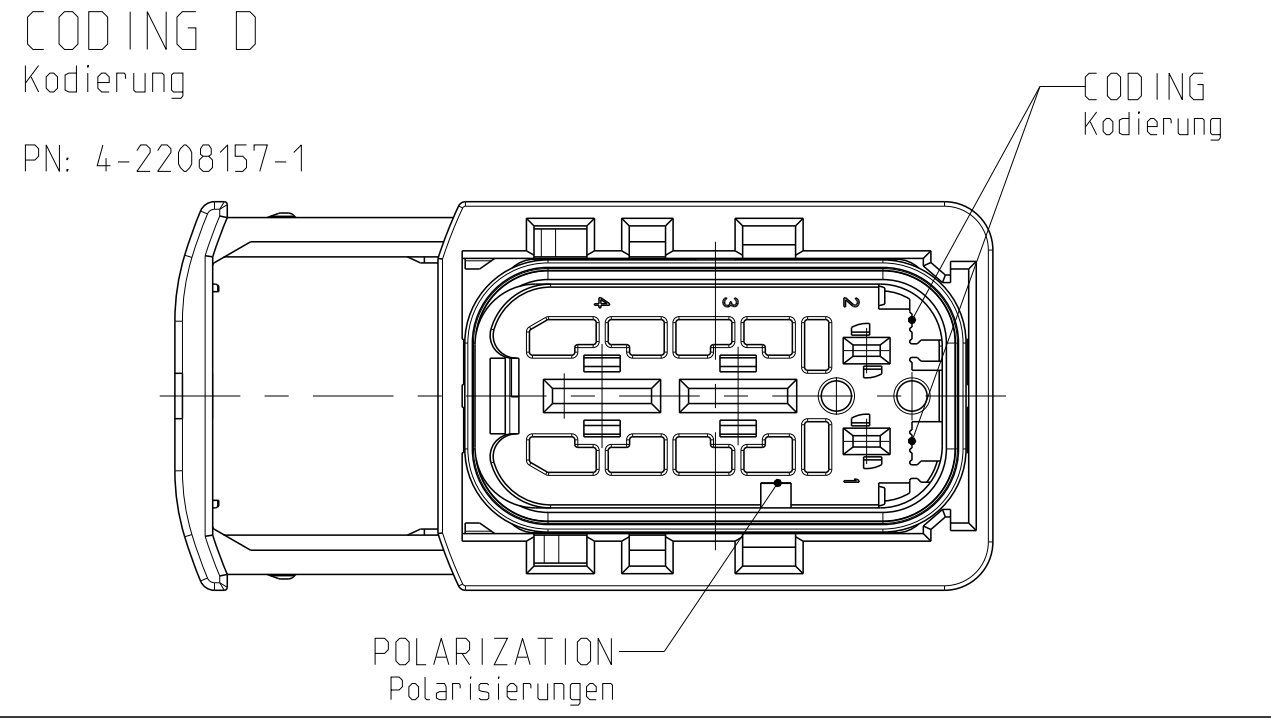
LOC	DIST	REV	LTN	DESCRIPTION	DATE	OWN	APVD
A1	-	J	NEW DRAWING		29AUG2017	HO.	GILC
		J1	DETAILS SEE PCN E-18-005554		17APR2018	HO.	GILC



- NOTES
 Bemerkungen
- TE Connectivity (TE) LOGO
 TE Connectivity (TE) Logo
 - ASSY PN, PRODUCTION DATE (CALENDAR DAY/YEAR):
 Assy PN, Produktionsdatum (Kalendertag/Jahr):
 Laser Marking
 Laserbeschriftung
 - BULK PACKAGING IN CORRUGATED BOX
 Schuetztgut im Versandkarton
 - CAVITY NUMBERING
 Kammerbezeichnung
 - CAVITIES MATED WITH AMP MCP 1.5k
 SEE PRODUCT GROUP DRAWING
 TE NO: 1241436
 MAX. WIRE SIZE: 1.5mm² FLR (AWG 16 TXL)
- STANDARD APPLICATION:
 AT TEMPERATURE UP TO 120 DEGREE CELSIUS,
 SINGLE WIRE SEAL PN 0-2287497-1 AT WIRE SIZE 1.5mm² FLR
 RECOMMENDED.
- RECOMMENDATION FOR APPLICATION TEMPERATURES UP TO
 140 DEGREE CELSIUS, SINGLE WIRE SEAL
 PN 0-964972-1, WIRE SIZE: 1.5mm² FLR (AWG 16 TXL)
 BUT SLIGHTLY HINDERED MOUNTING.
- Kontaktkammern passend fuer AMP MCP 1.5k
 siehe Produktgruppenzeichnung
 TE Nr.: 1241436
 max. Drahtgroessenbereich: 1.5mm² FLR
- Standard Anwendung:
 Bei Einsatztemperatur bis 120°C
 Einzelleitendichtung 0-2287497-1 bei Leitergrosse 1.5mm² empfohlen.
- Bei Einsatztemperaturen bis 140°C empfehlen wir bei dem
 Drahtgroessenbereich 1.5mm² FLR (AWG 16 TXL) die Einzelleitendichtung
 PN 964972-1,
 jedoch mit leicht erschwelter Bestueckbarkeit.
- CAVITIES MATED WITH AMP MCP 6.3/4.8k
 SEE PRODUCT GROUP DRAWING
 TE NO: 1241438
 MAX. WIRE SIZE: 6.0mm² FLR (AWG 10 TXL)
 - CAVITIES MATED WITH AMP MCP 6.3/4.8k
 siehe Produktgruppenzeichnung
 TE Nr.: 1241438
 max. Drahtgroessenbereich: 6.0mm² FLR (AWG 10 TXL)
 - SUITABLE COVER SEE DRAWING: 1563110, 1563111
 Passend zu Kappe siehe Zeichnung: 1563110, 1563111
 - SLIDING DISTANCE OF SECONDARY LOCKING
 Verschiebeweg der 2. Kontaktsicherung
 - FITS TO TE INTERFACE DRAWING ON SHEET 2
 Passend zur Ausfuehrungsvorschrift auf Seite 2
 - MALFUNCTION CAUSED BY LACQUER IS NOT
 COVERED BY TE WARRANTY.
 Funktionsbeeintraechtigung durch Lackieren liegt nicht im
 Einfluss und Gewährleistungsumfang von TE.



ITEM NO	DESCRIPTION	COLOUR	MATERIAL
1	RECEPTACLE HOUSING	BLACK	PBT-GF30 / V-0
2	SLIDE / CAVITY BLOCK	BLACK	PBT-GF30 / V-0
2	POS. CAVITY BLOCK	GREEN	PBT-GF30 / V-0
2	APPOS. CAVITY BLOCK	BLUE	PBT-GF30 / V-0
3	SLIDE / CONTACT COVER	YELLOW	PBT-GF30 / V-0
4	U-SLIDE	YELLOW	PBT-GF30 / V-0
5	SEAL	WHITE	MVO



TE ORDER-NO.	REV.	NO. OF POS.	CODE	COLOR OF CAVITY BLOCK	QUANTITY	ITEM NO
4-2208157-1	J	4	D	BLUE	1	4
3-2208157-1	J	4	C	GREEN	1	3
2-2208157-1	J	4	B	GREY	1	2
-	J	-	A	BLACK	1	1

THIS DRAWING IS A CONTROLLED DOCUMENT.
 DIESER ZEICHNUNGSDRUCKER WIRD DURCH AMP REGELSTRENG KONTROLLIERT.
 ANFORDERUNG AN DEN VERLEGER: KEIN VERLEIH, KEIN VERKAUF, KEINE REPRODUKTIONEN, KEINE VERMILTEN VERLEIHE, KEINE VERLEIHE AN UNBETRIEBENE, KEINE VERLEIHE AN UNBETRIEBENE, KEINE VERLEIHE AN UNBETRIEBENE.

TE Connectivity

4POS., MIXED, REC HSG, ASSY, SEALED
 4pos. gemischtes Buchsengehäuse
 HDSCS - GROUP D

DATE: 29AUG2017
 DWN: M. Homola
 CHK: S. Gilch
 APVD: S. Krauss
 PRODUCT SPEC: 108-94020
 APPLICATION SPEC: 114-18756
 WEIGHT: 24.7g
 RESTRICTED TO: NUR FÜR

SCALE: 2:1
 SHEET: 1 OF 2
 REV: J1

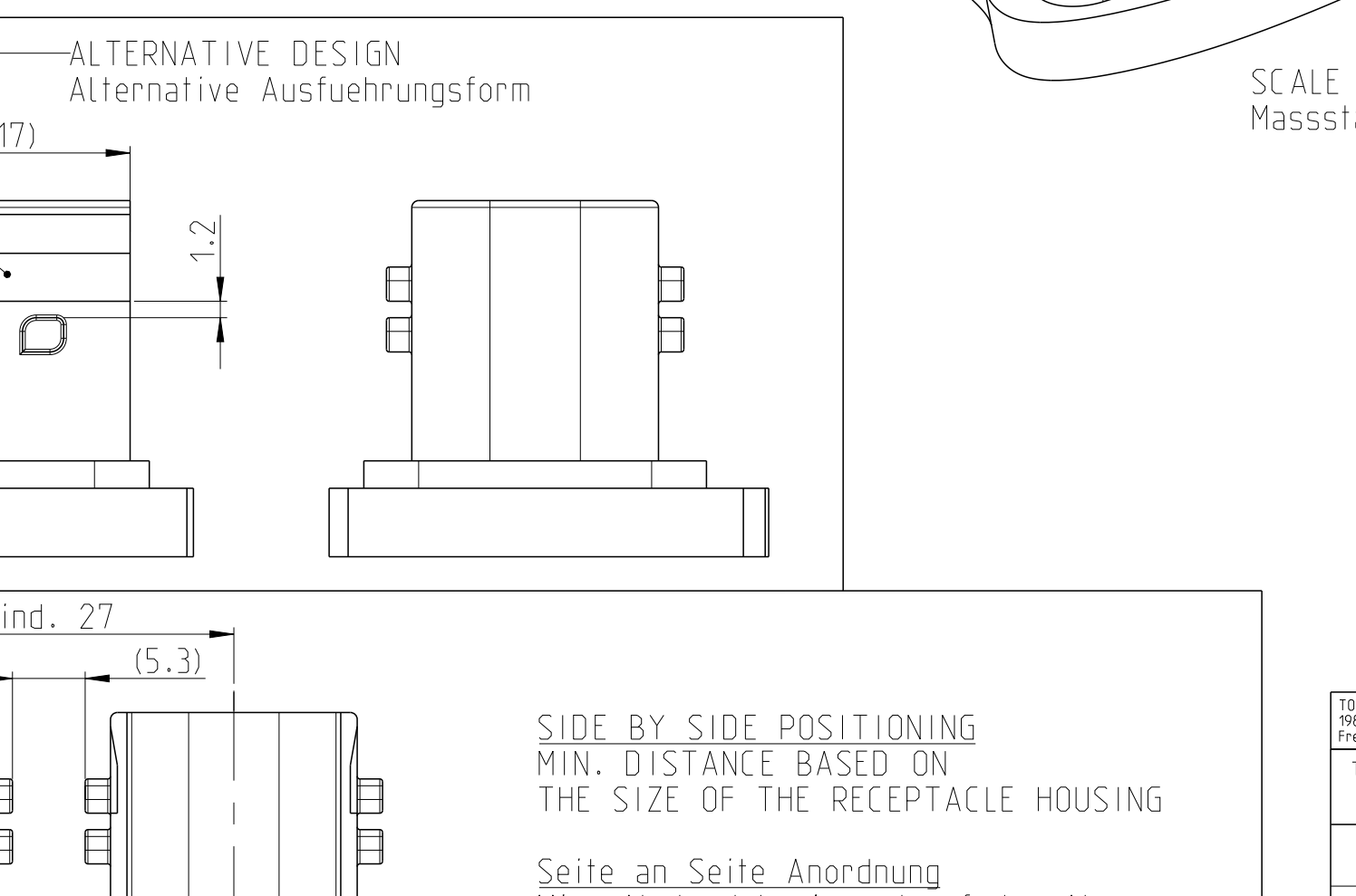
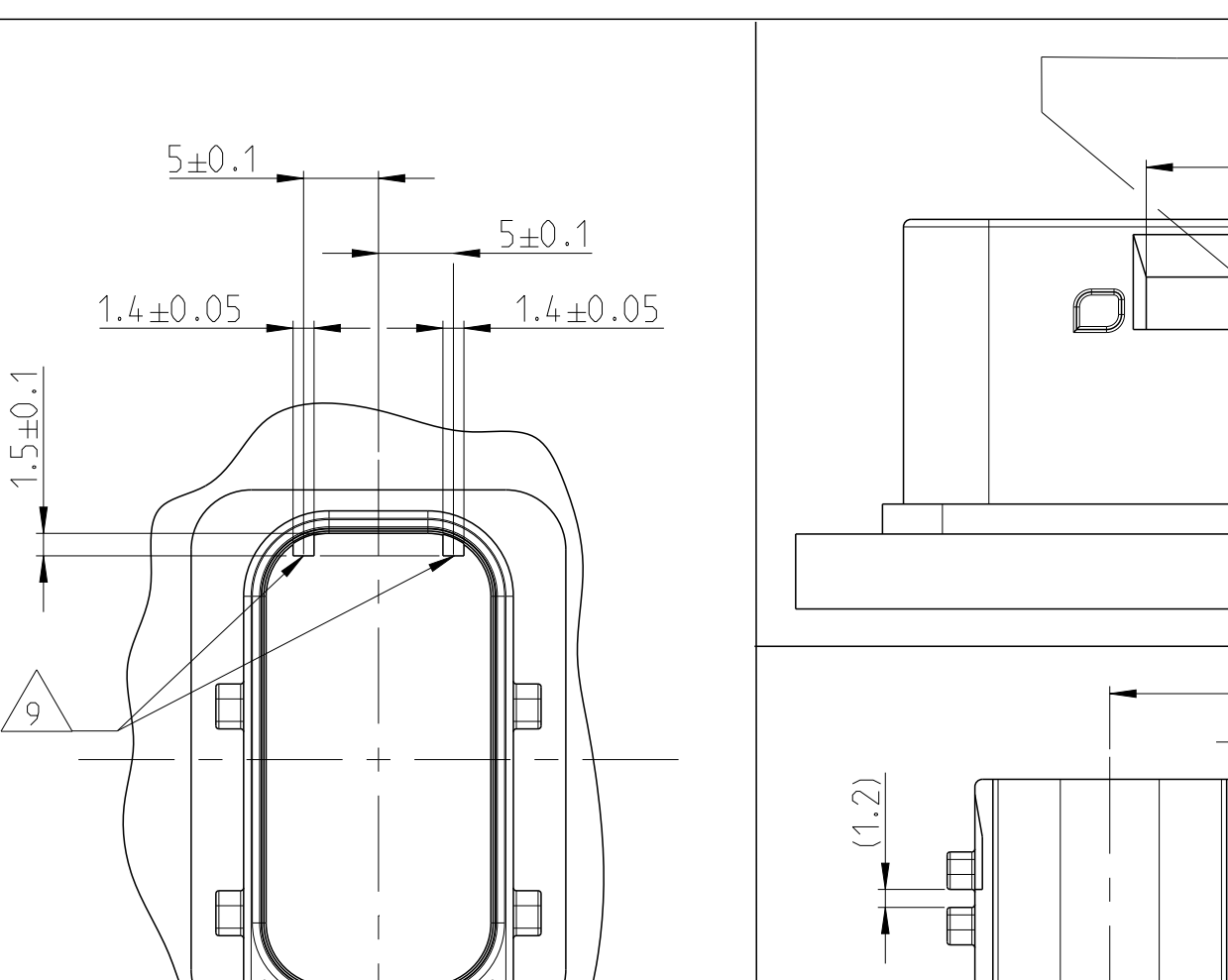
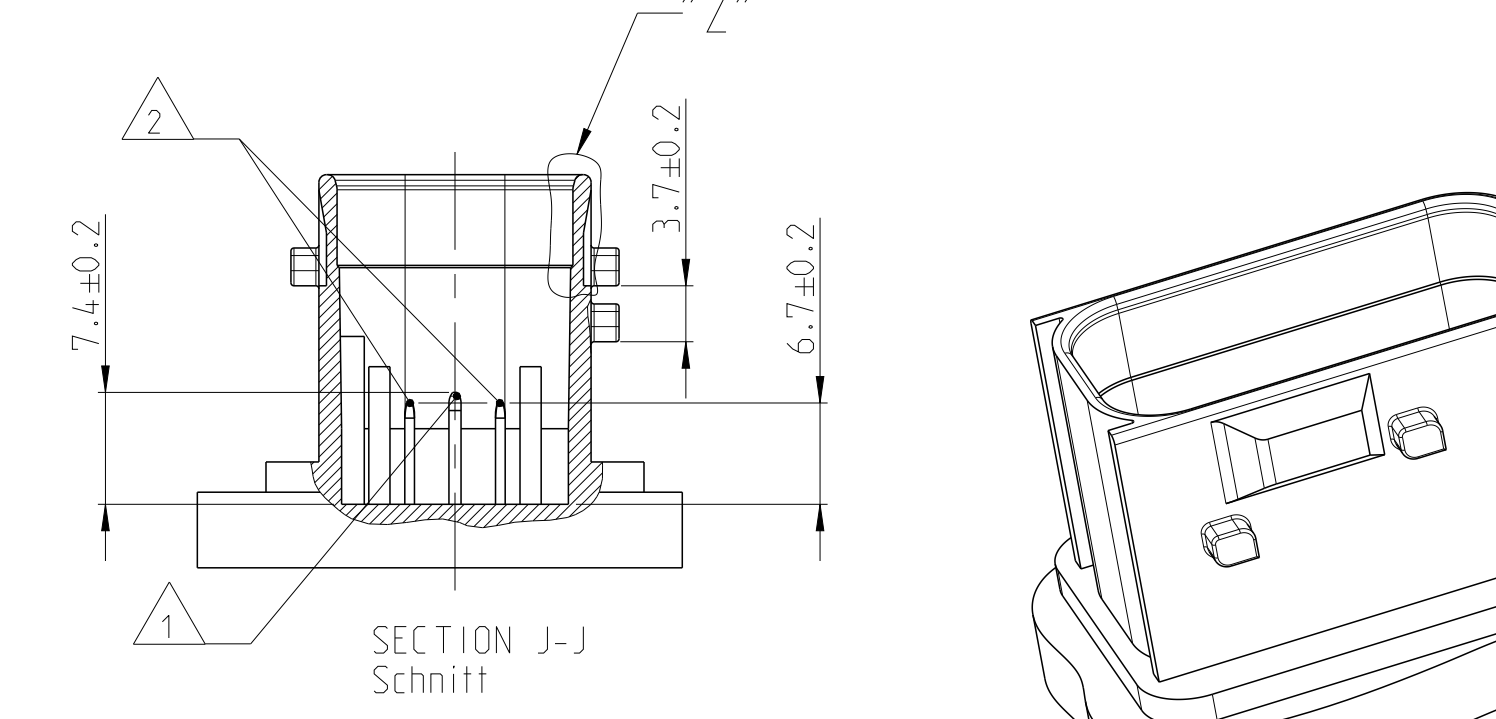
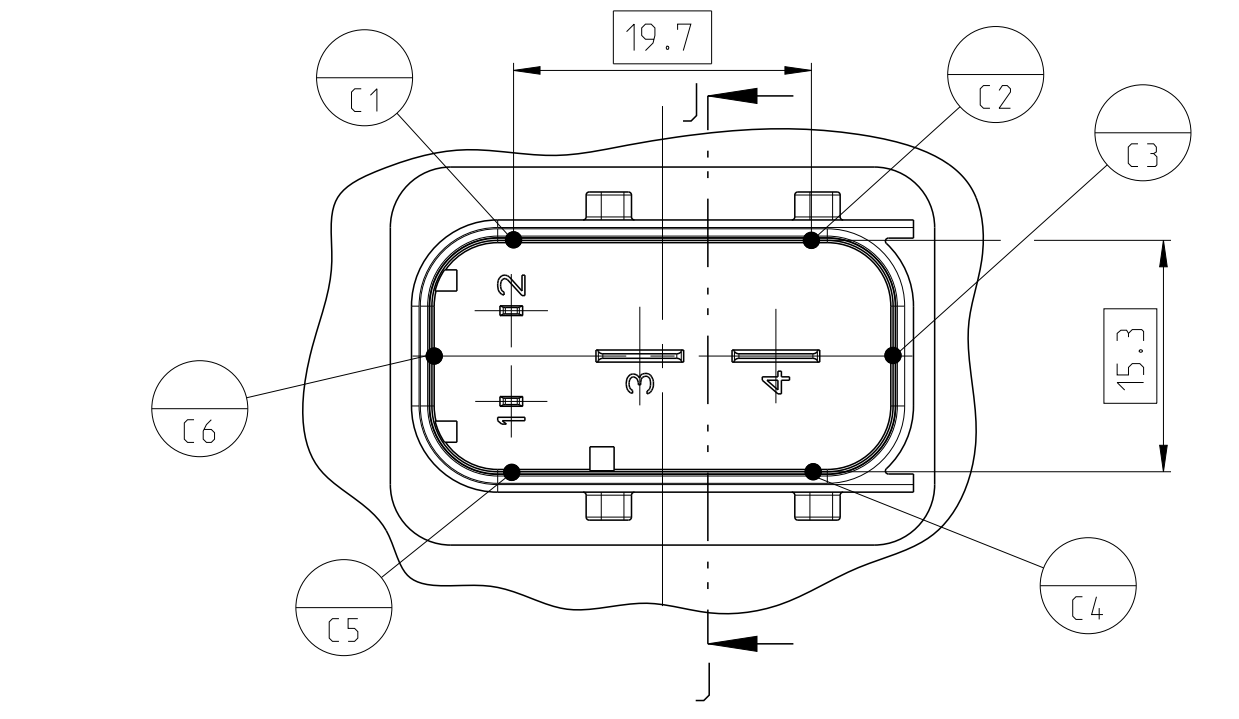
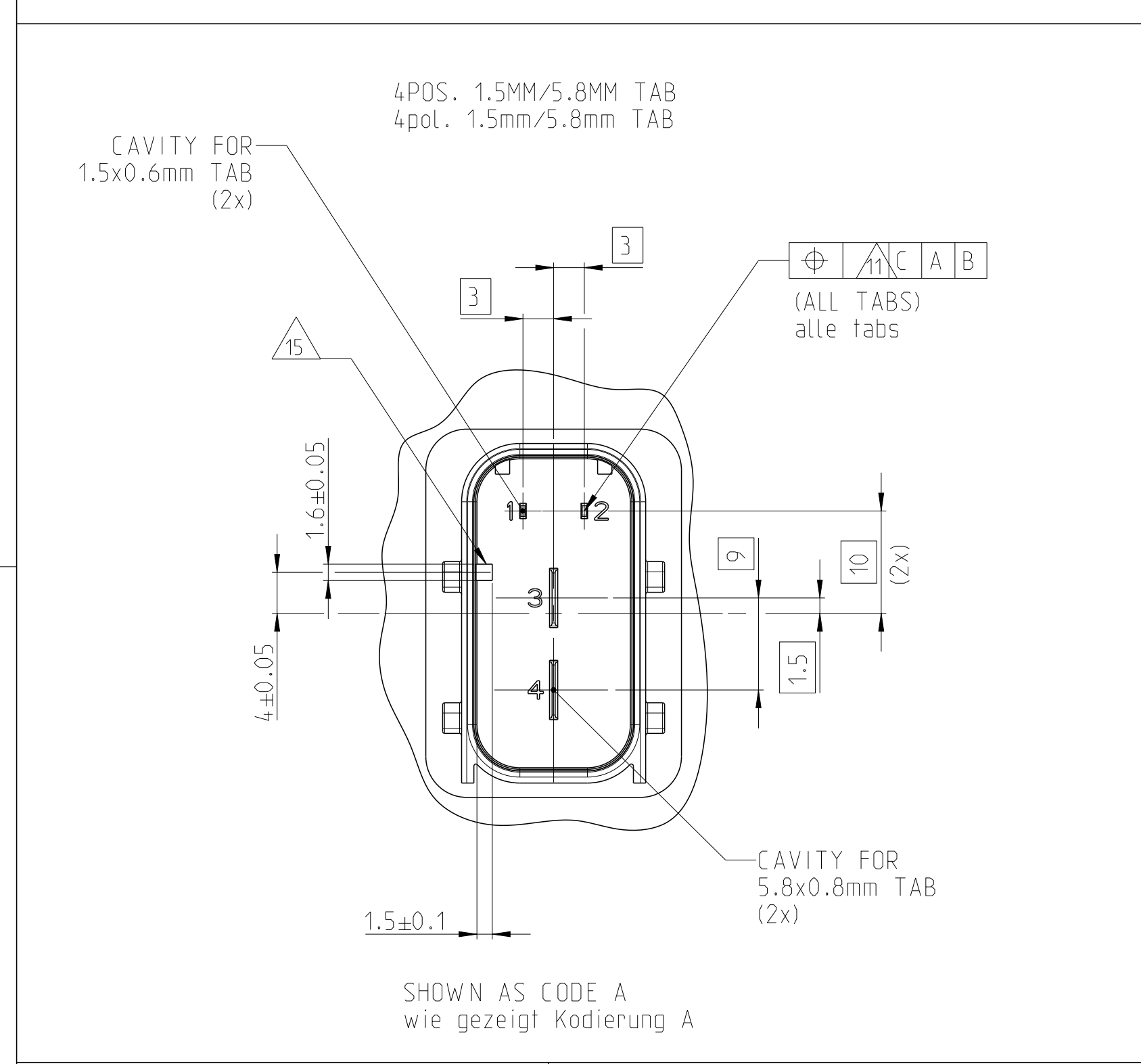
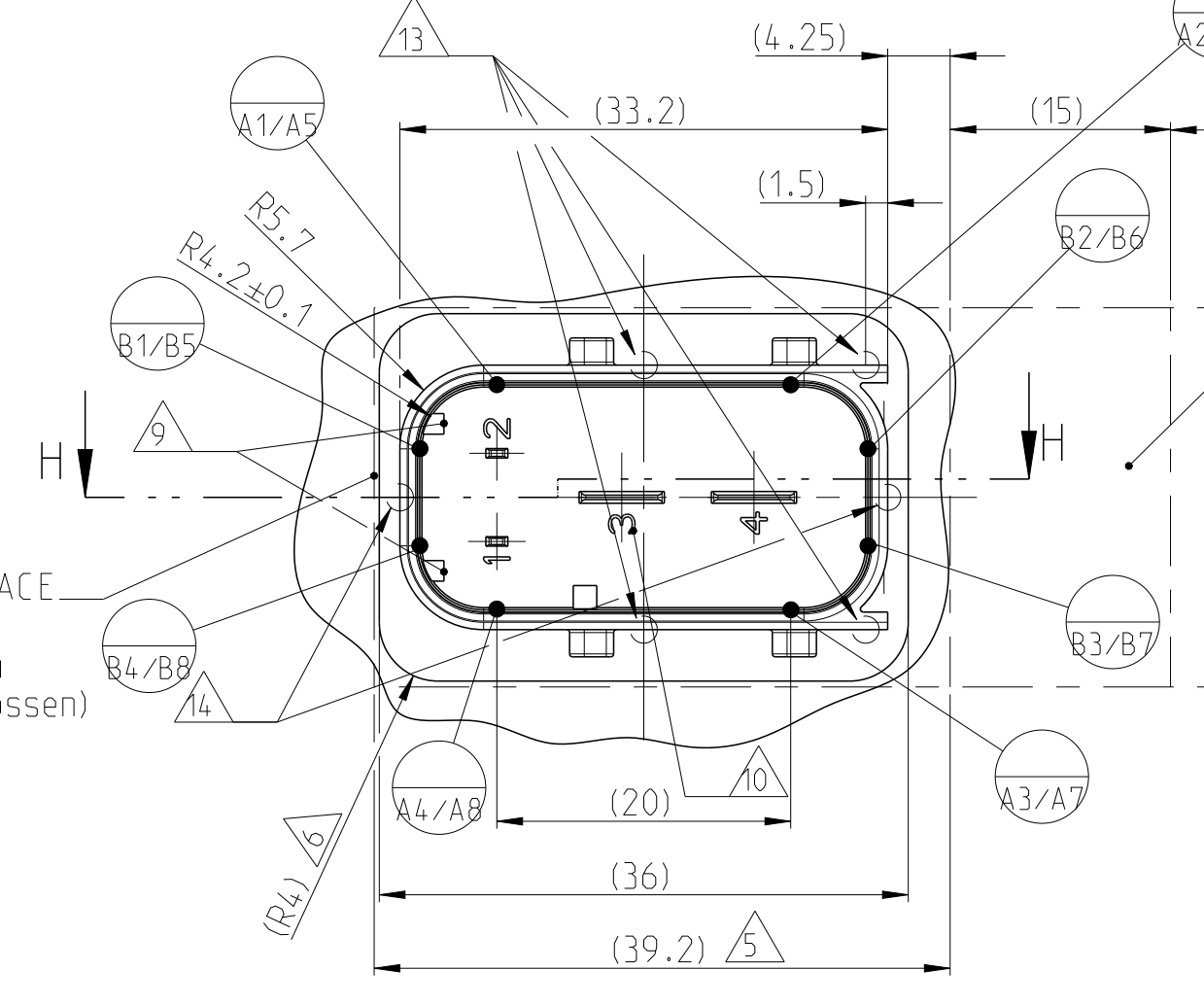
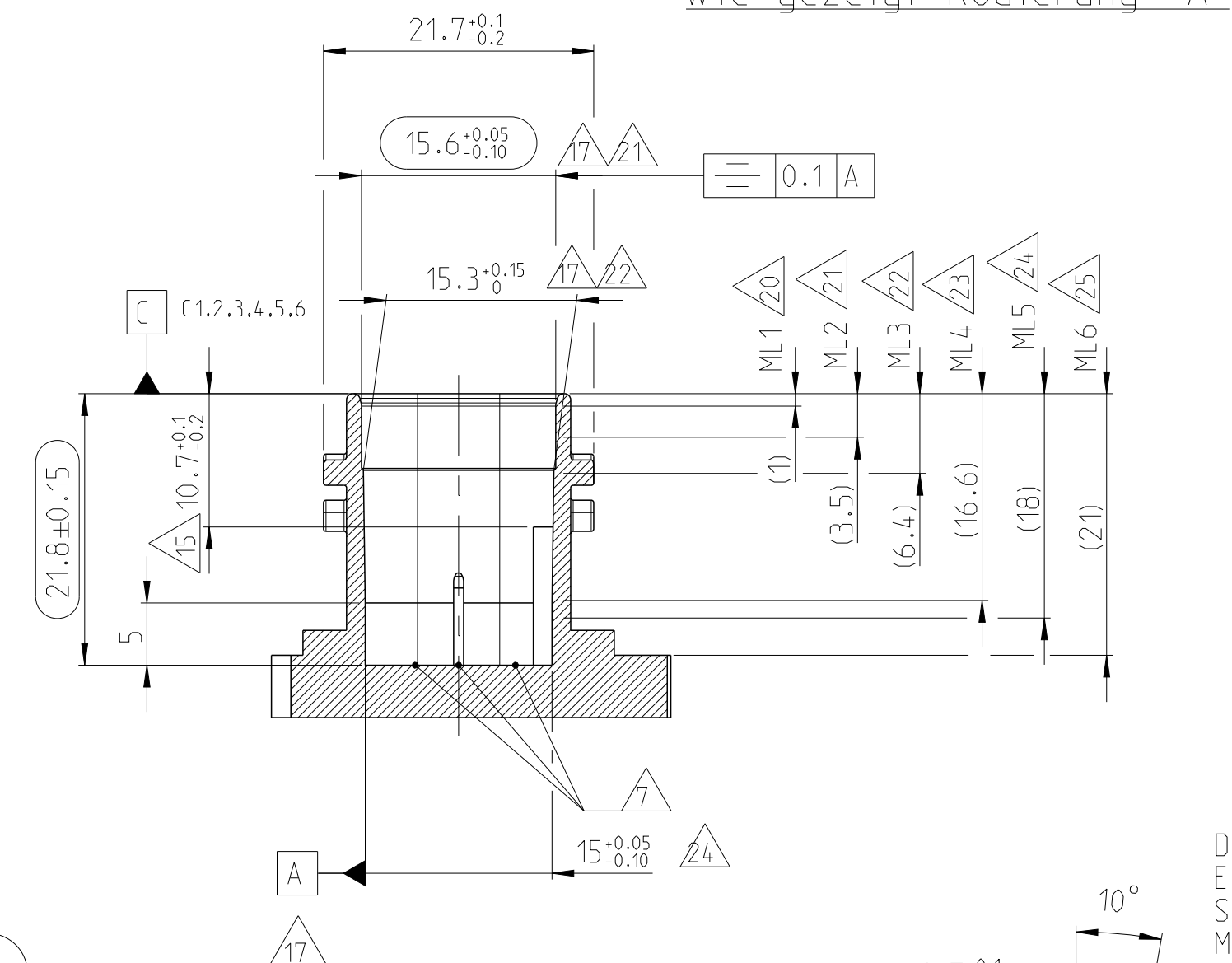
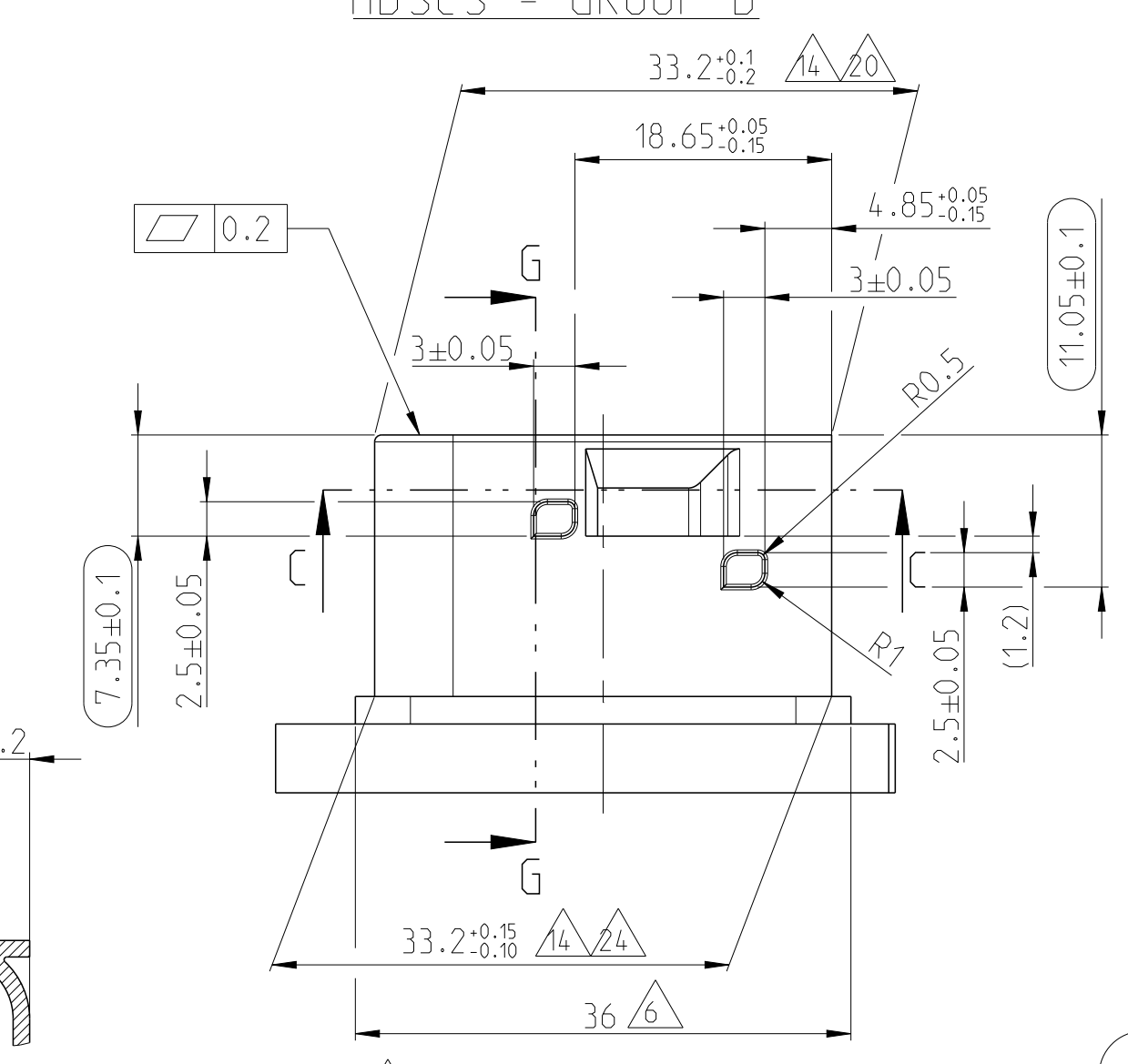
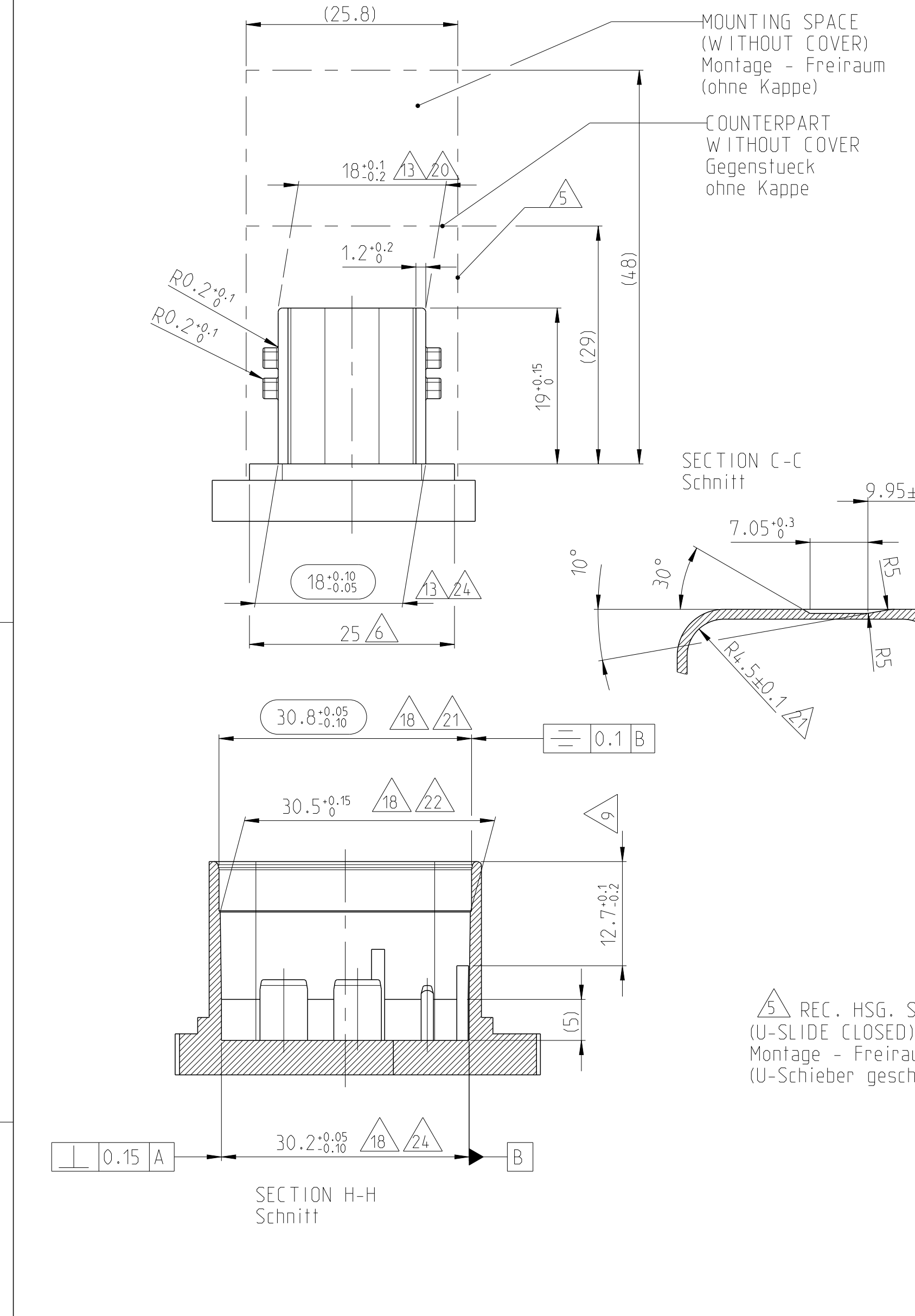
HEADER INTERFACE 4-POS
 Schnittstelle Messerleiste 4-pol.
 HDSCS - GROUP D

SECTION G-G Schnitt
 AS SHOWN CODE "A"
 wie gezeigt Kodierung "A"

LOC	DIST	REV	DATE	OWN	APVD
A1	-	1			

REVISIONS
 ANÄNDERUNGEN
 DESCRIPTION
 BESCHREIBUNG

- NOTES FOR INTERFACE
 Bemerkungen fuer Messerleiste
- DIMENSIONS ACC. TO TAB INTERFACE-DRAWING
 TE-NO.: 114-18511-1 (TAB 4.8x0.8/5.8x0.8/6.3x0.8)
 Abmessungen nach Flachstecker-Ausfuhrungsvorschrift
 TE-Nr.: 114-18511-1 (TAB 4.8x0.8/5.8x0.8/6.3x0.8)
 - DIMENSIONS ACC. TO TAB INTERFACE-DRAWING
 TE-NO.: 114-18748 (TAB 1.5x0.6)
 Abmessungen nach Flachstecker-Ausfuhrungsvorschrift
 TE-Nr.: 114-18748 (TAB 1.5x0.6)
 - THE BASE MATERIAL OF THE TABS HAS TO BE CHOSEN ACC. TO THE REQUESTED MAX. CURRENT LOAD. THE SURFACE IN ACCORDANCE WITH THE COUNTERPART. Das Basismaterial der Kontakte muss gemass der benoetigten Strombelastung ausgewaehlt werden. die Oberfläche in Uebereinstimmung mit der des Gegenstecks.
 - ALL SYMMETRIC DIMENSIONS
 Alle Symmetriemasse $\equiv 0.1$
 - SPACE REQUIREMENTS OF COUNTERPART WITHOUT COVER:
 SEE RELEVANT DRAWING FOR DETAILS
 Platzbedarf des Gegenstecks ohne Abdeckung;
 siehe entsprechende Zeichnung fuer Einzelheiten
 - MIN. REQUIRED PLANE AREA UNDER THE COUNTERPART
 (CORRESPONDS TO THE OUTER CONTOUR OF THE MATING FACE)
 Mindestens erforderliche plane Flaechе unter dem Gegensteck
 (entspricht der aeusseren Kontur des Steckgesichts)
 - MATERIAL REMOVAL IN THIS AREAS TO THE MANUFACTURER'S DISCRETION
 Materialentnahme in diesem Bereich nach Wahl des Herstellers
 - ALL RADII EXCEPT AS NOTED R0.2-0.1
 Unbemaste Radien
 - DIFFERENT CODINGS
 Unterschiedliche Kodierungen
 - PIN-NUMBERING
 Stiftnummerierung
 - LINEAR INCREASING FROM 0.2MM AT THE LEVEL OF $\Delta 25$
 UP TO 0.4MM AT THE LEVEL OF $\Delta 23$
 Linear zunehmend von 0.2mm auf Niveau $\Delta 25$ bis zu 0.4mm auf Niveau $\Delta 23$
 - SEALING AREA. POLISHED MOULD SURFACE
 ROUGHNESS ON TOOLING CORES $Ra=0.3\mu m$
 SMOOTH SURFACE. NO FLASH OR DRAFT IN THIS ZONE
 Dichtflaechе in diesem Bereich polieren
 Werkzeugoberflaechе $Ra=0.3\mu m$.
 keine Ausformschraege und Werkzeugtrennung zulassig
 - MEASURING POINTS
 Messpunkte
 - DIFFERENT POLARISATION FOR 4POS
 Unterschiedliche Polarisierungen fuer 4pol
 - SUITABLE COUNTERPART:
 Passendes Gegensteck:
 4POS.: TE-NO.: 2208157
 - DATUM BUILD FOR A ON MEASURING LEVEL 4 (A5-A8) AND 6 (A1-A4)
 Bezugsbildung fuer A in Messebenen 4 (A5-A8) und 6 (A1-A4)
 - DATUM BUILD FOR B ON MEASURING LEVEL 4 (B5-B8) AND 6 (B1-B4)
 Bezugsbildung fuer B in Messebenen 4 (B5-B8) und 6 (B1-B4)
 - MEASURING POINTS FOR REFERENCE PLANE C (C1...C6)
 Messpunkte fuer Bezugs Ebene C (C1...C6)
 - MEASURING LEVEL 1 (ML 1) / Messebene 1 (ME 1)
 - MEASURING LEVEL 2 (ML 2) / Messebene 2 (ME 2)
 - MEASURING LEVEL 3 (ML 3) / Messebene 3 (ME 3)
 - MEASURING LEVEL 4 (ML 4) / Messebene 4 (ME 4)
 - MEASURING LEVEL 5 (ML 5) / Messebene 5 (ME 5)
 - MEASURING LEVEL 6 (ML 6) / Messebene 6 (ME 6)
 - FUNCTIONAL MEASUREMENTS WITH \square REFERRED TO MEASURE POINTS
 ALL DIMENSIONS HAVE TO BE DOCUMENTED
 Funktionsbestimmende Masse mit \square gekennzeichnet
 Alle Masse sind ueber die Messpunkte zu dokumentieren



TOLERANCES UNLESS OTHERWISE SPECIFIED ACC. TO DIN 16901-10 CENTRIC TO NOMINAL DIMENSION. EDITION 1992-11 SHALL APPLY. FREIEMASSSTÄBEN NACH DIN 16901-10. ES GILT DIE AUSGABE 1992-11.		THIS DRAWING IS A CONTROLLED DOCUMENT. BEI DER VERWENDUNG WIRD DURCH AMK REPRODUZIERT VORBEHALTEN. ANFORDERUNG AN DIE TECHNISCHE VERFAHRTUNG: DIESE VORLAGE DARF KEINERLEI WECHSELN ODER ANPASSUNGEN ERFAHREN ODER ABGEWÄNDLGT WERDEN.		DWN: M. Homolka 28AUG2017 CHK: S. Gilch 29AUG2017 APVD: S. Krauss 30AUG2017		NAME: 4POS., MIXED, REC HSG, ASSY, SEALED 4pos. gemischtes Buchsengehäuse HDSCS - GROUP D	
DIMENSIONS: ACC. TO ISO 8015 MASSENHENTEN: mm		TOLERANCES UNLESS OTHERWISE SPECIFIED: ACC. TO ISO 8015		PRODUCT SPEC: 105-04020 APPLICATION SPEC: 174-18756		SIZE: A1 CAGE CODE: 00779 DRAWING NO.: 2208157	
MATERIAL: SEE TABLE siehe Tabelle		FINISH/SURFACE-FARBE: SEE TABLE siehe Tabelle		WEIGHT: 24.7g BEWEICHT: 24.7g		RESTRICTED TO: NR FUER KUNDENZICHNUNG: 2-1 SCALE: 2:1 SHEET: 2 OF: 2 REV: J	

单击下面可查看定价，库存，交付和生命周期等信息

[>>TE Connectivity\(泰科\)](#)