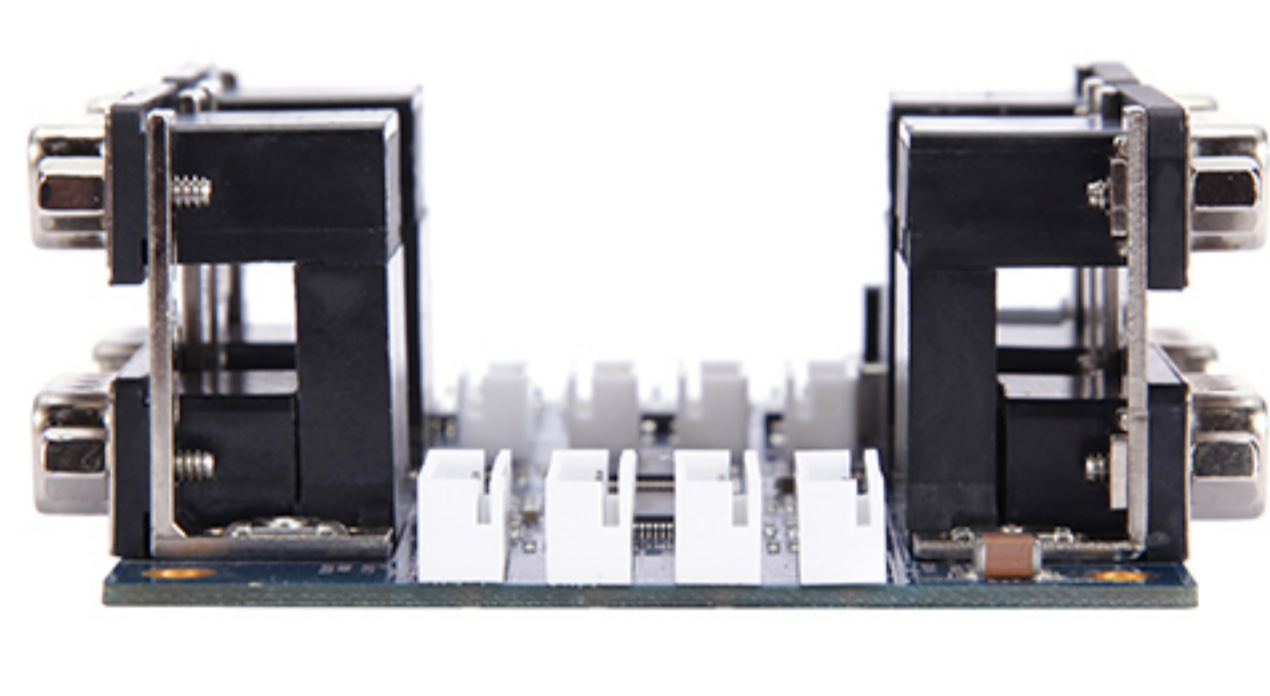
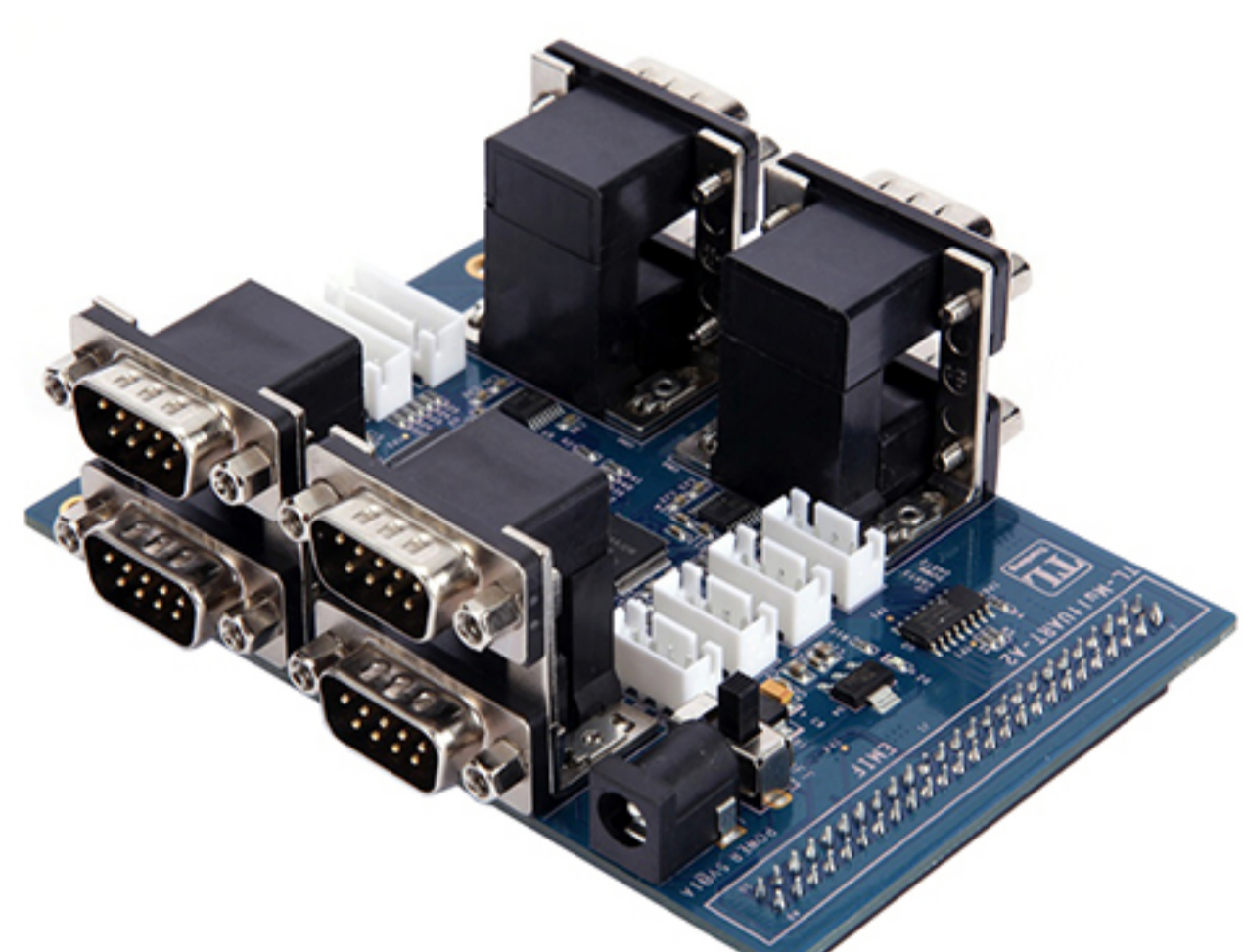
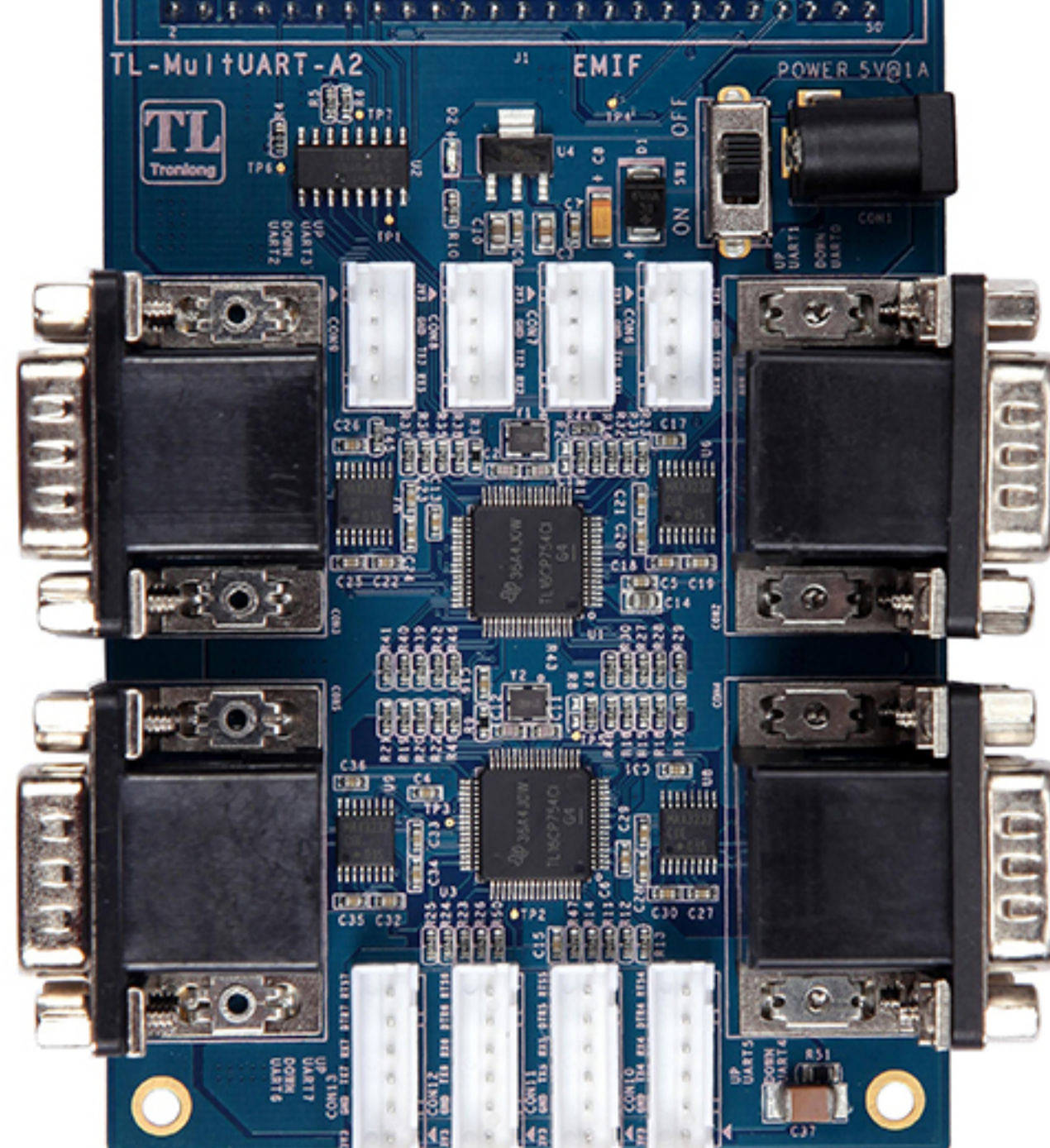


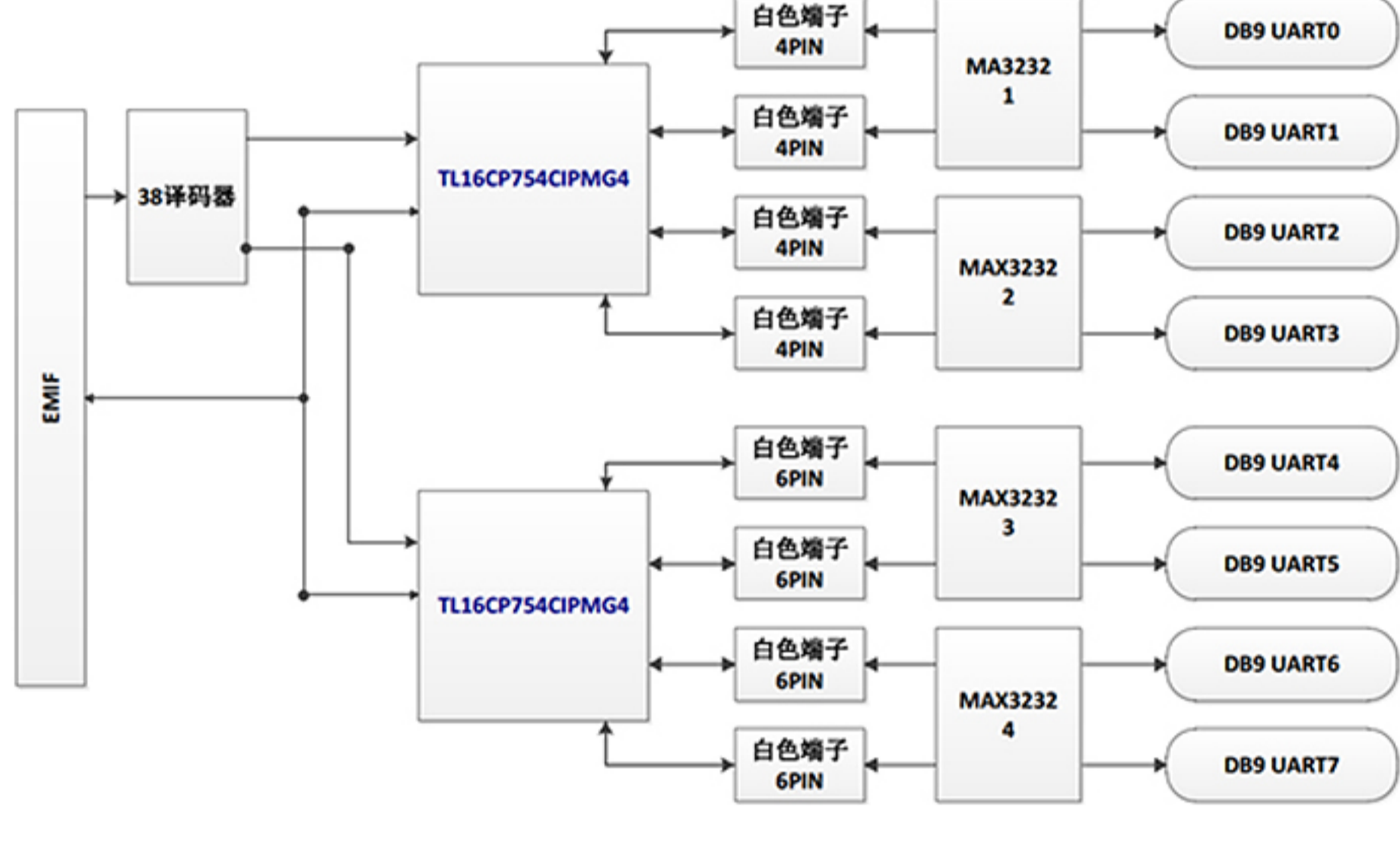
模块简介

TL-MultUART-A多串模块与广州创龙OMAP-L138/AM1808/TMS320C6748开发板配套使用，实现多通道串口数据收发功能，在电力、工控、医疗等行业应用广泛，以下为此模块的特点：

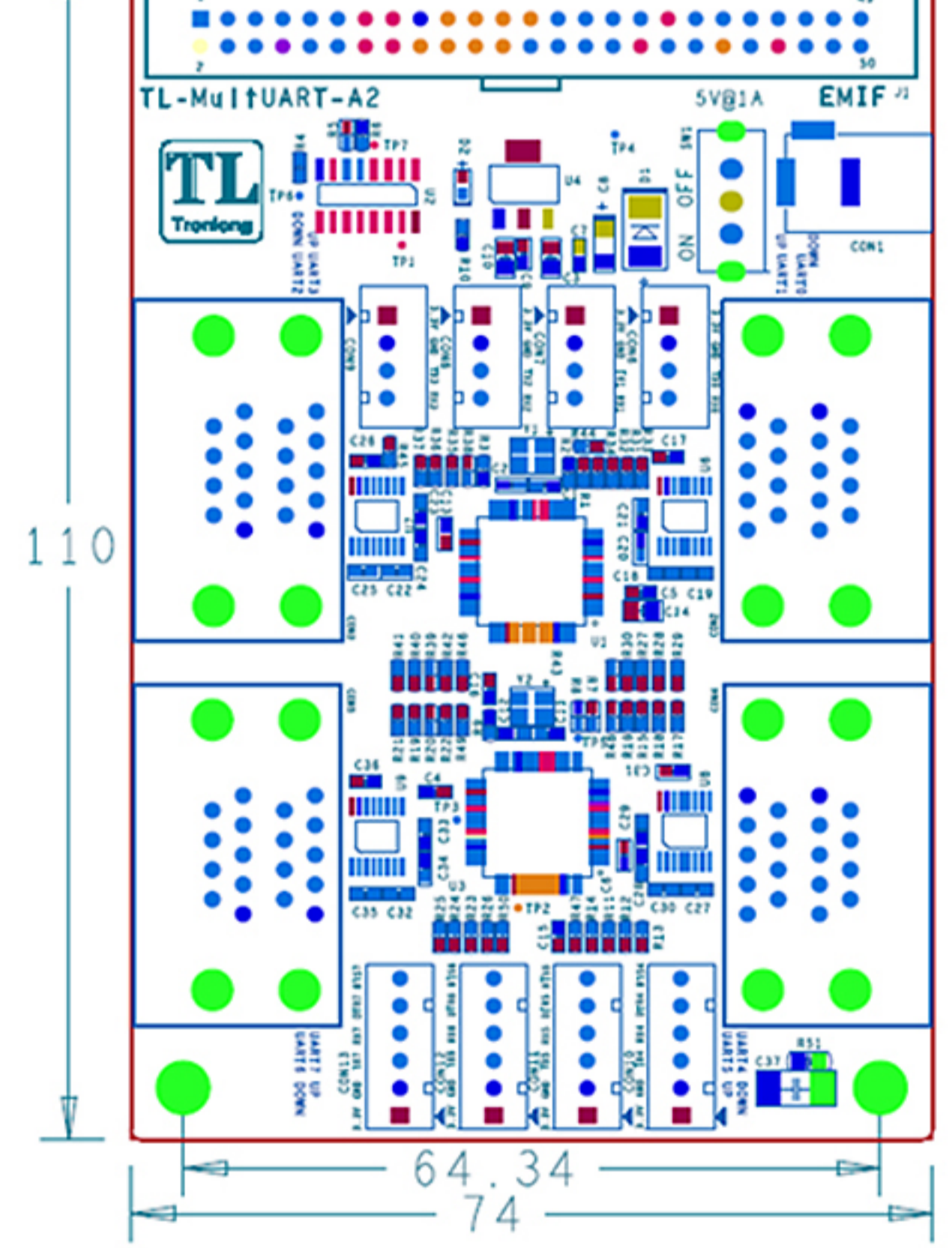
- ✔ 双串口拓展芯片，8通道；
- ✔ 同时支持RS232、TTL电平，使用灵活；
- ✔ 工业级设计，稳定性强；
- ✔ EMIF总线接口方式，传输速度快，实时性高。



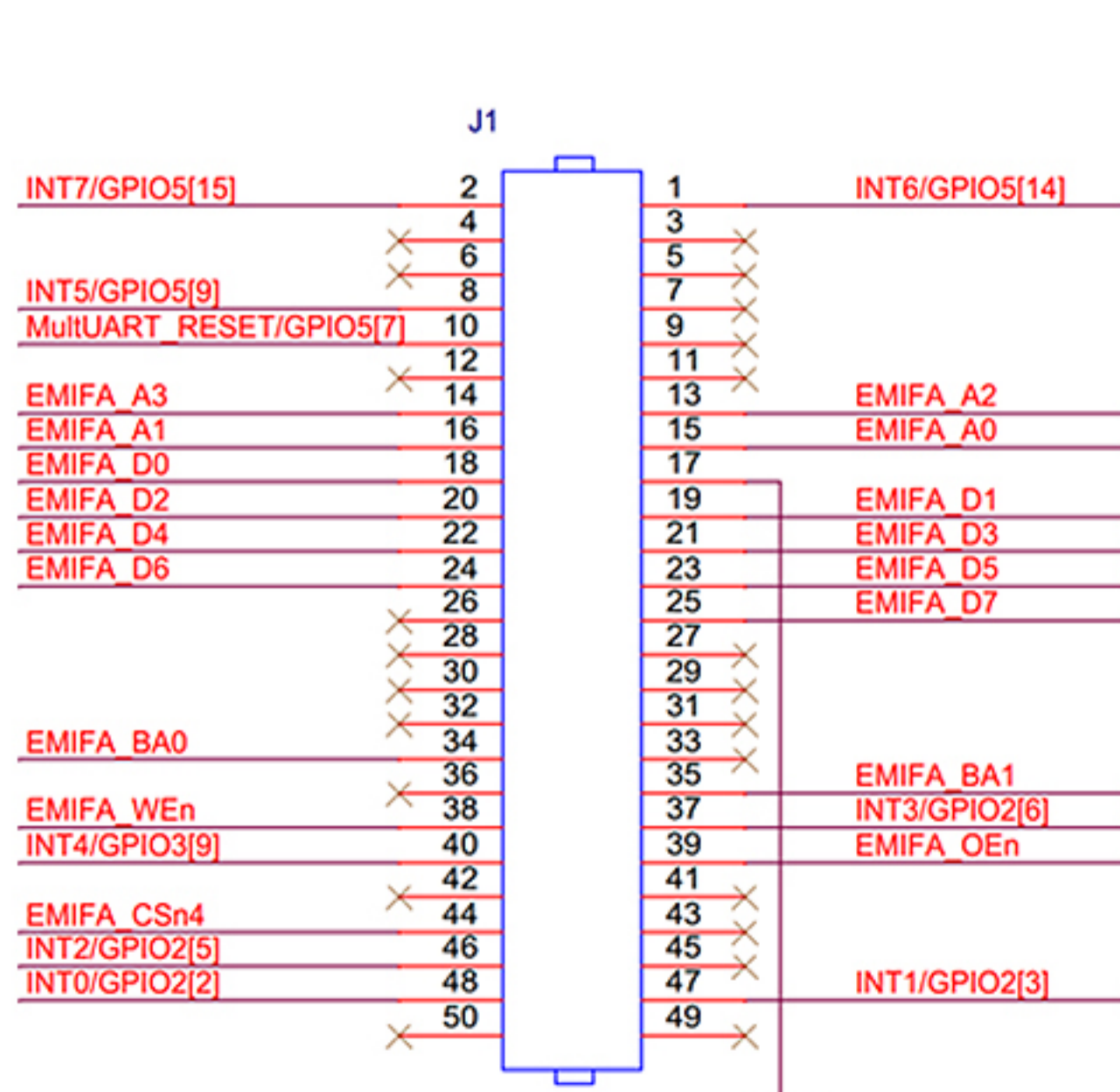
硬件框图



机械尺寸



连接器引脚定义



更多帮助

销售邮箱: sales@tronlong.com 技术邮箱: support@tronlong.com
创龙总机: 020-8998-6280 技术热线: 020-3893-9734
创龙官网: www.tronlong.com 技术论坛: www.51dsp.net
线上商城: https://tronlong.taobao.com

单击下面可查看定价，库存，交付和生命周期等信息

[>>Tronlong\(创龙\)](#)