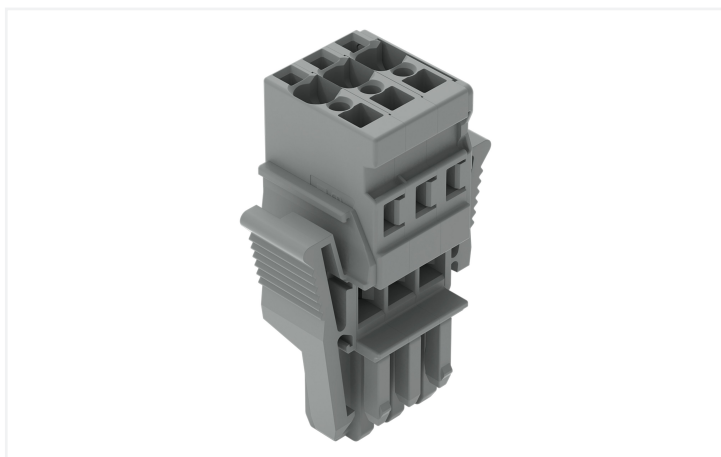


## 技术参数表 | 型号: 769-103/021-000

1线孔型插头; CAGE CLAMP®; 4 mm²; 焊针间距 5 mm; 3极; 防插错定位销; 侧面带有锁定卡; 4,00 mm²; 灰色

<https://www.wago.com/769-103/021-000>



颜色: ■ 灰色

Female connector, 769 Series, gray

Enjoy fault-free electrical installations with this female connector (item number 769-103/021-000). Pluggable rail-mount terminal blocks are mainly used in switchgear units and control systems (e.g., in railroad technology). They are essentially a combination of rail-mount terminal blocks and pluggable connectors. You can also pre-assemble installations thanks to the variable wiring system. This saves both time and money during manufacture, installation, operation, and maintenance. Rated current and voltage are key factors to consider when choosing a pluggable rail-mount terminal block, as they indicate how the product can be used. This product has a rated voltage of 500 V and a rated current of 32 A. Ensure that the strip lengths are between 8 mm and 9 mm when connecting conductors to this female connector. This product incorporates conductor terminals and utilizes CAGE CLAMP®. Our renowned universal connection known as CAGE CLAMP® is industry-leading when it comes to connection technology and electrical interconnections. Dimensions: 30 x 45.2 x 18.3 mm (width x height x depth). Depending on the type of conductor, this female connector is designed for conductor cross sections ranging from 0.08 mm<sup>2</sup> to 4 mm<sup>2</sup>. There are three clamping points available for connecting three different potentials / three poles. The gray housing is made of polyamide (PA66) for insulation. This female connector/socket is operated with an operating tool. Conductors made of copper can be connected thanks to front-entry wiring.

### 注意:

安全信息 根据EN 61984标准, 接插式连接器不得在带电或带负载的情况下进行插拔。

### 电气参数

额定电气参数依据的标准	IEC/EN 61984		
过电压类别	III	III	II
污染等级	3	2	2
额定电压	500 V	-	-
额定浪涌电压	6 kV	-	-
额定电流	32 A	-	-

### 接线参数

接点	3
电位总数	3

### 连接1

连接技术	笼式弹簧接线单元(CAGE CLAMP®)
操作方式	操作工具
可连接导线材料	铜
额定导线截面积	4 mm <sup>2</sup> / 12 AWG
单股导线	0.08 ... 4 mm <sup>2</sup> / 28 ... 12 AWG
细多股导线	0.08 ... 4 mm <sup>2</sup> / 28 ... 12 AWG
剥线长度	8 ... 9 mm / 0.31 ... 0.35 inches

### 连接1

极数	3
布线方向	正面接线

### 物理数据

厚度	30 mm / 1.205 inches
高度	45.2 mm / 1.78 inches
深度	18.3 mm / 0.72 inches
模块宽度	5 mm / 0.197 inches

### 机械参数

客户自定义防插错位销	是
用于DIN导轨/钻孔/外壳的接地脚	否
标记位	侧面标记位
旋转保护	是

### 接插式连接

触点类型(接插式连接器)	孔型连接器/插座
连接器(连接类型)	适于导线
防插错保护	否
插拔不占用焊针间距	是
锁定卡	是

### 材料参数

说明(材料数据)	<a href="#">有关材料规范的信息请点击此处</a>
颜色	灰色
绝缘材料组别	I
绝缘材料	尼龙(PA 66)
阻燃等级UL94	V0
火灾荷载	0.27 MJ
无卤素	是
重量	11.1 g

### 环境要求

工作温度	-35 ... +85 °C
持续工作温度	-60 ... +105 °C

### 商业数据

Product Group	18 (X-COM-System)
eCl@ss 10.0	27-14-11-06
eCl@ss 9.0	27-14-11-06
ETIM 9.0	EC001284
ETIM 8.0	EC001284
PU (SPU)	25 个
包装类型	盒
原产国	DE
GTIN	4044918481007

商业数据

海关税号 85366990990

环保产品合规性

RoHS Compliance Status Compliant, No Exemption

认证/证书

般認證



认证	标准	证书名称
CCA DEKRA Certification B.V.	EN 60947	NTR NL-7626
CCA DEKRA Certification B.V.	EN 61984	2190419.02
CCA DEKRA Certification B.V.	IEC 61984	NL-47799/A1
CSA CSA Group	C22.2	1101144
KEMA/KEUR DEKRA Certification B.V.	EN 60947	2190419.01
UL Underwriters Laboratories Inc.	UL 1977	E 45171
UR Underwriters Laboratories Inc.	UL 1059	E45172

符合性宣告和製造商宣告

认证	标准	证书名称
EU-Declaration of Confor- mity WAGO GmbH & Co. KG	-	-
UK-Declaration of Confor- mity WAGO GmbH & Co. KG	-	-

船舶應用認證



认证	标准	证书名称
ABS American Bureau of Ship- ping	EN 60947	20-HG1941090-PDA
DNV GL Det Norske Veritas, Ger- manischer Lloyd	-	TAE00001V2

下载

Environmental Product Compliance

Compliance Search

Environmental Product  
Compliance  
769-103/021-000



文档

Additional Information		
Technical Section	pdf 1032.26 KB	<a href="#">↓</a>

Bid Text			
769-103/021-000	19.02.2019	xml 3.21 KB	<a href="#">↓</a>
769-103/021-000	04.10.2017	doc 25.00 KB	<a href="#">↓</a>

CAD/CAE-Data

CAD data	
2D/3D Models 769-103/021-000	<a href="#">↓</a>

CAE data	
EPLAN Data Portal 769-103/021-000	<a href="#">↓</a>
WSCAD Universe 769-103/021-000	<a href="#">↓</a>
ZUKEN Portal 769-103/021-000	<a href="#">↓</a>

1 兼容产品

1.1 可选附件

1.1.1 保护兼警告标志

1.1.1.1 罩盖



型号: 280-415

保护兼警告标志; 适于5个接线端子; 有高压符号; 黑色; 黄色

1.1.2 冷压接头

1.1.2.1 冷压接头



型号: 216-301

冷压接头; 套管, 适于0.25 mm<sup>2</sup> / AWG 24; 绝缘; 电镀锡; 黄色



型号: 216-101

冷压接头; 套管, 适于0.5 mm<sup>2</sup> / AWG 22; 不绝缘; 电镀锡; 银色



型号: 216-102

冷压接头; 套管, 适于0.75 mm<sup>2</sup> / AWG 20; 不绝缘; 电镀锡; 银色



型号: 216-103

冷压接头; 套管, 适于1 mm<sup>2</sup> / AWG 18; 不绝缘; 电镀锡



型号: 216-203

冷压接头; 套管, 适于1 mm<sup>2</sup> / AWG 18; 绝缘; 电镀锡; 红色



型号: 216-104

冷压接头; 套管, 适于1.5 mm<sup>2</sup> / AWG 16; 不绝缘; 电镀锡; 银色



型号: 216-204

冷压接头; 套管, 适于1.5 mm<sup>2</sup> / AWG 16; 绝缘; 电镀锡; 黑色



型号: 216-206

冷压接头; 套管, 适于2.5 mm<sup>2</sup> / AWG 14; 绝缘; 电镀锡; 蓝色



型号: 216-302

冷压接头; 标识套管, 适用截面积 0.34 mm<sup>2</sup> / AWG 22; 绝缘; 电镀锡; 浅绿松石色



型号: 216-201

冷压接头; 标识套管, 适用截面积 0.5 mm<sup>2</sup> / AWG 20; 绝缘; 电镀锡; 电解铜; 符合DIN 46288-4/09.09标准; 白色



型号: 216-202

冷压接头; 标识套管, 适用截面积 0.75 mm<sup>2</sup> / AWG 18; 绝缘; 电镀锡; 灰色

### 1.1.3 工具

#### 1.1.3.1 操作工具



型号: 210-490  
操作工具



型号: 769-434  
操作工具; 采用绝缘材料制成; 1插脚; 松散; 白色

### 1.1.4 护线板

#### 1.1.4.1 护线板



型号: 769-411  
护线板; 适用于针型及孔型连接器; 单件; 焊针间距 5 mm; 2至3极; 灰色



型号: 769-1603  
护线盒; 适用于针型及孔型连接器; 两件; 焊针间距 5 mm; 3极; 灰色

### 1.1.5 标记

#### 1.1.5.1 标签



型号: 210-805  
标签; 适于Smart Printer; 永久不干胶; 6 x 15 mm; 白色



型号: 210-805/000-002  
标签; 适于Smart Printer; 永久不干胶; 6 x 15 mm; 黄色

#### 1.1.5.2 标记



型号: 2009-145  
Mini-WSB InLine; 适于Smart Printer; 每卷 1700个标记; 5 – 5.2 mm可伸缩; 空白; 卡装式; 白色



型号: 248-501  
Mini-WSB标记牌; 详见卡片; not stretchable; 空白; 卡装式; 白色

#### 1.1.5.3 标记条



型号: 210-831  
标记条; 卷装; 宽度2.3 mm; 空白; 不干胶; 白色



型号: 210-832  
标记条; 卷装; 宽度3 mm; 空白; 不干胶; 白色



型号: 210-834  
标记条; 卷装; 宽度5 mm; 空白; 不干胶; 白色

### 1.1.6 测试与测量

#### 1.1.6.1 测试用附件



型号: 210-136  
测试插头; 2 mm Ø; 带500 mm长电缆; 红色

## 1.1.7 绝缘止动件

### 1.1.7.1 绝缘止动件



**型号: 769-470**

绝缘挡块; 0.08 - 0.2 mm<sup>2</sup> "s" (0.14 mm<sup>2</sup> "f-st"); 5件/条; 白色



**型号: 769-471**

绝缘挡块; 0.25 - 0.5 mm<sup>2</sup>; 5件/条; 浅灰色



**型号: 769-472**

绝缘挡块; 0.75 - 1 mm<sup>2</sup>; 5件/条; 深灰色

## 1.1.8 罩盖

### 1.1.8.1 罩盖



**型号: 769-436**

跨接器罩盖; 适于1线孔型插头; 适于5极; 灰色

## 1.1.9 跨接器

### 1.1.9.1 跨接器



**型号: 769-402**

跨接器; 绝缘; 灰色

## 1.1.10 锁定系统

### 1.1.10.1 锁定系统



**型号: 769-431**

锁定卡; 适于孔型连接器; 单件; 焊针间距 5 mm; 2极; 橙色

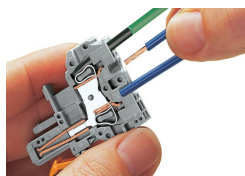


**型号: 769-430**

锁定卡; 适于孔型连接器; 单件; 焊针间距 5 mm; 2极; 灰色

## 安装说明

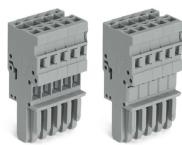
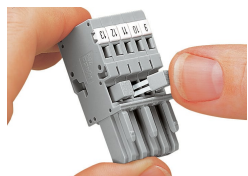
### 连接导线



**笼式弹簧连接技术 (CAGE CLAMP®)**

孔型连接器：使用螺丝刀接线/拆线。  
操作方向也可以与进线方向呈90度。  
当连接带冷压接头的导线时，需要选用比实际导线标称截面积小一级的接线端子。

图中为使用859系列3插脚梳状跨接器进行跨接操作



使用小型相邻跨接器对1线孔型连接器进行跨接。

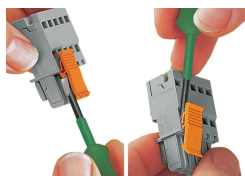
跨接器保护盖，适于1线孔型连接器

防插错保护



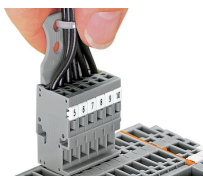
使用切割工具扭断孔型连接器上的防插错位销。为了起到紧固作用，连接器两端的定位销则不能扭断，当然也可额外使用锁定卡。

锁定系统

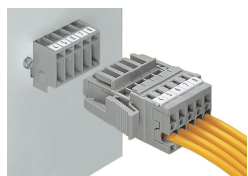


安装/拆卸锁定卡。

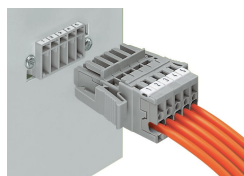
护线板



通过带有护线板的线束移除孔型插头。



针型插座，带有固定耳  
1线孔型连接器，侧面带有锁定卡



针型插座和1线孔型连接器，侧面带有锁定卡

标记



使用小型WSB快速标记卡标记具有笼式弹簧 (CAGE CLAMP®) 接线单元的孔型连接器。



单击下面可查看定价，库存，交付和生命周期等信息

[>>WAGO](#)