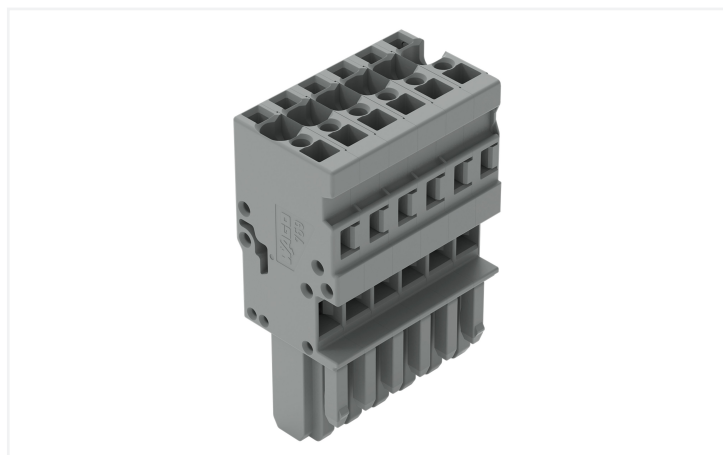


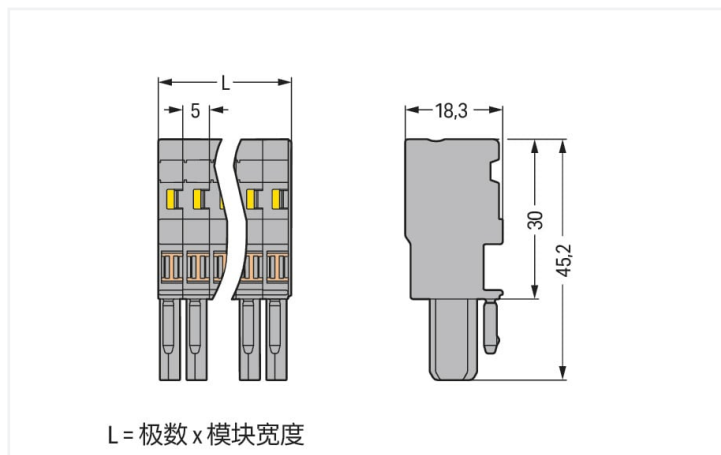
## 技术参数表 | 型号: 769-106

1线孔型插头; CAGE CLAMP®; 4 mm²; 焊针间距 5 mm; 6极; 防插错定位销; 4,00 mm²;  
灰色

<https://www.wago.com/769-106>



颜色: ■ 灰色



外形尺寸 (单位: mm)

Female connector, 769 Series, operating tool

Enjoy effortless electrical installations with this female connector (item number 769-106). Pluggable rail-mount terminal blocks are primarily found in switchgear units and control systems, most notably in railroad technology. These innovative systems combine the benefits of rail-mount terminal blocks and connectors for a flexible and reliable wiring system. You also have the option of pre-assembling installations, which not only makes production but also installation, operation, and maintenance more efficient and cost-effective. Rated current and voltage are important parameters when choosing a pluggable rail-mount terminal block, as they indicate how the product can be used. This product has a rated voltage of 500 V and a rated current of 32 A. Ensure that the strip lengths are between 8 mm and 9 mm when connecting conductors to this female connector. This product incorporates conductor terminals and utilizes CAGE CLAMP®. Our highly-rated and maintenance-free CAGE CLAMP® connection makes it easy to connect all conductor types without having to prepare the conductor. For example, you don't need to crimp ferrules. The dimensions are 30 x 45.2 x 18.3 mm (width x height x depth). Depending on the type of conductor, this female connector is suitable for conductor cross sections ranging from 0.08 mm² to 4 mm². You can connect six potentials / six poles using the six clamping points. The gray housing is made of polyamide (PA66) for insulation. An operating tool is used to operate this female connector/socket. Conductors made of copper can be connected via front-entry wiring.

### 注意:

安全信息 根据EN 61984标准, 接插式连接器不得在带电或带负载的情况下进行插拔。

### 电气参数

额定电气参数依据的标准	IEC/EN 61984		
过电压类别	III	III	II
污染等级	3	2	2
额定电压	500 V	-	-
额定浪涌电压	6 kV	-	-
额定电流	32 A	-	-

### 接线参数

接点	6
电位总数	6

连接1	
连接技术	笼式弹簧接线单元(CAGE CLAMP®)
操作方式	操作工具
可连接导线材料	铜
额定导线截面积	4 mm² / 12 AWG
单股导线	0.08 ... 4 mm² / 28 ... 12 AWG
细多股导线	0.08 ... 4 mm² / 28 ... 12 AWG
剥线长度	8 ... 9 mm / 0.31 ... 0.35 inches

### 连接1

极数	6
布线方向	正面接线

### 物理数据

厚度	30 mm / 1.181 inches
高度	45.2 mm / 1.78 inches
深度	18.3 mm / 0.72 inches
模块宽度	5 mm / 0.197 inches

### 机械参数

客户自定义防插错定位销	是
用于DIN导轨/钻孔/外壳的接地脚	否
标记位	侧面标记位
旋转保护	是

### 接插式连接

触点类型(接插式连接器)	孔型连接器/插座
连接器(连接类型)	适于导线
防插错保护	否
插拔不占用焊针间距	是

### 材料参数

说明(材料数据)	<a href="#">有关材料规范的信息请点击此处</a>
颜色	灰色
绝缘材料组别	I
绝缘材料	尼龙(PA 66)
阻燃等级UL94	V0
火灾荷载	0.385 MJ
无卤素	是
重量	18.8 g

### 环境要求

工作温度	-35 ... +85 °C
持续工作温度	-60 ... +105 °C

### 商业数据

Product Group	18 (X-COM-System)
eCl@ss 10.0	27-14-11-06
eCl@ss 9.0	27-14-11-06
ETIM 9.0	EC001284
ETIM 8.0	EC001284
PU (SPU)	25 个
包装类型	盒
原产国	DE
GTIN	4044918471510
海关税号	85366990990

环保产品合规性

RoHS Compliance Status

Compliant, No Exemption

认证/证书

般認證



认证	标准	证书名称
CCA DEKRA Certification B.V.	EN 60947	NTR NL-7626
CCA DEKRA Certification B.V.	EN 61984	2190419.02
CCA DEKRA Certification B.V.	IEC 61984	NL-47799/A1
CSA CSA Group	C22.2	1101144
KEMA/KEUR DEKRA Certification B.V.	EN 60947	2190419.01
UL Underwriters Laboratories Inc.	UL 1977	E 45171
UR Underwriters Laboratories Inc.	UL 1059	E45172

符合性宣告和製造商宣告

认证	标准	证书名称
EU-Declaration of Confor- mity WAGO GmbH & Co. KG	-	-
UK-Declaration of Confor- mity WAGO GmbH & Co. KG	-	-

船舶應用認證



认证	标准	证书名称
ABS American Bureau of Ship- ping	EN 60947	20-HG1941090-PDA

下载

Environmental Product Compliance

Compliance Search

Environmental Product  
Compliance 769-106



文档

Additional Information		
Technical Section	pdf 1032.26 KB	<a href="#">↓</a>

Bid Text			
769-106	19.02.2019	xml 3.20 KB	<a href="#">↓</a>
769-106	04.10.2017	doc 25.00 KB	<a href="#">↓</a>

CAD/CAE-Data

CAD data	
2D/3D Models 769-106	<a href="#">↓</a>

CAE data	
EPLAN Data Portal 769-106	<a href="#">↓</a>
WSCAD Universe 769-106	<a href="#">↓</a>
ZUKEN Portal 769-106	<a href="#">↓</a>

1 兼容产品

1.1 可选附件

1.1.1 保护兼警告标志

1.1.1.1 罩盖



型号: 280-415

保护兼警告标志; 适于5个接线端子; 有高压符号; 黑色; 黄色

1.1.2 冷压接头

1.1.2.1 冷压接头



型号: 216-301

冷压接头; 套管, 适于0.25 mm<sup>2</sup> / AWG 24; 绝缘; 电镀锡; 黄色



型号: 216-101

冷压接头; 套管, 适于0.5 mm<sup>2</sup> / AWG 22; 不绝缘; 电镀锡; 银色



型号: 216-102

冷压接头; 套管, 适于0.75 mm<sup>2</sup> / AWG 20; 不绝缘; 电镀锡; 银色



型号: 216-103

冷压接头; 套管, 适于1 mm<sup>2</sup> / AWG 18; 不绝缘; 电镀锡



型号: 216-203

冷压接头; 套管, 适于1 mm<sup>2</sup> / AWG 18; 绝缘; 电镀锡; 红色



型号: 216-104

冷压接头; 套管, 适于1.5 mm<sup>2</sup> / AWG 16; 不绝缘; 电镀锡; 银色



型号: 216-204

冷压接头; 套管, 适于1.5 mm<sup>2</sup> / AWG 16; 绝缘; 电镀锡; 黑色



型号: 216-206

冷压接头; 套管, 适于2.5 mm<sup>2</sup> / AWG 14; 绝缘; 电镀锡; 蓝色



型号: 216-302

冷压接头; 标识套管, 适用截面积 0.34 mm<sup>2</sup> / AWG 22; 绝缘; 电镀锡; 浅绿松石色



型号: 216-201

冷压接头; 标识套管, 适用截面积 0.5 mm<sup>2</sup> / AWG 20; 绝缘; 电镀锡; 电解铜; 符合DIN 46288-4/09.09标准; 白色



型号: 216-202

冷压接头; 标识套管, 适用截面积 0.75 mm<sup>2</sup> / AWG 18; 绝缘; 电镀锡; 灰色

### 1.1.3 工具

#### 1.1.3.1 操作工具



型号: [210-490](#)  
操作工具



型号: [769-434](#)  
操作工具; 采用绝缘材料制成; 1插脚; 松散; 白色

### 1.1.4 护线板

#### 1.1.4.1 护线板



型号: [769-413](#)  
护线板; 适用于针型及孔型连接器; 单件; 焊针间距 5 mm; 6至9极; 灰色



型号: [769-1606](#)  
护线盒; 适用于针型及孔型连接器; 两件; 焊针间距 5 mm; 6极; 灰色

### 1.1.5 标记

#### 1.1.5.1 标签



型号: [210-805](#)  
标签; 适于Smart Printer; 永久不干胶; 6 x 15 mm; 白色



型号: [210-805/000-002](#)  
标签; 适于Smart Printer; 永久不干胶; 6 x 15 mm; 黄色

#### 1.1.5.2 标记



型号: [2009-145](#)  
Mini-WSB Inline; 适于Smart Printer; 每卷 1700个标记; 5 – 5.2 mm可伸缩; 空白; 卡装式; 白色



型号: [248-501](#)  
Mini-WSB标记牌; 详见卡片; not stretchable; 空白; 卡装式; 白色

#### 1.1.5.3 标记条



型号: [210-831](#)  
标记条; 卷装; 宽度2.3 mm; 空白; 不干胶; 白色



型号: [210-832](#)  
标记条; 卷装; 宽度3 mm; 空白; 不干胶; 白色



型号: [210-834](#)  
标记条; 卷装; 宽度5 mm; 空白; 不干胶; 白色

### 1.1.6 测试与测量

#### 1.1.6.1 测试用附件



型号: [210-136](#)  
测试插头; 2 mm Ø; 带500 mm长电缆; 红色

## 1.1.7 绝缘止动件

### 1.1.7.1 绝缘止动件



**型号: 769-470**

绝缘挡块; 0.08 - 0.2 mm<sup>2</sup> "s" (0.14 mm<sup>2</sup> "f-st"); 5件/条; 白色



**型号: 769-471**

绝缘挡块; 0.25 - 0.5 mm<sup>2</sup>; 5件/条; 浅灰色



**型号: 769-472**

绝缘挡块; 0.75 - 1 mm<sup>2</sup>; 5件/条; 深灰色

## 1.1.8 罩盖

### 1.1.8.1 罩盖



**型号: 769-436**

跨接器罩盖; 适于1线孔型插头; 适于5极; 灰色

## 1.1.9 跨接器

### 1.1.9.1 跨接器



**型号: 769-402**

跨接器; 绝缘; 灰色

## 1.1.10 锁定系统

### 1.1.10.1 锁定系统



**型号: 769-431**

锁定卡; 适于孔型连接器; 单件; 焊针间距 5 mm; 2极; 橙色

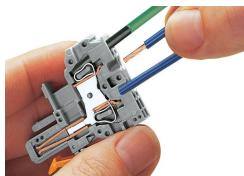


**型号: 769-430**

锁定卡; 适于孔型连接器; 单件; 焊针间距 5 mm; 2极; 灰色

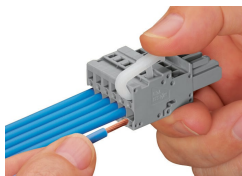
## 安装说明

### 连接导线



**笼式弹簧连接技术 (CAGE CLAMP®)**

孔型连接器: 使用螺丝刀接线/拆线。操作方向也可以与进线方向呈90度。当连接带冷压接头的导线时, 需要选用比实际导线标称截面积小一级的接线端子。



**操作杆**

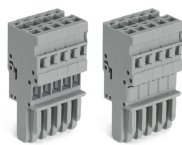
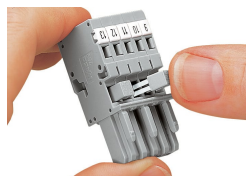
插入导线——侧面接线 (图示为孔型连接器)。



**操作工具**

插入导线——侧面接线 (图示为孔型连接器)。当连接带冷压接头的导线时, 需要选用比实际导线标称截面积小一级的接线端子。

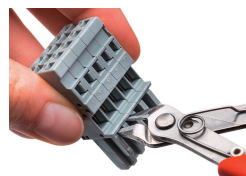
### 图中为使用859系列3插脚梳状跨接器进行跨接操作



使用小型相邻跨接器对1线孔型连接器进行跨接。

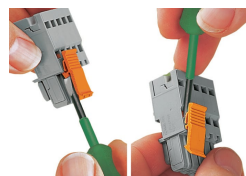
跨接器保护盖，适于1线孔型连接器

### 防插错保护



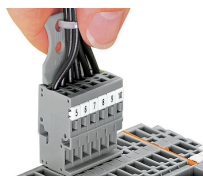
使用切割工具扭断孔型连接器上的防插错位销。为了起到紧固作用，连接器两端的定位销则不能扭断，当然也可额外使用锁定卡。

### 锁定系统



安装/拆卸锁定卡。

### 护线板



通过带有护线板的线束移除孔型插头。

### 标记



使用小型WSB快速标记卡标记具有笼式弹簧 (CAGE CLAMP®) 接线单元的孔型连接器。

单击下面可查看定价，库存，交付和生命周期等信息

[>>WAGO](#)