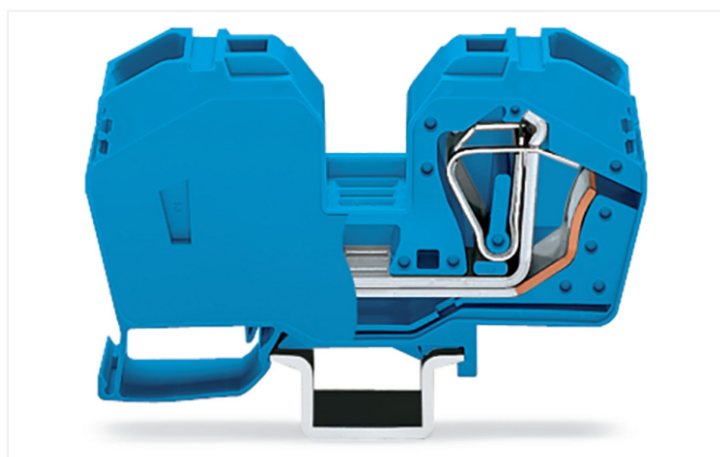
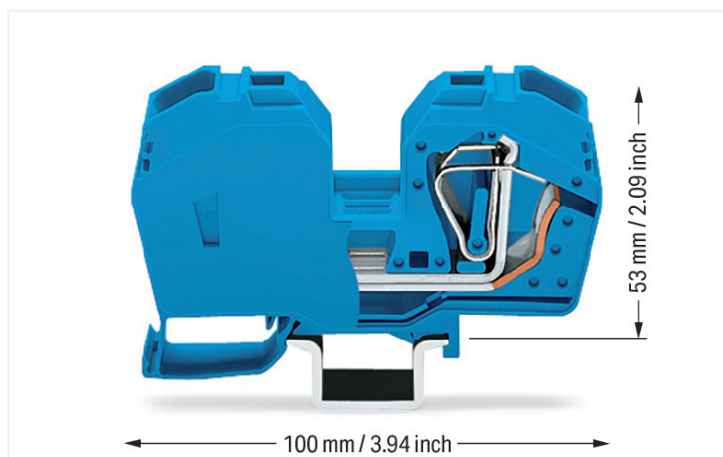


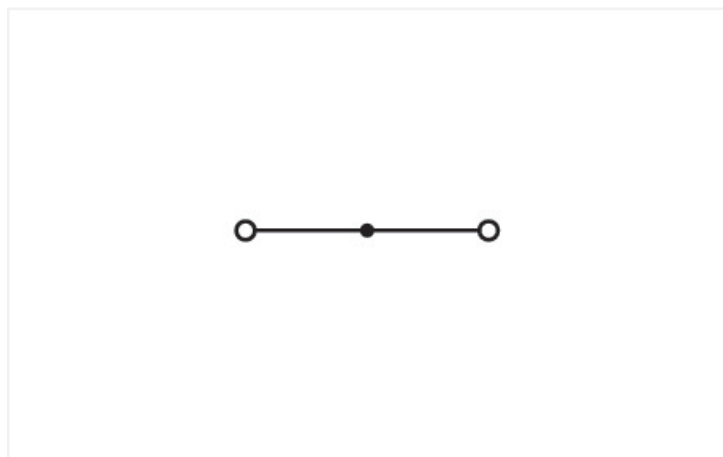
技术参数表 | 型号: 285-634

2线普通接线端子; 35 mm²; 内置端板; 侧面/中心标记; 仅适于TS 35 x 15型导轨; CAGE CLAMP®; 35,00 mm²; 蓝色

<https://www.wago.com/285-634>



颜色: ■ 蓝色



类似于插图

Through terminal block, 285 Series, blue

Our through terminal block (item number 285-634) makes connecting wires quick and easy. Whether for industrial or building applications, you can use our through terminal blocks to connect electrical conductors quickly and safely. We offer variants for both classic through-wiring and potential distribution. Our through rail-mount terminal block is rated for 1000 V and is designed for use with a rated current of up to 125 A. Conductors should only be connected to this through terminal block if their strip length is 23 mm. Featuring conductor terminals along with CAGE CLAMP®, this connector outperforms the competition. Our highly-rated and maintenance-free CAGE CLAMP® connection makes it easy to connect all conductor types without having to prepare the conductor. For example, you don't need to crimp ferrules. This through terminal block is suitable for conductor cross sections ranging from 6 mm² to 35 mm². It has one level. You can connect a single potential using the two clamping points. The blue housing is made of polyamide (PA66) for insulation. This through rail-mount terminal block is operated with an operating tool. These through rail-mount terminal blocks are mounted using DIN-35 rails. The front-entry wiring makes it possible to connect copper conductors.

电气参数

额定电气参数依据的标准	IEC/EN 60947-7-1		
过电压类别	III	III	II
污染等级	3	2	2
额定电压	1000 V	-	-
额定浪涌电压	12 kV	-	-
额定电流	125 A	-	-

额定电气参数参照IEC/EN 2标准	
额定电压(III/3) 2	1500 V
额定浪涌电压(III/3) 2	12 kV

功率损失

每极功率损失(电位)	4.0625 W
额定电流 I_N , 用于指定功率损失	125 A
特定电流相关功率损失的电阻值	0.00026 Ω

接线参数

接点	2	连接1	
电位总数	1	连接技术	笼式弹簧接线单元(CAGE CLAMP®)
层数	1	操作方式	操作工具
		可连接导线材料	铜
		额定导线截面积	35 mm ²
		单股导线	6 ... 35 mm ² / 10 ... 2 AWG
		细多股导线	6 ... 35 mm ² / 10 ... 2 AWG
		剥线长度	23 mm / 0.91 inches
		布线方向	正面接线

物理数据

厚度	16 mm / 0.63 inches
高度	100 mm / 3.937 inches
距DIN导轨上边缘的深度	53 mm / 2.087 inches

机械参数

安装方式	DIN-35型导轨
安装(说明)	仅适用于DIN 35 x 15导轨
标记位	中央/侧面标记位

材料参数

说明(材料数据)	有关材料规范的信息请点击此处
颜色	蓝色
绝缘材料组别	I
绝缘材料	尼龙(PA 66)
阻燃等级UL94	V0
火灾荷载	1.082 MJ
重量	87.5 g

环境要求

工作温度	-35 ... +85 °C
持续工作温度	-60 ... +105 °C

商业数据

Product Group	1 (Rail Mounted Terminal Blocks)
eCl@ss 10.0	27-14-11-20
eCl@ss 9.0	27-14-11-20
ETIM 9.0	EC000897
ETIM 8.0	EC000897
PU (SPU)	15 个
包装类型	盒
原产国	PL
GTIN	4045454218706
海关税号	85369010000

环保产品合规性

RoHS Compliance Status	Compliant, No Exemption
------------------------	-------------------------

认证/证书

般認證 **符合性宣告和製造商宣告**



认证	标准	证书名称
CCA DEKRA Certification B.V.	EN 60947	NTR NL-7707
CSA DEKRA Certification B.V.	C22.2 No. 158	154112
CSA DEKRA Certification B.V.	C22.2	154112
KEMA/KEUR DEKRA Certification B.V.	EN 60947	71-105562
UL Underwriters Laboratories Inc.	UL 1059	E45172

认证	标准	证书名称
EU-Declaration of Conformity WAGO GmbH & Co. KG	-	-
UK-Declaration of Conformity WAGO GmbH & Co. KG	-	-

船舶應用認證



认证	标准	证书名称
ABS American Bureau of Shipping	EN 60947	20-HG1941090-PDA
BV Bureau Veritas S.A.	EN 60947	07436/F0 BV
DNV GL Det Norske Veritas, Germanischer Lloyd	-	TAE00001V2
LR Lloyds Register	EN 60947	91/20112 (E9)

下载

Environmental Product Compliance

Compliance Search

Environmental Product Compliance 285-634



文档

Additional Information

Technical Section

pdf
1032.26 KB



Bid Text

285-634

19.02.2019

xml
3.27 KB



285-634

28.02.2017

doc
24.00 KB



CAD/CAE-Data

CAD data

2D/3D Models 285-634



CAE data

EPLAN Data Portal
285-634



WSCAD Universe
285-634



ZUKEN Portal 285-634



1 兼容产品

1.1 必需附件

1.1.1 保护兼警告标志

1.1.1.1 罩盖



型号: 285-416

保护兼警告标志; 适于5个接线端子; 有高压符号, 黑色; 黄色

1.1.2 等电位插头

1.1.2.1 等电位插头



型号: 283-407

电源分接器; 带500 mm长电缆; 适用于16 mm² (283/783系列) 和 35 mm²; 灰色

1.1.3 罩盖

1.1.3.1 罩盖



型号: 285-401

手指保护盖; 防触盖保护未使用的导线入口;
用于 35 mm² 大电流接线端子; 黄色

1.1.4 跨接器

1.1.4.1 跨接器



型号: 285-435

跨接器; 绝缘; 灰色



型号: 283-414

高低跨接器; 从283至281系列; 绝缘; 灰色

1.2 可选附件

1.2.1 DIN导轨

1.2.1.1 安装用附件



型号: 210-114

钢质导轨; 35 x 15 mm; 厚度 1.5 mm; 长度 2 m; 不带孔; 类似于EN 60715; 银色



型号: 210-506

钢质导轨; 35 x 15 mm; 厚度 1.5 mm; 长度 2 m; 不带孔; 镀锌; 类似于EN 60715; 银色



型号: 210-197

钢质导轨; 35 x 15 mm; 厚度 1.5 mm; 长度 2 m; 带孔; 类似于EN 60715; 银色



型号: 210-508

钢质导轨; 35 x 15 mm; 厚度 1.5 mm; 长度 2 m; 带孔; 镀锌; 类似于EN 60715; 银色



型号: 210-118

钢质导轨; 35 x 15 mm; 厚度 2.3 mm; 长度 2 m; 不带孔; 符合 EN 60715标准; 银色



型号: 210-198

铜质导轨; 35 x 15 mm; 厚度 2.3 mm; 长度 2 m; 不带孔; 符合 EN 60715标准; 铜色

1.2.2 冷压接头

1.2.2.1 冷压接头



型号: 216-413

冷压接头; 套管, 适于25 mm² / AWG 4; 不绝缘; 电镀锡; 电解铜; 气密压接; 符合DIN 46288-1/08.92标准; 银色



型号: 216-414

冷压接头; 套管, 适于35 mm² / AWG 2; 不绝缘; 电镀锡; 电解铜; 气密压接; 符合DIN 46288-1/08.92标准; 银色

1.2.3 安装

1.2.3.1 安装用附件



型号: 249-116

终端挡块; 宽度6 mm; 适于35 x 15 和 35 x 7.5导轨; 灰色

1.2.3.2 罩盖



型号: 709-154

罩盖; 2类; 适合扣盖支架, 类型 2; 长度 1 m; 透明

1.2.3.3 防护罩支架



型号: 709-168

保护罩支架; 2类; 包括固定螺丝和滚花螺母; 适合 283 到 285 系列的轨道式接线端子; 适合 279 到 281 系列的双层和三层接线端子; 适合 780 到 785、775、776 和 777 系列的 TOPJOB® 轨道式接线端子; 适合 280 系列传感器和制动器端子板; 适合 282 系列断开/测试接线端子的变压器电路; 灰色

1.2.4 工具

1.2.4.1 操作工具



型号: 210-721

操作工具; 刀口尺寸 : 5.5 x 0.8 mm; 带有绝缘手柄; 多种颜色

1.2.5 标记

1.2.5.1 标记

型号: 2009-145/000-012

Mini-WSB Inline; 适于 Smart Printer; 每卷 1700 个标记; 5-5.2 mm 可伸缩; 空白; 卡装式; 橙色

型号: 2009-145/000-007

Mini-WSB Inline; 适于 Smart Printer; 每卷 1700 个标记; 5-5.2 mm 可伸缩; 空白; 卡装式; 灰色

型号: 2009-145

Mini-WSB Inline; 适于 Smart Printer; 每卷 1700 个标记; 5-5.2 mm 可伸缩; 空白; 卡装式; 白色

型号: 2009-145/000-024

Mini-WSB Inline; 适于 Smart Printer; 每卷 1700 个标记; 5-5.2 mm 可伸缩; 空白; 卡装式; 紫色

型号: 2009-145/000-005

Mini-WSB Inline; 适于 Smart Printer; 每卷 1700 个标记; 5-5.2 mm 可伸缩; 空白; 卡装式; 红色

型号: 2009-145/000-023

Mini-WSB Inline; 适于 Smart Printer; 每卷 1700 个标记; 5-5.2 mm 可伸缩; 空白; 卡装式; 绿色

型号: 2009-145/000-006

Mini-WSB Inline; 适于 Smart Printer; 每卷 1700 个标记; 5-5.2 mm 可伸缩; 空白; 卡装式; 蓝色

型号: 2009-145/000-002

Mini-WSB Inline; 适于 Smart Printer; 每卷 1700 个标记; 5-5.2 mm 可伸缩; 空白; 卡装式; 黄色



型号: 248-501/000-012

Mini-WSB 标记牌; 详见卡片; not stretchable; 空白; 卡装式; 橙色

型号: 248-501/000-017

Mini-WSB 标记牌; 详见卡片; not stretchable; 空白; 卡装式; 浅绿色

型号: 248-501/000-007

Mini-WSB 标记牌; 详见卡片; not stretchable; 空白; 卡装式; 灰色

型号: 248-501

Mini-WSB 标记牌; 详见卡片; not stretchable; 空白; 卡装式; 白色



型号: 248-501/000-024

Mini-WSB 标记牌; 详见卡片; not stretchable; 空白; 卡装式; 紫色

型号: 248-501/000-005

Mini-WSB 标记牌; 详见卡片; not stretchable; 空白; 卡装式; 红色

型号: 248-501/000-023

Mini-WSB 标记牌; 详见卡片; not stretchable; 空白; 卡装式; 绿色

型号: 248-501/000-006

Mini-WSB 标记牌; 详见卡片; not stretchable; 空白; 卡装式; 蓝色



型号: 248-501/000-002

Mini-WSB 标记牌; 详见卡片; not stretchable; 空白; 卡装式; 黄色

型号: 2009-115/000-012

WMB-Inline; 适于 Smart Printer; 每卷 1500 个标记; 5-5.2 mm 可伸缩; 空白; 卡装式; 橙色

型号: 2009-115/000-017

WMB-Inline; 适于 Smart Printer; 每卷 1500 个标记; 5-5.2 mm 可伸缩; 空白; 卡装式; 浅绿色

型号: 2009-115/000-007

WMB-Inline; 适于 Smart Printer; 每卷 1500 个标记; 5-5.2 mm 可伸缩; 空白; 卡装式; 灰色

1.2.5.1 标记



型号: 2009-115

WMB-Inline; 适于Smart Printer; 每卷1500个标记; 5-5.2 mm可伸缩; 空白; 卡装式; 白色



型号: 2009-115/000-024

WMB-Inline; 适于Smart Printer; 每卷1500个标记; 5-5.2 mm可伸缩; 空白; 卡装式; 紫色



型号: 2009-115/000-023

WMB-Inline; 适于Smart Printer; 每卷1500个标记; 5-5.2 mm可伸缩; 空白; 卡装式; 绿色



型号: 2009-115/000-006

WMB-Inline; 适于Smart Printer; 每卷1500个标记; 5-5.2 mm可伸缩; 空白; 卡装式; 蓝色



型号: 2009-115/000-002

WMB-Inline; 适于Smart Printer; 每卷1500个标记; 5-5.2 mm可伸缩; 空白; 卡装式; 黄色



型号: 793-501/000-012

WMB标记卡; 详见卡片; not stretchable; 空白; 卡装式; 橙色



型号: 793-501/000-017

WMB标记卡; 详见卡片; not stretchable; 空白; 卡装式; 浅绿色



型号: 793-501/000-007

WMB标记卡; 详见卡片; not stretchable; 空白; 卡装式; 灰色



型号: 793-501

WMB标记卡; 详见卡片; not stretchable; 空白; 卡装式; 白色



型号: 793-501/000-024

WMB标记卡; 详见卡片; not stretchable; 空白; 卡装式; 紫色



型号: 793-501/000-005

WMB标记卡; 详见卡片; not stretchable; 空白; 卡装式; 红色



型号: 793-501/000-023

WMB标记卡; 详见卡片; not stretchable; 空白; 卡装式; 绿色



型号: 793-501/000-006

WMB标记卡; 详见卡片; not stretchable; 空白; 卡装式; 蓝色



型号: 793-501/000-002

WMB标记卡; 详见卡片; not stretchable; 空白; 卡装式; 黄色



型号: 793-5501/000-012

WMB标记卡; 详见卡片; 用于接线端子厚度5-17.5 mm; 5-5.2 mm可伸缩; 空白; 卡装式; 橙色



型号: 793-5501/000-017

WMB标记卡; 详见卡片; 用于接线端子厚度5-17.5 mm; 5-5.2 mm可伸缩; 空白; 卡装式; 浅绿色



型号: 793-5501/000-007

WMB标记卡; 详见卡片; 用于接线端子厚度5-17.5 mm; 5-5.2 mm可伸缩; 空白; 卡装式; 灰色



型号: 793-5501

WMB标记卡; 详见卡片; 用于接线端子厚度5-17.5 mm; 5-5.2 mm可伸缩; 空白; 卡装式; 白色



型号: 793-5501/000-024

WMB标记卡; 详见卡片; 用于接线端子厚度5-17.5 mm; 5-5.2 mm可伸缩; 空白; 卡装式; 紫色



型号: 793-5501/000-005

WMB标记卡; 详见卡片; 用于接线端子厚度5-17.5 mm; 5-5.2 mm可伸缩; 空白; 卡装式; 红色



型号: 793-5501/000-023

WMB标记卡; 详见卡片; 用于接线端子厚度5-17.5 mm; 5-5.2 mm可伸缩; 空白; 卡装式; 绿色



型号: 793-5501/000-006

WMB标记卡; 详见卡片; 用于接线端子厚度5-17.5 mm; 5-5.2 mm可伸缩; 空白; 卡装式; 蓝色



型号: 793-5501/000-002

WMB标记卡; 详见卡片; 用于接线端子厚度5-17.5 mm; 5-5.2 mm可伸缩; 空白; 卡装式; 黄色

1.2.5.2 标记支架

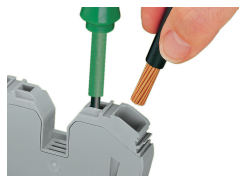


型号: 2009-198

适配器; 灰色

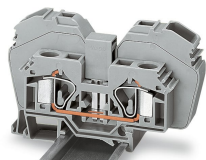
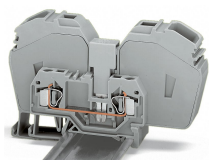
安装说明

连接导线



连接35mm² (2AWG) 导线。

图中为使用859系列3插脚梳状跨接器进行跨接操作

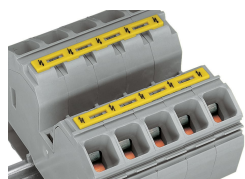


使用283-414高低跨接器进行高低跨接，从285系列 (35mm²/2AWG) 到281系列接线端子 (4mm²/12AWG)。

以下285系列普通接线端子可与283系列普通接线端子进行跨接：
285-635或285-634可跨接283-601或283-604 (有关带侧面标记的接线端子，请浏览官网www.wagocatalog.com)
所需相邻跨接器：285-435

请注意，相邻跨接器的额定电流不得超过63 A。

罩盖

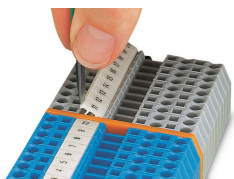


保护兼警告标志已插入到操作孔内



手指保护盖可用于封堵不使用的进线孔。

标记



使用WMB Multi标记系列进行标记。

单击下面可查看定价，库存，交付和生命周期等信息

[>>WAGO](#)