

技术参数表 | 型号: 790-116

屏蔽线连接器; 宽度19 mm; 可用导线直径; 7 ... 16 mm

<https://www.wago.com/790-116>



颜色: ■ 银色

注意:

安全信息

不得用于连接地导线!

物理数据

厚度 19 mm / 0.748 inches

材料参数

颜色	银色
火灾荷载	0 MJ
重量	16.2 g
材料	钢V2A 不锈钢

商业数据

Product Group	2 (Terminal Block Accessories)
eCl@ss 10.0	27-14-11-50
eCl@ss 9.0	27-14-11-50
ETIM 9.0	EC002020
ETIM 8.0	EC002020
PU (SPU)	50 (10) 个
包装类型	盒
原产国	DE
GTIN	4017332611756
海关税号	85369010000

环保产品合规性

RoHS Compliance Status Compliant, No Exemption

最小工作温度	-35 °C
最大工作温度	85 °C
工作温度	-35 ... +85 °C
最低持续工作温度	-60 °C
最高持续工作温度	105 °C
持续工作温度	-60 ... +105 °C

下载

Environmental Product Compliance

Compliance Search

Environmental Product Compliance 790-116



文档

Bid Text

790-116	19.02.2019	xml 2.69 KB	
790-116	28.11.2018	doc 23.50 KB	

CAD/CAE-Data

CAD data

2D/3D Models 790-116



CAE data

EPLAN Data Portal 790-116



WSCAD Universe 790-116



ZUKEN Portal 790-116



1 兼容产品

1.1 可选附件

1.1.1 DIN导轨

1.1.1.1 屏蔽线/连接器过渡线



型号: 790-145

导轨; 有特殊穿孔; 长度 1000 mm; 镀锡; 银色

1.1.2 N-汇流条

1.1.2.1 安装用附件



型号: 210-133

汇流条; 镀锡; 长度 1000 mm; Cu 10 mm x 3 mm; 白色



型号: 790-133

汇流条; 镀锡; 长度 30 mm; Cu 10 mm x 3 mm; 银色



型号: 790-134

汇流条; 镀锡; 长度 50 mm; Cu 10 mm x 3 mm; 银色

1.1.2.2 屏蔽线/连接器过渡线



型号: 790-190

U型汇流条; Cu 10 mm x 3 mm; 适用于 5 I/O; 适用750系列 I/O 模块; 银色



型号: 790-192

U型汇流条; Cu 10 mm x 3 mm; 适用于 5 I/O; 适用750系列 I/O 模块; 银色



型号: 790-191

U型汇流条; Cu 10 mm x 3 mm; 适用于 8 I/O; 适用750系列 I/O 模块; 银色



型号: 790-193

U型汇流条; Cu 10 mm x 3 mm; 适用于 8 I/O; 适用750系列 I/O 模块; 银色

1.1.3 安装

1.1.3.1 屏蔽线/连接器过渡线



型号: 790-100

绝缘支架; 用于带有螺钉M4 x 8 mm的汇流条; 灰色



型号: 790-101

绝缘支架; 用于汇流条, 使用 (3.5 x 9) mm 自攻螺丝; 灰色

1.1.4 屏蔽线/连接器过渡线

1.1.4.1 屏蔽线/连接器过渡线



型号: 790-115

汇流条, 带有2个接地脚; 与导轨平行; 长度 125 mm; Cu 10 mm x 3 mm; 灰色



型号: 790-113

汇流条, 带有接地脚; 与导轨垂直; 长度 45 mm; Cu 10 mm x 3 mm; 适用于790屏蔽线连接器; 灰色



型号: 790-112

汇流条, 带有接地脚; 与导轨平行; 长度 25 mm; Cu 10 mm x 3 mm; 适用于790-108和790-116; 灰色

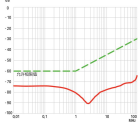


型号: 790-114

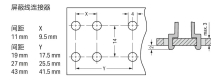
汇流条, 带有接地脚; 与导轨平行; 长度 45 mm; Cu 10 mm x 3 mm; 适合790及791系列屏蔽线连接器; 灰色

安装说明

屏蔽线截面图



安装板打孔尺寸图



万可屏蔽线连接系统的夹持单元可与电缆的未屏蔽部分形成最佳接触，从而带来出色的屏蔽效果。

除此之外，屏蔽线连接器还拥有弹簧部件，可以保证良好的电气连接效果，同时屏蔽线连接器还可作为护线板使用。集成在屏蔽线连接器中的弹簧部件可补偿连接屏蔽层造成的变形和沉降。

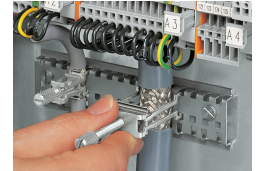
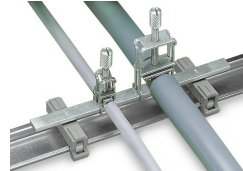
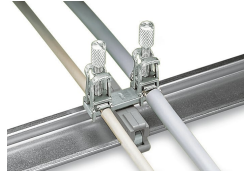
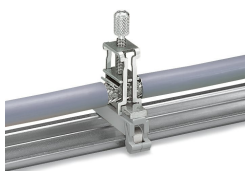


安装

该屏蔽线连接器出厂前，螺丝处于松开状态（供货状态），可直接与汇流条（10 x 3）mm以及固定板装配。插入屏蔽线连接器后，拧紧滚花螺母即可完成安装。
 最大拧紧力矩：0.5Nm

拆卸

拆卸屏蔽线连接器时，只需将滚花螺丝拧松，然后将其轻轻取下。

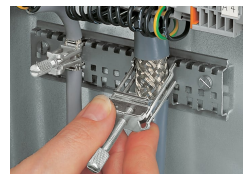
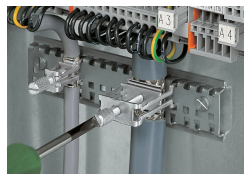
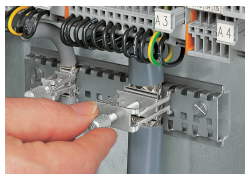


汇流条，带有接地脚*（790-113），长度45mm，汇流条与DIN导轨垂直
 *适于所有屏蔽线连接器尺寸

汇流条，带有接地脚*（790-114），长度45mm，汇流条与DIN导轨平行
 *适于所有屏蔽线连接器尺寸

汇流条，带有接地脚*（790-1145），长度125mm，汇流条与导轨平行
 *适于所有屏蔽线连接器尺寸

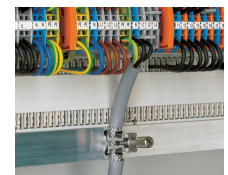
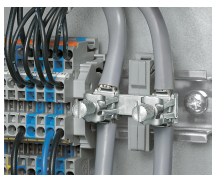
安装额外的屏蔽线连接器。



安装/拆卸屏蔽线连接器。

插入屏蔽线连接器后，拧紧滚花螺母即完成安装。
 推荐螺丝拧紧扭矩：0.5Nm

拆卸屏蔽线连接器时，只需将滚花螺丝拧松，然后将其轻轻取下。



汇流条，带有接地脚——汇流条与导轨平行

绝缘支架，形成独立于外壳电位的、公共的屏蔽层相对电位

铜质U型汇流条（10 x 3）mm

屏蔽线连接器可安装在最厚3mm的任何金属板上。

单击下面可查看定价，库存，交付和生命周期等信息

[>>WAGO](#)