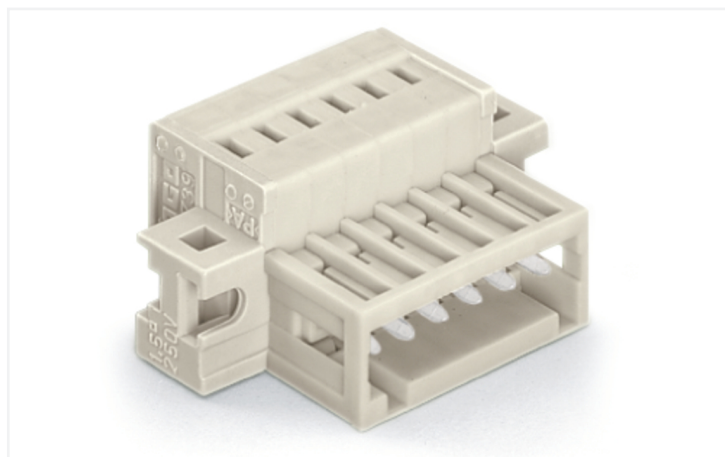


## 技术参数表 | 型号: 734-303/019-000

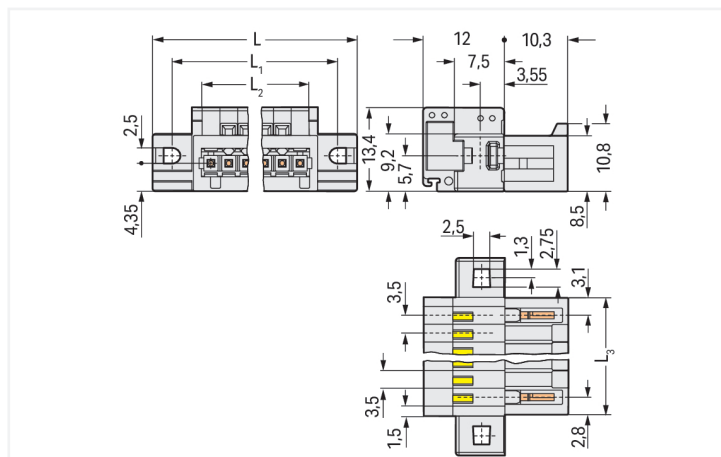
1线针型连接器; CAGE CLAMP®; 1.5 mm<sup>2</sup>; 焊针间距 3.5 mm; 3极; 100% 防插错保护;  
夹持槽; 1,50 mm<sup>2</sup>; 浅灰色

<https://www.wago.com/734-303/019-000>



颜色: ■ 浅灰色

类似于插图



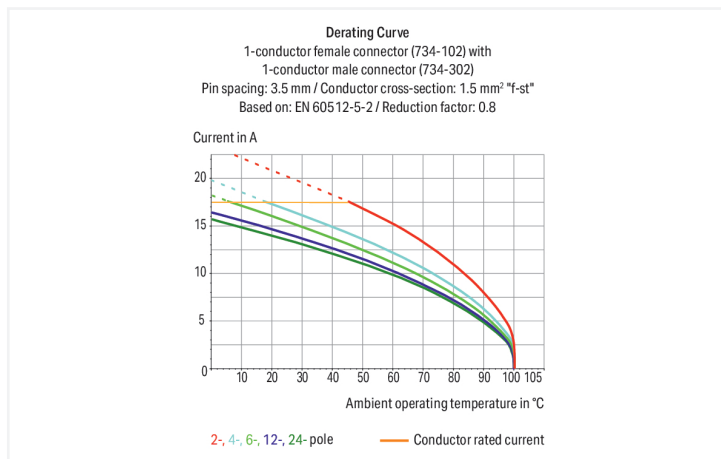
外形尺寸 (单位: mm)

$L = (\text{极数} \times \text{焊针间距}) + 14.8\text{mm}$

$L1 = (\text{极数} \times \text{焊针间距}) + 8.8\text{mm}$

$L2 = \text{极数} \times \text{焊针间距}$

$L3 = (\text{极数} - 1) \times \text{焊针间距} + 5.9\text{mm}$



### Stiftleiste Serie 734 mit Rastermaß 3,5 mm

Die Stiftleiste (Artikelnummer 734-303/019-000) ermöglicht eine reibungslose Elektroinstallation. Mit unseren Leiterplatten-Steckverbindern bekommen Sie ein ganzheitliches Steckverbindersystem, das vielseitig verwendet werden kann: als Leiterplatten-Steckverbinder, als Durchführungssteckverbinder, als fliegende Steckverbindung für verschiedene Montagearten oder als Steckverbinder auf Reihenklemmen. Bemessungsstrom und -spannung sind wichtige Kriterien bei der Auswahl eines Leiterplatten-Steckverbinders: Sie geben Auskunft über die möglichen Einsatzbereiche und Anwendungen. Bei diesem Produkt beträgt die Bemessungsspannung 160 V und der Bemessungsstrom 10 A. Für den Leiteranschluss werden bei dieser Stiftleiste Abisolierlängen von 6 bis 7 mm benötigt. Dieses Produkt basiert auf der CAGE CLAMP®-Technologie. Der erprobte und wartungsfreie CAGE CLAMP® Universalanschluss ermöglicht den Anschluss aller Leiterarten mit einer Käfigzugfeder. Eine Vorbehandlung der Leiter, z.B. durch das Aufcrimpen von Aderendhülsen, ist nicht erforderlich. Die Abmessungen sind in Breite x Höhe x Tiefe 25,3 x 13,4 x 22,3 mm. Diese Stiftleiste ist in Abhängigkeit von der Leiterart für Leiterquerschnitte von 0,08 mm<sup>2</sup> bis 1,5 mm<sup>2</sup> geeignet. Hierbei handelt es sich um eine Klemmenleiste mit 1 Ebene. Über die 3 Klemmstellen können 3 Potenziale / 3 Pol verbunden werden. Die Klemmfeder wurde aus Chrom-Nickel-Federstahl (CrNi) gefertigt, die Kontakte sind aus Elektrolytkupfer (ECu) und das lichtgraue Gehäuse aus Polyamid (PA66) sorgt für die Isolierung. Die Oberfläche der Kontakte besteht aus Zinn. Für diese Stiftleiste/Stecker erfolgt die Betätigung per Betätigungswerkzeug. Das MCS – "Multi Connection System" von WAGO ist ein vielfältiges Steckverbindersystem für Ihre durchgängige Systemverdrahtung. Es ermöglicht Ihnen eine vereinfachte Verdrahtung in der Kabelvorkonfektionierung und auf Geräten durch zwei Betätigungsrichtungen für die CAGE CLAMP®-Varianten. Die Leiterplatten-Steckverbinder eignen sich für die Montage auf der Durchführungsmontage und der Oberflächenmontage und können mit einem Befestigungsflansch montiert werden.

**注意：**

**安全信息** 根据DIN EN 61984 标准，MCS——多用途连接器系列为不具有断开容量的接插式连接器。在规定应用中，连接器不得在带电或带负载的状态下进行插拔。在规定应用中，连接器不得在带电或带负载的状态下进行插拔。连接器应按照能量流动方向正确安排，使针形插座处于未接插状态时不带电。

**产品类型：** 其他极数  
镀金或部分镀金触点表面  
其他版本(或型号)可咨询方可销售，或者访问<https://configurator.wago.com/>进行配置。

**电气参数**

额定电气参数依据的标准	IEC/EN 60664-1			认证	UL 1059		
	III	III	II		Use group	B	C
过电压类别	III	III	II	Use group	B	C	D
污染等级	3	2	2	额定电压	300 V	-	300 V
额定电压	160 V	160 V	320 V	额定电流	10 A	-	10 A
额定浪涌电压	2.5 kV	2.5 kV	2.5 kV				
额定电流	10 A	10 A	10 A				

认证	CSA		
Use group	B	C	D
额定电压	300 V	-	300 V
额定电流	10 A	-	10 A

**接线参数**

接点	3	<b>连接1</b>	
电位总数	3	连接技术	笼式弹簧接线单元(CAGE CLAMP®)
接点数量	1	操作方式	操作工具
层数	1	执行方向1	操作方向与进线方向一致
		执行方向2	操作方向与导线进线方向垂直
		单股导线	0.08 ... 1.5 mm <sup>2</sup> / 28 ... 14 AWG
		细多股导线	0.08 ... 1.5 mm <sup>2</sup> / 28 ... 14 AWG
		细多股导线；带有绝缘冷压接头	0.25 ... 1.5 mm <sup>2</sup>
		细多股导线；带有未绝缘冷压接头	0.25 ... 1.5 mm <sup>2</sup>
		说明(导线截面积)	个别稍粗导线的截面积可达1.5mm <sup>2</sup> 。
		剥线长度	6 ... 7 mm / 0.24 ... 0.28 inches
		极数	3
		电缆进线方向与装配方向之间的角度	0°

**物理数据**

焊针间距	3.5 mm / 0.138 inches
厚度	25.3 mm / 0.996 inches
高度	13.4 mm / 0.528 inches
深度	22.3 mm / 0.878 inches

### 机械参数

客户自定义防插错定位销	是
安装方式	固定耳 穿墙式安装 安装板安装
旋转保护	是

### 接插式连接

触点类型(接插式连接器)	针形连接器/插头
连接器(连接类型)	适于导线
防插错保护	是

### 材料参数

说明(材料数据)	<a href="#">有关材料规范的信息请点击此处</a>
颜色	浅灰色
绝缘材料组别	I
绝缘材料	尼龙(PA 66)
阻燃等级UL94	V0
夹持弹簧材料	镍铬弹簧钢(CrNi)
触点材质	电解铜(E <sub>Cu</sub> )
触点镀层	锡
火灾荷载	0.075 MJ
重量	3.5 g

### 环境要求

极限温度范围	-60 ... +100 °C	<b>环境测试(环境条件)</b>	
工作温度	-35 ... +60 °C	测试规范 铁路应用 – 轨道车辆 – 电气设备	DIN EN 50155 (VDE 0115-200):2022-06
		测试程序 铁路应用 – 轨道车辆用设备 – 冲击和振动测试	DIN EN 61373 (VDE 0115-0106):2011-04
		范围/安装位置	使用寿命测试, Category 1, Class A/B
		类噪声振动功能测试	通过测试, 根据标准第8部分
		频率	f <sub>1</sub> = 5 Hz 至 f <sub>2</sub> = 150 Hz f <sub>1</sub> = 5 Hz 至 f <sub>2</sub> = 150 Hz
		加速度	0.101g (所有轴采用的最高测试水平) 0.572g (所有轴采用的最高测试水平) 5g (所有轴采用的最高测试水平)
		每轴测试时长	10 分钟 5 h
		测试方向	X, Y 和 Z轴 X, Y 和 Z轴 X, Y 和 Z轴
		监测接触故障/中断	通过
		每个轴前后的电压降测量	通过
		通过增加类噪声振动水平进行模拟使用寿命测试	通过测试, 根据标准第9部分
		扩展测试范围: 监测接触故障/中断	通过 通过
		扩展测试范围: 各轴前后电压降测量	通过 通过
		冲击测试	通过测试, 根据标准第10部分

环境测试(环境条件)

冲击形式	半正弦
冲击时间	30 ms
每轴冲击次数	3 正和3 负
轨道车辆设备的振动和冲击应力	通过

商业数据

Product Group	3 (Multi Conn. System)
eCl@ss 10.0	27-44-03-09
eCl@ss 9.0	27-44-03-09
ETIM 9.0	EC002638
ETIM 8.0	EC002638
PU (SPU)	100 个
包装类型	盒
原产国	PL
GTIN	4055143268806
海关税号	85366930000

环保产品合规性

RoHS Compliance Status	Compliant, No Exemption
------------------------	-------------------------

认证/证书

般認證



认证	标准	证书名称
CCA DEKRA Certification B.V.	EN 61984	2169534.02
CCA DEKRA Certification B.V.	EN 61984	nl-54190
CSA DEKRA Certification B.V.	C22.2	1465035
UL Underwriters Laboratories Inc.	UL 1977	E 45171
UR Underwriters Laboratories Inc.	UL 1059	E45172

符合性宣告和製造商宣告



认证	标准	证书名称
Railway WAGO GmbH & Co. KG	-	Railway Ready

船舶應用認證



认证	标准	证书名称
ABS American Bureau of Ship- ping	-	19-HG1869876-PDA
BV Bureau Veritas S.A.	IEC 60998	11915/D0 BV
DNV DNV GL SE	-	TAE000016Z

## 下载

### Environmental Product Compliance

Compliance Search			
Environmental Product Compliance			↓
734-303/019-000			

## 文档

Additional Information			
Technical Section	03.04.2019	pdf 2027.26 KB	↓

## CAD/CAE-Data

CAD data	
2D/3D Models	↓
734-303/019-000	

CAE data	
EPLAN Data Portal	↓
734-303/019-000	
ZUKEN Portal	↓
734-303/019-000	

## 1 兼容产品

### 1.1 系统对应方

#### 1.1.1 孔型连接器/插座



**型号: 734-103**  
1线孔型插头; CAGE CLAMP®; 1.5 mm<sup>2</sup>; 焊针间距 3.5 mm; 3极; 100% 防插错保护; 1,50 mm<sup>2</sup>; 浅灰色



**型号: 734-533**  
THT 孔型插座; 弯角; 焊针间距 3.5 mm; 3极; 100% 防插错保护; 0.9 mm x 0.9 mm 焊针; 浅灰色



**型号: 734-463**  
THT 孔型插座; 直型; 焊针间距 3.5 mm; 3极; 100% 防插错保护; 0.9 mm x 0.9 mm 焊针; 浅灰色

### 1.2 可选附件

#### 1.2.1 冷压接头

##### 1.2.1.1 冷压接头



**型号: 216-131**  
冷压接头; 套管, 适于0.25 mm<sup>2</sup> / AWG 24; 不绝缘; 电镀锡; 银色



**型号: 216-301**  
冷压接头; 套管, 适于0.25 mm<sup>2</sup> / AWG 24; 绝缘; 电镀锡; 黄色



**型号: 216-321**  
冷压接头; 套管, 适于0.25 mm<sup>2</sup> / AWG 24; 绝缘; 电镀锡; 黄色



**型号: 216-132**  
冷压接头; 套管, 适于0.34 mm<sup>2</sup> / AWG 24; 不绝缘; 电镀锡



**型号: 216-101**  
冷压接头; 套管, 适于0.5 mm<sup>2</sup> / AWG 22; 不绝缘; 电镀锡; 银色



**型号: 216-121**  
冷压接头; 套管, 适于0.5 mm<sup>2</sup> / AWG 22; 不绝缘; 电镀锡; 银色



**型号: 216-102**  
冷压接头; 套管, 适于0.75 mm<sup>2</sup> / AWG 20; 不绝缘; 电镀锡; 银色



**型号: 216-122**  
冷压接头; 套管, 适于0.75 mm<sup>2</sup> / AWG 20; 不绝缘; 电镀锡; 银色



**型号: 216-103**  
冷压接头; 套管, 适于1 mm<sup>2</sup> / AWG 18; 不绝缘; 电镀锡



**型号: 216-143**  
冷压接头; 套管, 适于1 mm<sup>2</sup> / AWG 18; 不绝缘; 电镀锡; 电解铜; 气密压接; 符合DIN 46288-1/08.92标准



**型号: 216-123**  
冷压接头; 套管, 适于1 mm<sup>2</sup> / AWG 18; 不绝缘; 电镀锡; 银色



**型号: 216-243**  
冷压接头; 套管, 适于1 mm<sup>2</sup> / AWG 18; 绝缘; 电镀锡; 电解铜; 气密压接; 符合DIN 46288-4/09.09标准; 红色

### 1.2.1.1 冷压接头

 <p><b>型号: 216-263</b> 冷压接头; 套管, 适于1 mm<sup>2</sup> / AWG 18; 绝缘; 电镀锡; 电解铜; 气密压接; 符合DIN 46288-4/09.09标准; 红色</p>	 <p><b>型号: 216-203</b> 冷压接头; 套管, 适于1 mm<sup>2</sup> / AWG 18; 绝缘; 电镀锡; 红色</p>	 <p><b>型号: 216-223</b> 冷压接头; 套管, 适于1 mm<sup>2</sup> / AWG 18; 绝缘; 电镀锡; 红色</p>	 <p><b>型号: 216-124</b> 冷压接头; 套管, 适于1.5 mm<sup>2</sup> / AWG 16; 不绝缘; 电镀锡</p>
 <p><b>型号: 216-144</b> 冷压接头; 套管, 适于1.5 mm<sup>2</sup> / AWG 16; 不绝缘; 电镀锡; 电解铜; 气密压接; 符合DIN 46288-1/08.92标准; 银色</p>	 <p><b>型号: 216-104</b> 冷压接头; 套管, 适于1.5 mm<sup>2</sup> / AWG 16; 不绝缘; 电镀锡; 银色</p>	 <p><b>型号: 216-244</b> 冷压接头; 套管, 适于1.5 mm<sup>2</sup> / AWG 16; 绝缘; 电镀锡; 电解铜; 气密压接; 符合DIN 46288-4/09.09标准; 黑色</p>	 <p><b>型号: 216-264</b> 冷压接头; 套管, 适于1.5 mm<sup>2</sup> / AWG 16; 绝缘; 电镀锡; 电解铜; 气密压接; 符合DIN 46288-4/09.09标准; 黑色</p>
 <p><b>型号: 216-284</b> 冷压接头; 套管, 适于1.5 mm<sup>2</sup> / AWG 16; 绝缘; 电镀锡; 电解铜; 气密压接; 符合DIN 46288-4/09.09标准; 黑色</p>	 <p><b>型号: 216-204</b> 冷压接头; 套管, 适于1.5 mm<sup>2</sup> / AWG 16; 绝缘; 电镀锡; 黑色</p>	 <p><b>型号: 216-224</b> 冷压接头; 套管, 适于1.5 mm<sup>2</sup> / AWG 16; 绝缘; 电镀锡; 黑色</p>	 <p><b>型号: 216-302</b> 冷压接头; 标识套管, 适用截面积 0.34 mm<sup>2</sup> / AWG 22; 绝缘; 电镀锡; 浅绿松石色</p>
 <p><b>型号: 216-322</b> 冷压接头; 标识套管, 适用截面积 0.34 mm<sup>2</sup> / AWG 22; 绝缘; 电镀锡; 浅绿松石色</p>	 <p><b>型号: 216-141</b> 冷压接头; 标识套管, 适用截面积 0.5 mm<sup>2</sup> / AWG 20; 不绝缘; 电镀锡; 电解铜; 气密压接; 符合DIN 46288-1/08.92标准</p>	 <p><b>型号: 216-241</b> 冷压接头; 标识套管, 适用截面积 0.5 mm<sup>2</sup> / AWG 20; 绝缘; 电镀锡; 电解铜; 气密压接; 符合DIN 46288-4/09.09标准; 白色</p>	 <p><b>型号: 216-201</b> 冷压接头; 标识套管, 适用截面积 0.5 mm<sup>2</sup> / AWG 20; 绝缘; 电镀锡; 电解铜; 符合DIN 46288-4/09.09标准; 白色</p>
 <p><b>型号: 216-221</b> 冷压接头; 标识套管, 适用截面积 0.5 mm<sup>2</sup> / AWG 20; 绝缘; 电镀锡; 白色</p>	 <p><b>型号: 216-142</b> 冷压接头; 标识套管, 适用截面积 0.75 mm<sup>2</sup> / AWG 18; 不绝缘; 电镀锡; 电解铜; 气密压接; 符合DIN 46288-1/08.92标准</p>	 <p><b>型号: 216-202</b> 冷压接头; 标识套管, 适用截面积 0.75 mm<sup>2</sup> / AWG 18; 绝缘; 电镀锡; 灰色</p>	 <p><b>型号: 216-222</b> 冷压接头; 标识套管, 适用截面积 0.75 mm<sup>2</sup> / AWG 18; 绝缘; 电镀锡; 灰色</p>
 <p><b>型号: 216-242</b> 冷压接头; 标识套管, 适用截面积 0.75 mm<sup>2</sup> / AWG 18; 绝缘; 电镀锡; 电解铜; 气密压接; 符合DIN 46288-4/09.09标准; 灰色</p>	 <p><b>型号: 216-262</b> 冷压接头; 标识套管, 适用截面积 0.75 mm<sup>2</sup> / AWG 18; 绝缘; 电镀锡; 电解铜; 气密压接; 符合DIN 46288-4/09.09标准; 灰色</p>		

### 1.2.2 安装

#### 1.2.2.1 安装用附件

 <p><b>型号: 209-147</b> 自攻螺丝</p>	 <p><b>型号: 231-194</b> 自攻螺丝; B 2.2x13, 孔直径1.8 mm Ø</p>	 <p><b>型号: 231-295</b> 螺丝, 有螺母</p>	 <p><b>型号: 231-195</b> 螺丝, 有螺母; M2x12; 适用于固定元件</p>
--	---	--	---

### 1.2.3 工具

#### 1.2.3.1 操作工具

 <p><b>型号: 210-719</b> 操作工具; 刀口尺寸: 2.5 x 0.4 mm; 带有绝缘手柄</p>	 <p><b>型号: 210-647</b> 操作工具; 刀口尺寸: 2.5 x 0.4 mm; 带有绝缘手柄; 多种颜色</p>	 <p><b>型号: 210-250</b> 操作工具; 适于具有笼式弹簧接线单元 (CAGE CLAMP®) MCS MINI和MIDI系列; 红色</p>	 <p><b>型号: 210-251</b> 操作工具; 适于具有笼式弹簧接线单元的M-CS MICRO和MINI系列; 黄色</p>
 <p><b>型号: 734-191</b> 操作工具; 采用绝缘材料制成; 1插脚; 松散; 黑色</p>	 <p><b>型号: 734-230</b> 操作工具; 采用绝缘材料制成; 1插脚; 白色</p>	 <p><b>型号: 734-231</b> 操作工具; 黑色</p>	 <p><b>型号: 734-190</b> 操作工具组合; 自然色</p>

## 1.2.4 护线板

### 1.2.4.1 护线板



型号: 734-127

护线板; 适用于针型及孔型连接器; 宽度6 mm; 单件; 焊针间距 3.5 mm; 浅灰色

## 1.2.5 标记

### 1.2.5.1 标记条



型号: 210-332/350-202

标记条; A4纸大小; 标记: 1-16 (240x); 标记条高度: 3mm; 剥线长度: 182mm; 水平标记; 不干胶; 白色



型号: 210-332/350-204

标记条; A4纸大小; 标记: 17-32 (240x); 标记条高度: 3mm; 剥线长度: 182mm; 水平标记; 不干胶; 白色



型号: 210-332/350-206

标记条; A4纸大小; 标记: 33-48 (240x); 标记条高度: 3mm; 剥线长度: 182mm; 水平标记; 不干胶; 白色

## 1.2.6 测试与测量

### 1.2.6.1 测试用附件



型号: 735-500

万可测试探针; 1 mm Ø; 30 V AC / 60 V DC; CAT0; 1 A; 6 mm, 不绝缘; 最大可焊接 0.5mm<sup>2</sup> 的测试线

## 1.2.7 罩盖

### 1.2.7.1 罩盖



型号: 734-420

针型连接器罩盖; 适用端子系列: 734; IP20 防护; 黑色

## 1.2.8 防插错保护

### 1.2.8.1 防插错保护

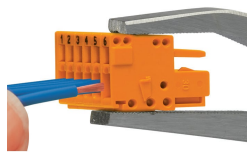


型号: 734-130

定位销; 卡装在顶层以上; 白色

## 安装说明

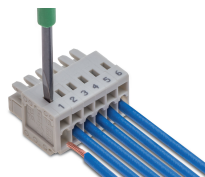
### 连接导线



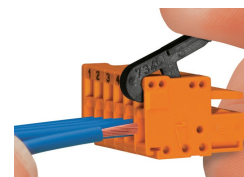
使用210-251或210-250操作工具对笼式弹簧接线单元 (CAGE CLAMP®) 进行接线。



使用 (2.5x0.4) mm螺丝刀进行接线——笼式弹簧接线单元 (CAGE CLAMP®) 操作方向与进线方向平行。

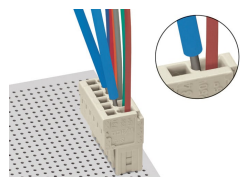


使用 (2.5x0.4) mm螺丝刀进行接线——笼式弹簧接线单元 (CAGE CLAMP®) 操作方向与进线方向垂直。



使用734-191操作工具对笼式弹簧接线单元 (CAGE CLAMP®) 进行接线。

## 测试



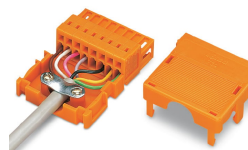
使用 $\varnothing$  1 mm测试探针 (735-500) 进行接触式测试——笼式弹簧接线单元 (CAGE CLAMP®)

## 标记



通过直接打印标记进行标记或不干胶标记条进行标记。

## 安装



适用于具有笼式弹簧 (CAGE CLAMP®) 接线单元的针型及孔型连接器的护线盒



单击下面可查看定价，库存，交付和生命周期等信息

[>>WAGO](#)