

I-T Characteristics / 時間-電流特性

% of Ampere Rating 額定電流%	Opening Time 熔斷時間
100%	4 Hrs Min. / 最短4小時
200%	1s Min. / 最短1秒
	300s Max. / 最長300秒
300%	0.2s Min. / 最短0.2秒
	30s Max. / 最長30秒
500%	0.1s Min. / 最短0.1秒
	10s Max. / 最長10秒

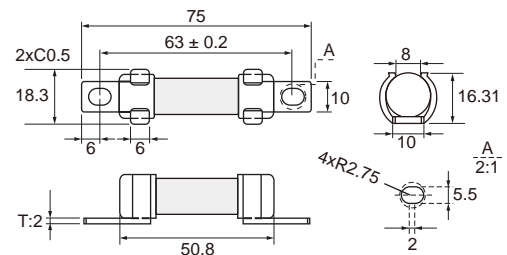


Product Features / 產品特性

<b>Operating Temperature 操作溫度</b>	<p>Operating temperature / 操作溫度範圍: -55°C~125°C When choosing the fuses specification, if the operating environmental temperature beyond the scope from 20~30°C, you should consider the environmental temperature's affection to fuses. 若貴司操作環境溫度超出25±5°C範圍, 在選用保險絲規格時, 需考慮操作環境溫度對保險絲的影響。</p>
<b>Storage Conditions 儲存條件</b>	<p>Under airtight in temperature +10°C~60°C、relative humidity ≤75% can store 3 years. 在溫度+10°C~60°C、相對濕度≤75%的密閉條件下可存放3年。 Without dew in temperature+10°C~60°C、relative humidity be 95% maximum value for 30 days. 在溫度+10°C~60°C、相對濕度為95%的非露天下最多可存放30天。</p>
<b>Installation Way &amp; Parameters 安裝方式及條件</b>	<p>Stud-mount / 螺絲安裝</p>
	<p>Wave soldering parameters / 波峰焊 Solder pot temperature / 錫爐溫度: 260±3°C Max Solder dwell time / 焊接時間: 10s Max</p> <p>Hand welding parameters / 手工焊 Solder iron temperature / 烙鐵溫度: 350±5°C Heating time / 焊接時間: 5s Max</p>

Dimensions / 尺寸圖 (Unit / 單位:mm)

WJ45-XXX-BT



Electrical Characteristics / 電氣特性

Type 品名	Ordering P / N 料號	Rated Current 額定電流	Breaking Capacity 分斷能力
WJ45	WJ45-XXX-BT		800VDC / 10KA
	WJ45-5-BT	5A	
	WJ45-8-BT	8A	
	WJ45-10-BT	10A	
	WJ45-15-BT	15A	
	WJ45-20-BT	20A	
	WJ45-25-BT	25A	
	WJ45-32-BT	32A	
	WJ45-40-BT	40A	
WJ45-50-BT	50A		

单击下面可查看定价，库存，交付和生命周期等信息

[>>Walter\(华德\)](#)