



# 产品承认书 SPECIFICATION FOR APPROVAL

客户名称:

CUSTOMER

我司料号:

OUR PART NO.

XRCEP125-2R5M

我司品名:

OUR PART NAME

CEP电感

送样日期:

DATE SAMPLES

数量:

QUANTITY

## 制造确认 MANUFACTURER APPROVE

拟制 DRAWN	审核 CHECKED	确认 APPROVED
黄禾香	饶平	李振雄

## 客户确认 CUSTOMER APPROVE

客户名称 CUSTOMER NAME:

客户料号 CUSTOMER P/N:

规格型号 DESCRIPTION:

CEP125 2.5UH 20%

检查结果:  合格  不合格

签名及盖章:

INSPECT RESULT ACCEPT REJECT

SIGNATURE AND STAMP

说明 REMARK:

如对本承认书内容有异议请提出或标记发送至我司, 本承认书在未收到异议回复时于本承认书提供一周后生效。

东莞市祥如电子有限公司

地址: 广东省东莞市塘厦镇莲湖第一工业区南二横路 36号B栋

电话: 0769-86346548 传真: 0769-86346358

邮箱: dgxiangru@126.com

## 产品承认书

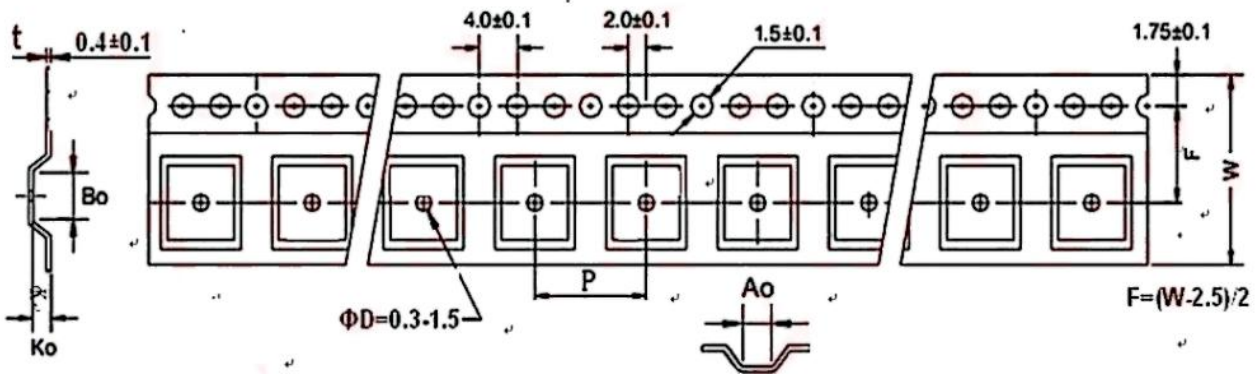
### SPECIFICATION FOR APPROVAL

客户名称 CUSTOMER		日期 DATE	2024-6-21
客户物料编号 CUSTOMER P/N		客户规格型号 DESCRIPTION	CEP125 2.5UH 20%
我司物料编号 OUR PART NO	XRCEP125-2R5M	我司品名 OUR PART NAME	CEP电感

外观尺寸 Appearance of size  
单位 Unit: mm



A	B	C	D	E	E2	F	H	I	J	K
13.0MAX	13.5MAX	5.8MAX	6.9±0.5	2.5	2.5	2.0	9.0	2.5	8.0	3.0



Series	QTY {Pcs/Reel}	Ao	Bo	Ko	W	P			
CEP125	500 Ref	13.4	13.6	5.8	24	20			

## 产品承认书

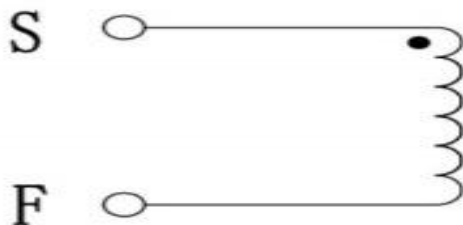
### SPECIFICATION FOR APPROVAL

客户名称 CUSTOMER		日期 DATE	2024-6-21
客户物料编号 CUSTOMER P/N		客户规格型号 DESCRIPTION	CEP125 2.5UH 20%
我司物料编号 OUR PART NO	XRCEP125-2R5M	我司品名 OUR PART NAME	CEP电感

#### 电性能参数

Part Number 型号	Inductance (uH) 电感量	精度 (±)	额定电流 I <sub>rms</sub> (A) Type	饱和电流 I <sub>sat</sub> (A) Type	直流电阻 DCR(mΩ)Max	测试条件At
XRCEP125-2R5M	2.5	20%	13	14.00	2.6	100kHz,0.1V

电路图：



#### 存储条件 Storage conditions

- (1) 存放货物的库房应满足以下条件：温度：-10 ~ +40°C, 相对湿度：30 ~ 70%。
- (2) 禁止将产品保管在腐蚀性物质中，否则将引起端头氧化，导致降低焊接性。
- (3) 为了避免受潮气、灰尘等物质的影响，产品应保管于货架上。
- (4) 产品保管在库房中，应避免热冲击、振动以及直接光照等等。
- (5) 产品应密封包装。

制表 MADE	审核 CHECKED	批准 APPROVED	
黄禾香	饶平	李振雄	

单击下面可查看定价，库存，交付和生命周期等信息

[>>XR\(祥如\)](#)