

CBS紧凑型电源接线端子

紧凑、安全、经济型电源连接解决方案

50至300mm²，TS35和面板安装

紧凑型电源接线端子适用于从机械工程、工业设备、自动化到风电、太阳能及开关设备等各种应用。通过优化的铝制主体和紧凑设计节省成本、重量和空间。



广泛适用

适用导体范围广

通过铝制主体与特殊涂层相结合，允许使用圆形或扇形铝和铜导体，可选用实心线、绞合线，以及已压接的多股软导线。

模块化

可提供2路电源连接和4路配电连接。

易于监测或供电

95至300mm²的产品，提供一个额外的内置测量分接线点，可用于主电源监控或向一个小型控制设备供电。



安全、紧凑的连接

保护连接过程、导体和操作者

- 使用六角扳手，可施加大扭矩。
- 细牙螺纹确保大扭矩锁紧螺丝。
- 圆滑的螺钉底部防止安装时损坏较软的铝导线。
- 优化指触设计。当电源接线端子未接线时，防指触侧盖可以防尘。

降低氧化风险

- 特殊的涂层减少了铝或铜导体的氧化风险。
- 渐进式塑料保护盖确保导线居中。



易于安装和使用

紧凑及可靠固定

紧凑的主体结合了易于卡入导轨及安装后高度牢固的抓紧力。配合极佳的主体和盖即使在大扭矩和电缆的大重量下也能保持良好的结合。

重量轻

铝制主体实现了轻量化的产品，更易于储存和安装。

两种安装方式

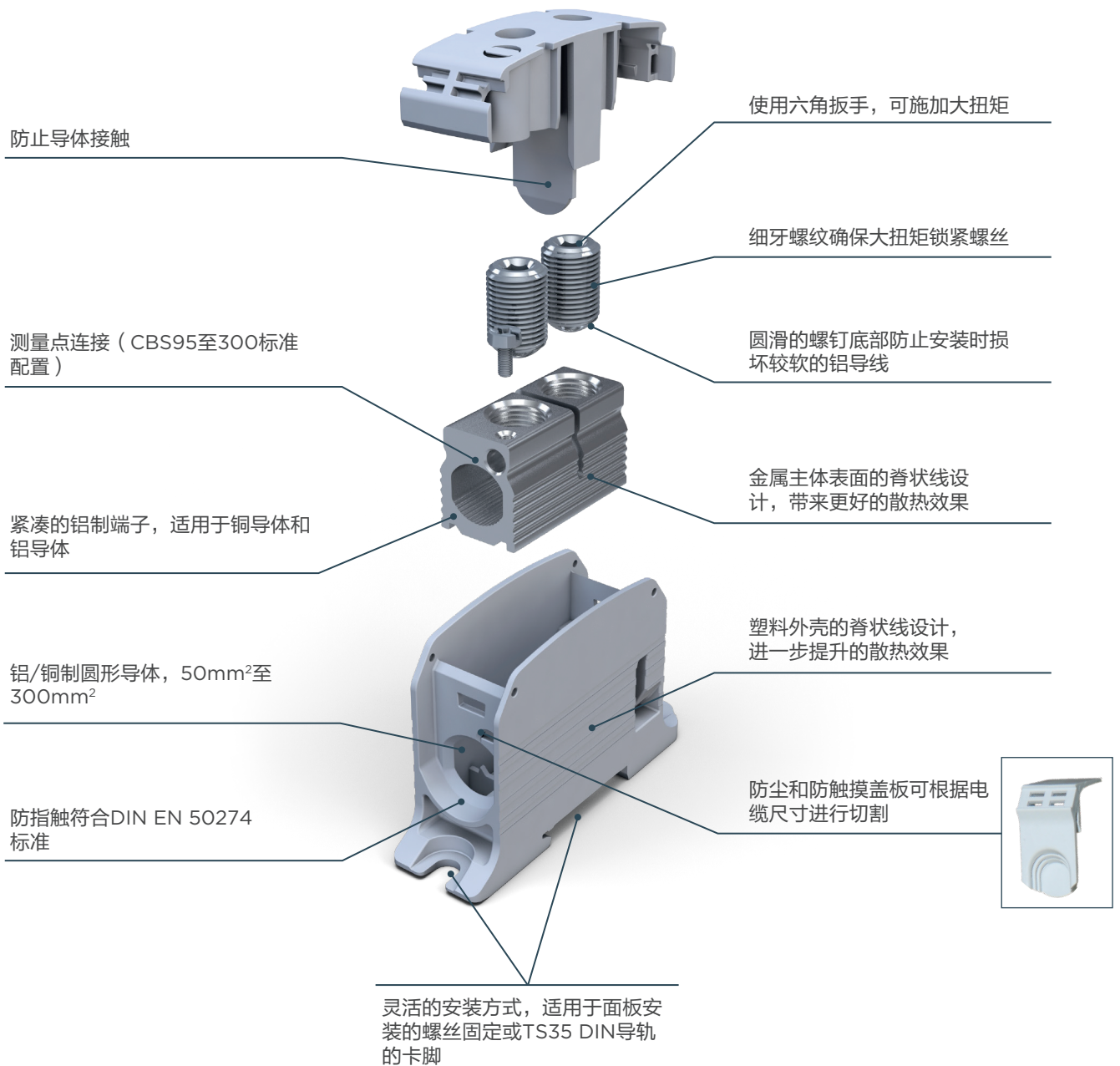
根据IEC 60715 / DIN EN 50022标准，所有产品都可安装在面板或TS 35导轨上。

易于识别

接线端子上盖有大面积区域可加贴标准或定制标签，实现清晰识别。



产品特点



认证

IEC 60947-7-1

IEC 61238-1 (A级)

UL-1059

UL 486E

CSA C22.2 No.158-10



合规





产品订购信息

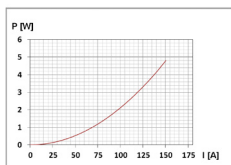
主 线径 mm ² /AWG	开孔 mm ² / AWG	间距		电流		电压 IEC/UL V	功能	颜色	型号	产品料号	附件 盖板/标记	包装	
		mm	in	IEC 铜/铝	UL 铜/铝								
50 mm², 单极 	4-35 / 12-2	-	22	0.87	150 /	150 /	1000 / 1000		灰	CBS50-2P	15FN516011R0000	CBS50盖板 (54件/包) 15FN916710R0000	9
					灰/蓝	CBS50-2P-BL			15FN516021R0000	9			
					灰/绿	CBS50-2P-GR			15FN516031R0000	9			
50 mm², 双极 	6-50 / 10-0	-	35.6	1.4				灰	CBS50-4P	15NF516111R0000	VYT0512; 12x5 mm 不干胶白色标签 15NA235837R0000	5	
								灰/蓝	CBS50-4P-BL	15NF516121R0000		5	
								灰/绿	CBS50-4P-GR	15NF516131R0000		5	
95 mm², 单极 	10-70 / 8-00	1.5-6 / 10-16	25.5	1	232 /	200 /	1000 / 1000		灰	CBS95-2P	15NF526011R0000	CBS95盖板 (20件/包) 15NF926710R0000	2
					灰/蓝	CBS95-2P-BL			15NF526021R0000	2			
					灰/绿	CBS95-2P-GR			15NF526031R0000	2			
95 mm², 双极 	16-95 / 6-000	1.5-10 / 8-16	47	1.85				灰	CBS95-4P	15NF526111R0000	TAA0917; 17x9 mm 不干胶硬质白色标签 15NA235776R0000	1	
								灰/蓝	CBS95-4P-BL	15NF526121R0000		1	
								灰/绿	CBS95-4P-GR	15NF526131R0000		1	
185 mm², 单极 	35-150 / 00-300 Kcmil	1.5-6 / 8-16	37.5	1.47	353	310 /	1000 / 1000		灰	CBS185-2P	15NF536011R0000	CBS185盖板 (12件/包) 15NF936710R0000	1
					A/-	250 A							
	95-185 / 000-350 Kcmil	1.5-10 / 10-16						灰/蓝	CBS185-2P-BL	15NF536021R0000	TAA0917; 17x9 mm 不干胶硬质白色标签 15NA235776R0000	1	
											VYT0817; 17x8 mm 不干胶白色标签 15NA235844R0000	1	
300 mm², 单极 	50-240 / 250- 500 Kcmil	1.5-6 / 8-16	45	1.77	520 A/-	420 /	1000 / 1000		灰	CBS300-2P	15NF546011R0000	CBS300盖板 (8件/包) 15NF946710R0000	1
					A	340 A							
	150-300 / 300-600 Kcmil	1.5-10 / 10-16						灰/蓝	CBS300-2P-BL	15NF546021R0000	TAA0917; 17x9 mm 不干胶白色标签 15NA235776R0000	1	
											VYT0817; 17x8 mm 不干胶白色标签 15NA235844R0000	1	

多股软导线 IEC V-K (5/6类)	多股软导线, 带绝缘冷压头 IEC V-K (5/6类)	硬质实心 IEC V-U (1类), UL 实心	硬质绞线 IEC V-R (2类), UL B/C类
-------------------------	---------------------------------	-----------------------------	-------------------------------

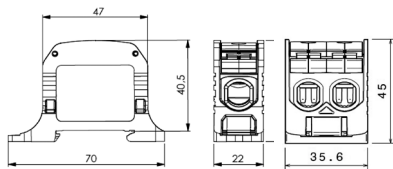
尺寸和电气特性

单极和双极的功率损耗

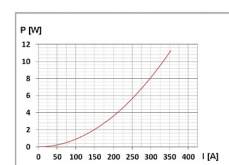
50mm²



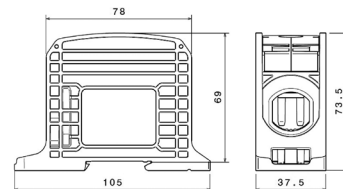
尺寸



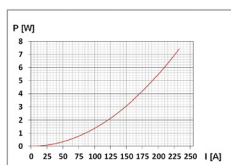
185mm²



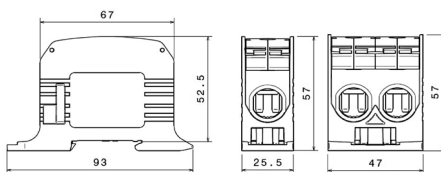
尺寸



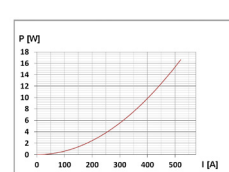
95mm²



尺寸



300mm²



尺寸

