

DBLK配电箱

PI-弹簧（直插和弹簧）技术

单极7、15和16路连接，10、16和35mm²，电流高达125A，1000VAC - 1500VDC

紧凑、防震、节省时间，适用于控制电柜的电源分配



易于安装

3种安装方式，适应多种面板配置

- 水平和垂直DIN导轨安装
- 用螺钉进行面板安装。

清晰识别

- 2个标记区
- 扁像“SNK”一样的平面标记区
- 标记套件（L1、L2、L3、N、PE、“+”、“-”、红、蓝、绿）随配电箱交付
- 背面提供安装说明。

易于接线

- 采用正面直接接线，增加了接线的可视性
- 无论是否使用螺丝刀，均可直接接线
- 在接线过程中，螺丝刀自动被锁定

灵活性

- 兼容BAM4终端固定器
- 内置电压测试点



提高生产率

减少布线、库存、工具和装配成本

- 与螺丝技术相比，直插式连接可节省高达50%的安装时间
- 与传统铜排方式相比，装配时间缩短了90%
- 我们的模块化和防触摸设计，无需母排、绝缘件、紧固件、保护罩等。

节省时间

- 可用螺丝刀对未压接的多股软导线进行布线
- 在直插式模式下，可简便快速地插入多股单股硬导线

快速、灵活布线

PI-弹簧技术，预编号连接点，技术数据可见在产品盖板上。



满足您的所有需求

减少库存

种类简单，无附件，一个配电箱满足所有安装选项：
垂直或水平DIN导轨安装，面板安装

全球认证

符合各项标准：IEC / UL / EAC。

安全性

IP20防护等级



主技术数据

订购详情

额定电流		额定电压		额定线径								型号	产品料号	包装	
IEC	UL	IEC	UL	多股软导线		多股软导线, 带绝缘冷压头		软导线, 双线冷压头		硬质实心/绞线				件	
				nb	mm ²	mm ²	AWG	mm ²	AWG	mm ²	AWG				
	76 A	85A	1000 VAC 1500 VDC	1000 V	3	1.5 ... 16	1.5 ... 16	16 ... 6	1.5 ... 6	16 ... 10	1.5 ... 25	16 ... 4	DBLK76-7	1SNL407610R0000	10件
					4	1.5 ... 10	1.5 ... 10	16 ... 8	1.5 ... 4	16 ... 12	1.5 ... 16	16 ... 6			
	76 A	85A	1000 VAC 1500 VDC	1000 V	3	1.5 ... 16	1.5 ... 16	16 ... 6	1.5 ... 6	16 ... 10	1.5 ... 25	16 ... 4	DBLK76-15	1SNL407611R0000	5件
					12	1.5 ... 10	1.5 ... 10	16 ... 8	1.5 ... 4	16 ... 12	1.5 ... 16	16 ... 6			
	125 A	130A	1000 VAC 1000 VDC	600 V	2*	10 ... 35	10 ... 35	8 ... 1	不适用	不适用	10 ... 35	8 ... 1	DBLK125-16-2R	1SLS412510R0000	1件
					2	1.5 ... 16	1.5 ... 16	16 ... 6	1.5 ... 6	16 ... 10	1.5 ... 16	16 ... 6			
					12	1.5 ... 10	1.5 ... 10	16 ... 8	1.5 ... 4	16 ... 12	1.5 ... 16	16 ... 6			

* 采2 x 10...35 mm² 连接是使用螺钉线夹技术



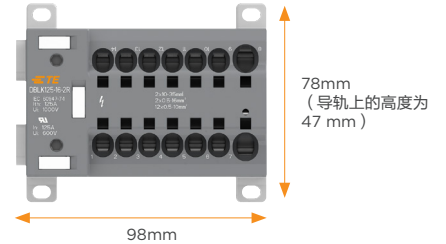
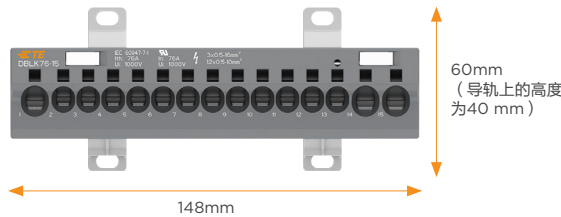
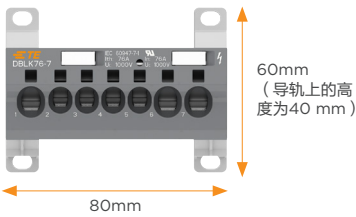
安装说明

适用导轨	TH 35-7.5 TH 35-15
剥线长度	螺丝连接 17 mm 0.67 in PI-弹簧连接 15 mm 0.591 in

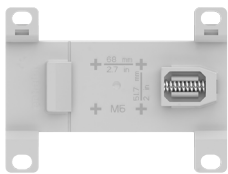
工具	
用于螺丝连接	内六角扳手 Ø 4 Ø 0.157
用于PI-弹簧连接 (用于未压接的多股软导线)	平头螺丝刀 Ø 4 Ø 0.157

力矩	螺钉线夹
25 ... 35 mm ² 4 ... 1 AWG	3.5 ... 4 Nm 31 ... 35.4 lb.in
16 mm ² 6 AWG	3 ... 3.5 Nm 26.5 ... 35.4 lb.in
10 mm ² 8 AWG	3 ... 3.5 Nm 26.5 ... 35.4 lb.in

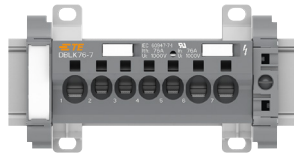
尺寸



安装说明



面板安装: 背面提供开孔说明



与安装导轨平行



与安装导轨垂直