



AS105 温湿度显示仪

- △ 温度测量范围: -20~+60°C(外置探头-40~80°C)
- △ 温度精度: ±0.3°C(25°C)
- △ 湿度测量范围: 0~99.9%RH
- △ 湿度测量精度: ±2%RH(20~90%RH)
- △ 灵敏度衰减值: 温度: <0.1°C/年湿度:<1%RH/年
- △ 分辨率: 温度:0.1°C; 湿度:0.1%RH
- △ 供电电压: DC: 3.7V USB: 5V
- △ 电源: 内置锂电池(可充电)
- △ 可外置传感器
- △ 内置报警功能

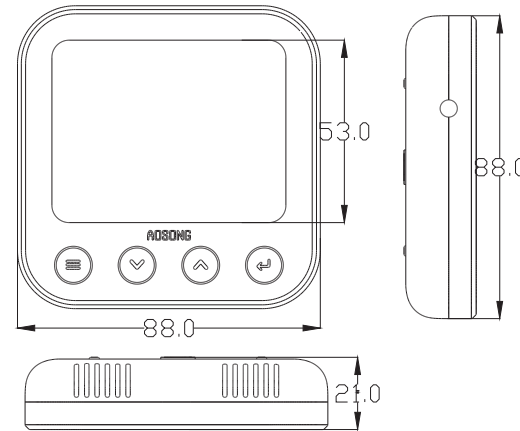
产品说明书 简体中文 NO.AS0120150610001

敬告:
安装使用前请仔细阅读本产品说明书。

产品简述

该显示仪功能强大, 操作简单, 电池持久, 且可反复充电使用, 适用于家庭及个人用的仪表。

尺寸大小



单位: mm

功能说明

显示仪显示界面: 温度显示、湿度显示、时间显示、日期显示、最小温度值显示、最大温度值显示、最小湿度值显示、最大湿度值显示、电量显示、报警标志显示、屏锁标志显示。

显示仪表上的各项参数, 可通过手动进行设置, 出厂默认值: 报警关闭、摄氏度显示。当接入USB数据线后, 自动给电池充电, 充满自动关闭。

显示仪表LCD各功能图标介绍, 如图1所示:

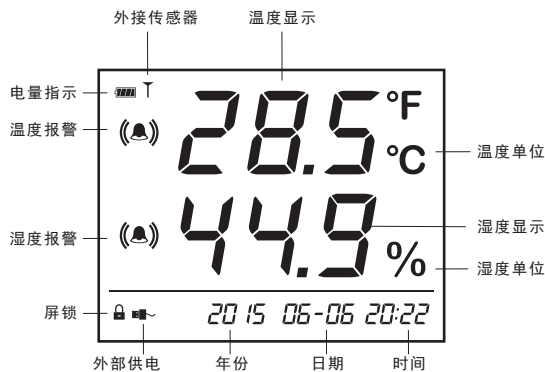


图1 显示仪显示图标功能

1、显示仪共有四个按键, 分别为 [Menu], [Left], [Up], [Right] 键, 有长按和短按功能。

2、按键功能说明

- (1) [Menu] 键: 进入和切换参数设置功能;
- (2) [Left] 键: 数据连续和单次上调功能;
- (3) [Up] 键: 数据连续或单次下调功能;

(4) [Right] 键: 长按锁屏或解锁、短按退出设置并保存数据功能。

3、操作说明

(1) 屏幕锁: 退出设置情况下, 连续30S无人操作, 仪器会自动锁屏或长按 [Right] 键3S手动锁屏, 出现锁标志即屏锁。

(2) 屏幕解锁: 长按 [Right] 键3S以上可将屏幕解锁, 此时锁标志消失。

(3) 外置探头接入标志

外部单温或温湿度传感器接入, 屏幕上外部传感器标志会显示, 否则不显示。

(4) 温度上下限值设置

短按 [Menu] 键进入设置, 默认是1.CH或短按 [Menu] 键切换到2.CL (如图2和图3所示), 按 [Up] 和 [Down] 键可设置用户所需的温度上下限值, 设置范围: -40°C~+100°C (-40°F~212°F)。

注: 温度上限值不能低于温度下限值。

(5) 湿度上、下限值设置:

短按 [Menu] 键进入设置, 短按 [Menu] 键切换到3.HH或4.HL (如图4和图5所示), 按 [Up] 和 [Down] 键可设置用户所需的湿度上、下限值, 设置范围: 0~99.9%RH。

注: 湿度上限值不能低于湿度下限值。



图2

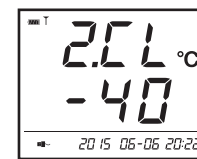


图3

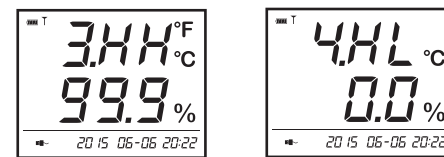


图4

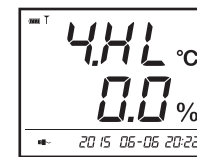


图5

(6) 5.Ar: 表示报警设置, ON: 启动报警功能, OFF: 关闭报警功能。

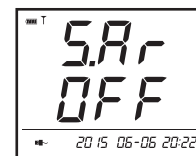


图6

(7) 6.CF: 表示单温转换, C: 摄氏度为单位, F: 华氏度为单位。

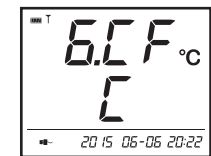


图7

(8) 系统时间设置: 按 [Menu] 键可切换至相应的设置, 相应的值会不停的闪烁 (如图8所示)。

注: 年份、月份只能单次设置, 长按 [Up] 或者 [Down] 键无效。

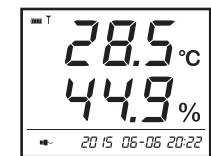


图8

4、报警状态显示

当报警功能启动时，屏幕上报警标志“(A)”亮，若温湿度的当前值超过或低于设定的温湿度上、下限值时，相对应的报警标志“(A)”不停的闪烁，同时蜂鸣器会每隔1秒钟报警4次。

5、内部时钟和日历

时钟可以通过手动来调整。

6、电池电量指示

在显示屏上可以显示电池电量。

电量显示	电池电量指示	电量
	三格	70%~100%
	二格	40%~70%
	一格	10%~40%
	空格	<10%

注意：如果电池的电量非常的低(<10%)，请及时充电。当电量低时，显示屏电池会不停闪烁“□”，同时蜂鸣器每隔一段时间会提醒一次，此

8

时请及时充电。电量低时仪表会造成数据错误、出现偏差等现象，请及时充电。

8.参数设定项目

注意：在括号里的数据为出厂默认数值。

按键及报警声音(允许)；

温度单位(℃)；温度上限(80℃)；

上限报警开关(关)；

温度下限(-40℃)；上限报警开关(关)；

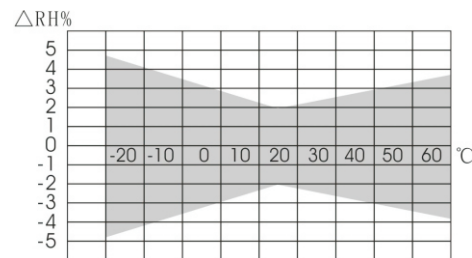
湿度上限(99.9%RH)；上限报警开关(关)；

湿度下限(0%RH)；下限报警开关(关)；

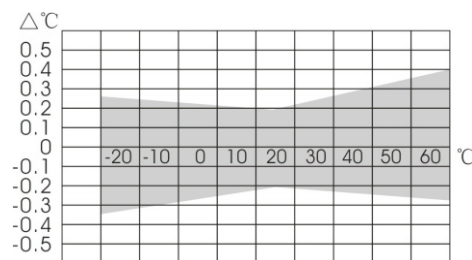
日期时间(当前系统时钟)。

9

■ 误差及来源



湿度随温度变化误差分布图



温度变化误差分布图

10

■ 注意：

为确保本产品的精确性和稳定性，请勿将本产品安装于以下几种环境下：

- 靠近热源、冷源或直射阳光下。
- 长期处于蒸汽、水雾、水帘或冷凝环境中。
- 长期处于粉尘或其他污染环境。

■ 技术数据

产品尺寸：	(L)88mm × (W)88mm × (H)21mm
输出信号：	USB信号
电源：	内置锂电池(可充电)
供电电压：	DC:5V
电流消耗：	≤300μA
采样周期：	5S
显示分辨率：	温度:0.1℃ 湿度:0.1%RH
测量范围：	温度:-20~60℃ 湿度:0~99.9%RH
测量精度：	温度:±0.3℃ 湿度:±2%RH
灵敏度衰减值：	温度:<0.1%/年 湿度:<1%RH/年

11

■ 许可证协议

●未经本公司的书面许可，不得以任何形式对本说明书内容进行复制或传播，也不得将其内容透漏给第三方。

●本公司和第三方拥有软件的所有权，用户只有在签订了合同或获得软件使用许可证后方可使用。

●本说明书内容如有变更，恕不另行通知。

■ 警告及人身伤害

勿将本产品应用于安全保护装置或急停设备上，以及由于该产品故障可能导致人身伤害的任何其它应用中，除非有特别使用授权。在安装、处理、使用或维护该产品前要参考产品数据表及应用指南。如不遵从此建议，对可能导致死亡和严重的人身伤害。本公司将不承担由此产生的人身伤害或死亡的所有赔偿，并且免除由此对公司管理者和雇员以及附属代理商、分销商等可能产生的任何索赔要求，包括：各种成本费用、赔偿费用、律师费用等等。

■ 品质保证

本公司对其产品的直接购买者提供为期12个月的质量保证(自发货之日起计算)以公司出版的该产品的数据手册的技术规格为准。如果在保修期内，产品被证实确实存在自身质量问题，公司将提供免费的维修或更换。用户需满足下述条件：

- 该产品在发现缺陷14天内书面通知公司；
- 该产品应由购买者付费邮寄回公司；
- 该产品应在保修期内。

本公司只对那些应用在符合该产品技术条件的场合而产生缺陷的产品负责。公司对其产品应用在那些特殊的应用场合不做任何的保证、担保或是书面陈述。同时公司对其产品应用到产品或是工程中的可靠性也不做任何承诺。

12

ASAIR®
— 温湿度·露点测量专家 —



Certified ACC ISO 9001:2015

广州奥松电子有限公司

地址：广州市黄埔区云骏路17号
全国统一服务热线：400-630-5378 (免长途费)
公司网址：www.aosong.com
企业QQ：4006305378

Downloaded From Oneyac.com

13

14

单击下面可查看定价，库存，交付和生命周期等信息

[>>ASAIR\(奥松\)](#)