

OVG 系列

特长 / 用途

- 105℃、15,000小时寿命保证
- 极低等效串联电阻(ESR)并可承受高纹波电流
- 符合RoHS指令



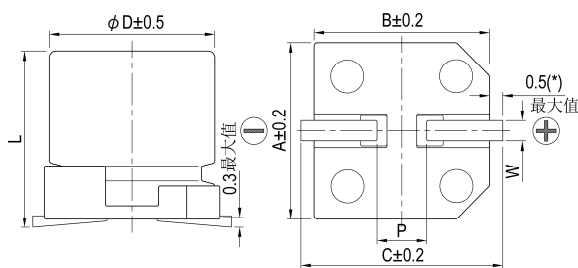
标示颜色: 蓝色

规格表

项 目	性 能				
工作温度范围	-55℃ ~ +105℃				
额定静电容量容许误差值	± 20% (120 Hz, 20℃)				
漏电流(20℃)*	供给额定电压2分钟后 参阅标准品一览表				
损失角正切值(120 Hz, 20℃)	参阅标准品一览表				
等效串联电阻 (ESR, 100k ~ 300k Hz, 20℃)	参阅标准品一览表				
耐久性	保证寿命时间	15,000小时			
	静电容量变化率	≦初始值的± 20%			
	损失角正切值	≦初始规格值的 150%			
	等效串联电阻(ESR)	≦初始规格值的 150%			
	漏电流	≦初始规格值			
* 于 105℃ 环境中供给额定电压 15,000 小时后, 待制品回复至 20℃ 的环境中进行量测时, 需满足上列要求。					
耐湿无负荷特性	保证寿命时间	1,000 小时			
	静电容量变化率	≦初始值的± 20%			
	损失角正切值	≦初始规格值的 150%			
	等效串联电阻(ESR)	≦初始规格值的 150%			
	漏电流	≦初始规格值			
* 于 60℃, 湿度 90 ~ 95% 环境中 1,000 小时后, 待制品回复至 20℃ 的环境中进行量测时, 需满足上列要求。需经电压补偿方可量测漏电流。					
焊锡耐热性*(请参照第 26 页贴片型焊接条件)	静电容量变化率	≦初始值的± 10%			
	损失角正切值	≦初始规格值			
	等效串联电阻(ESR)	≦初始规格值			
	漏电流	≦初始规格值			
纹波电流与频率修正系数	频率(Hz)	120 ≦ 频率 < 1k	1k ≦ 频率 < 10k	10k ≦ 频率 < 100k	100k ≦ 频率 < 500k
	修正系数	0.05	0.3	0.7	1.0

* 如对量测之值有任何疑问, 可进行电压补偿后再行量测。电压补偿方式: 将电容器置于105℃环境中, 持续供给2小时之直流额定电压。

寸法图



制品各项寸法

单位: 毫米

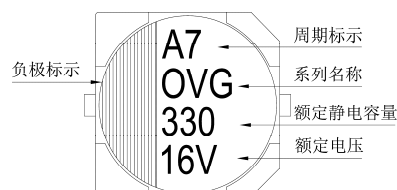
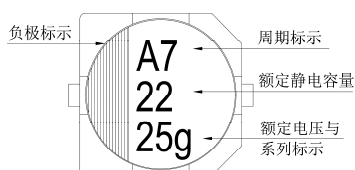
φD	L	A	B	C	W	P ± 0.2
5	4.4 ± 0.2	5.3	5.3	5.9	0.5 ~ 0.8	1.5
5	5.8 ± 0.3	5.3	5.3	5.9	0.5 ~ 0.8	1.5
6.3	4.4 ± 0.2	6.6	6.6	7.2	0.5 ~ 0.8	2.0
6.3	5.8 ± 0.3	6.6	6.6	7.2	0.5 ~ 0.8	2.0
6.3	7.7 ± 0.3	6.6	6.6	7.2	0.5 ~ 0.8	2.0
8	6.7 ± 0.3	8.3	8.3	9.0	0.7 ~ 1.1	3.1
8	7.7 ± 0.3	8.3	8.3	9.0	0.7 ~ 1.1	3.1
8	10.0 ± 0.5	8.3	8.3	9.0	0.7 ~ 1.1	3.1
10	7.7 ± 0.3	10.3	10.3	11.0	0.7 ~ 1.3	4.7
10	10.0 ± 0.5	10.3	10.3	11.0	0.7 ~ 1.3	4.7
10	12.6 +0.1/-0.4	10.3	10.3	11.0	0.7 ~ 1.3	4.7

(*): 5 ~ 6.3φ最大值为0.4

标示

φD = 5 ~ 6.3

φD = 8 ~ 10





尺寸: 直径(φD)×长度(L), (毫米/mm)

容许纹波电流: 毫安/均方根值(mA/rms), 100k 赫兹(Hz), 105℃

标准品一览表

额定电压 (V/伏特)	涌浪电压 (V/伏特)	额定静电容量 (μF/微法拉)	制品尺寸 φD×L	损失角正切值 (120 Hz, 20℃)	漏电流 (μA/微安)	等效串联电阻(ESR)			
						毫欧(mΩ)/100k ~ 300k 赫兹(Hz)最大值, 20℃	额定纹波电流值 毫安(mA/rms) 100k Hz, 105℃		
16V (1C)	18.0	39	5 × 4.4	0.12	312	50	1,840		
		47	5 × 4.4		376	50	1,840		
		68	6.3 × 4.4		544	40	2,450		
		100	5 × 5.8		320	27	3,000		
		180	6.3 × 5.8		576	22	3,300		
		220	6.3 × 7.7		704				
		270	8 × 6.7		864				
		330	8 × 7.7		1,050			21	3,400
						8 × 10	1,050	21	3,400
						8 × 10	1,790	18	3,900
					820	10 × 10	2,620	16	4,200
						10 × 12.6	2,620	12	5,400
					1,000	10 × 10	3,200	18	4,100
						10 × 12.6	3,200	12	5,400
20V(1D)	23.0	27	5 × 4.4	0.12	270	55	1,770		
		33	5 × 4.4		330	55	1,770		
		47	5 × 5.8		188	30	2,800		
			6.3 × 4.4		470	42	2,400		
		56	5 × 5.8		224	30	2,800		
		120	6.3 × 5.8		480	25	3,200		
		150	6.3 × 7.7		600				
		180	8 × 6.7		720				
					220	8 × 7.7	880	23	3,300
						8 × 10	880	23	3,400
					390	8 × 10	1,560	20	3,700
					560	10 × 10	2,240	18	4,100
25V(1E)	29.0	10	5 × 4.4	0.12	125	60	1,700		
		22	5 × 5.8		110	40	2,450		
			6.3 × 4.4		275	45	2,350		
		27	5 × 5.8		135	40	2,450		
		39	6.3 × 5.8		195	30	2,800		
		47			235				
		56			280				
						6.3 × 7.7	280	28	2,800
					68	8 × 6.7	340	28	3,000
					82	8 × 7.7	410	26	3,100
					100	8 × 10	500	24	3,300
					120	8 × 10	600	22	3,500
					150	10 × 7.7	750	25	3,400
					220	10 × 10	1,100	20	3,800

产品编码说明

OVG系列 150微法拉 ±20% 25V 编带 10φ×7.7L 无铅引线与PET镀膜铝壳

OVG **151** **M** **1E** **TR** **-** **1008**

系列名 额定静电容量 额定静电容量容许误差值 额定电压 包装型式 端子型式 制品尺寸 制品引线及铝壳镀膜材质

注: 如需了解更详细之介绍, 请参阅目录第15页“贴片型产品编码说明”。

单击下面可查看定价，库存，交付和生命周期等信息

[>>LELON\(立隆\)](#)