



一键式测量仪、闪测仪

[英昊达 >> 一键式测量仪](#)



## 一键式测量仪OMQ100系列



放置后仅按一键即可测量

### OMQ100-088系列技术规格

| 型号        | OMQ100M-088 | OMQ100C-088 |
|-----------|-------------|-------------|
| Z轴移动范围    | 45mm        |             |
| Z轴移动方式    | 手动          | 自动          |
| 量程 (mm)   | 83×63       |             |
| 外部尺寸 (mm) | 500×380×750 |             |
| 重量 (kg)   | 30          |             |
| 承重 (kg)   | 3           |             |

|             |   |
|-------------|---|
| 图像传感器       | 1200万像素工业相机                                     |
| 镜头          | 双远心光学镜头   |
| 倍率          | 0.088X  |
| 测量精度 (μm)   | ±(3+L/50) *以标准块为被测产品                            |
| 最小显示单位 (mm) | 0.0001  |
| 景深 (mm)     | 10  |
| Z轴工作距离 (mm) | 120mm   |
| 光源          | 1000级程控光源。<br>轮廓光：远心平行光源。<br>表面光：环形光源（可选，外接同轴光） |
| 图像处理        | IVT先进图像分析方法，256灰度等级，20:1亚像素处理技术                 |
| 软件          | IVT-VISION-OneKey                               |
| 工作环境        | 温度：22℃±2℃ 湿度：30~80%                             |
|             | 振动：<0.002mm/s, <15Hz                            |
| 电源          | 220V/50Hz                                       |

### OMQ100-016系列技术规格

| 型号          | OMQ100M-016          | OMQ100C-016 |
|-------------|----------------------|-------------|
| Z轴移动范围      | 45mm                 |             |
| Z轴移动方式      | 手动                   | 自动          |
| 量程 (mm)     | 82×55                |             |
| 外部尺寸 (mm)   | 500×380×750          |             |
| 重量 (kg)     | 30                   |             |
| 承重 (kg)     | 3                    |             |
| 图像传感器       | 2000万像素工业相机          |             |
| 镜头          | 双远心光学镜头              |             |
| 倍率          | 0.16X                |             |
| 测量精度 (μm)   | ±(2+L/50) *以标准块为被测产品 |             |
| 最小显示单位 (mm) | 0.0001               |             |
| 景深 (mm)     | 10                   |             |
| Z轴工作距离 (mm) | 145mm                |             |

|      |   |
|------|---|
| 光源   | 1000级程控光源。<br>轮廓光：远心平行光源。<br>表面光：环形光源（可选，外接同轴光） |
| 图像处理 | IVT先进图像分析方法，256灰度等级，20:1亚像素处理技术                 |
| 软件   | IVT-VISION-OneKey                               |
| 工作环境 | 温度：22℃±2℃ 湿度：30~80%                             |
|      | 振动：<0.002mm/s, <15Hz                            |
| 电源   | 220V/50Hz                                       |

### OMQ100-03系列技术规格

| 型号          | OMQ100M-03                                      | OMQ100C-03 |
|-------------|---|------------|
| Z轴移动范围      | 45mm  |            |
| Z轴移动方式      | 手动  | 自动         |
| 量程 (mm)     | 40×30   |            |
| 外部尺寸 (mm)   | 500×380×750                                     |            |
| 重量 (kg)     | 30  |            |
| 承重 (kg)     | 3   |            |
| 图像传感器       | 2000万像素工业相机                                     |            |
| 镜头          | 双远心光学镜头   |            |
| 倍率          | 0.3X  |            |
| 测量精度 (μm)   | ±(1.5+L/50) *以标准块为被测产品                          |            |
| 最小显示单位 (mm) | 0.0001  |            |
| 景深 (mm)     | 10  |            |
| Z轴工作距离 (mm) | 120mm   |            |
| 光源          | 1000级程控光源。<br>轮廓光：远心平行光源。<br>表面光：环形光源（可选，外接同轴光） |            |
| 图像处理        | IVT先进图像分析方法，256灰度等级，20:1亚像素处理技术                 |            |
| 软件          | IVT-VISION-OneKey                               |            |
| 工作环境        | 温度：22℃±2℃ 湿度：30~80%                             |            |
|             | 振动：<0.002mm/s, <15Hz                            |            |

电源

220V/50Hz

## 仪器介绍

---

大视野影像闪测、高精度、全自动，开创快速测量新理念，  
通过将远心成像与智能图像处理软件的完美结合，  
任何繁琐的测量任务，都变得无比简单。  
只需把工件放置到有效测量区域，然后轻轻按一键，  
工件所有二维尺寸瞬间完成测量。

## 应用行业

---

广泛应用于机械、电子、模具、注塑、五金、橡胶、低压电器、磁性材料、精密冲压、接插件、连接器、端子、手机、家电、印刷电路板、医疗器械、钟表、刀具等尺寸较小的产品及零部件的批量快速测量。



## 仪器特点

---

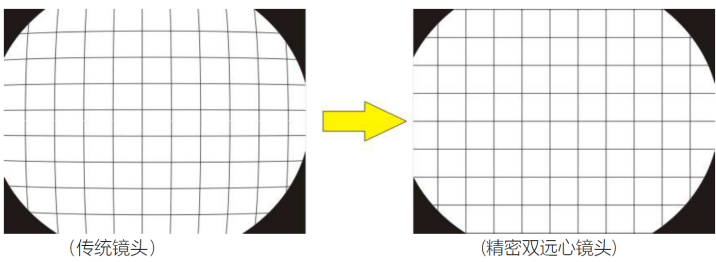
1.打破尺寸测量的常规。



仅需要它!

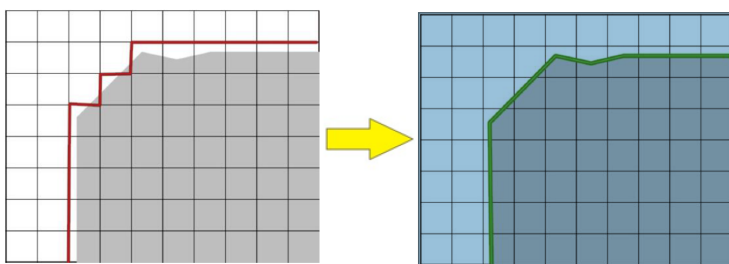


2.大口径高景深，实现全视野范围成像清晰，超低畸变。

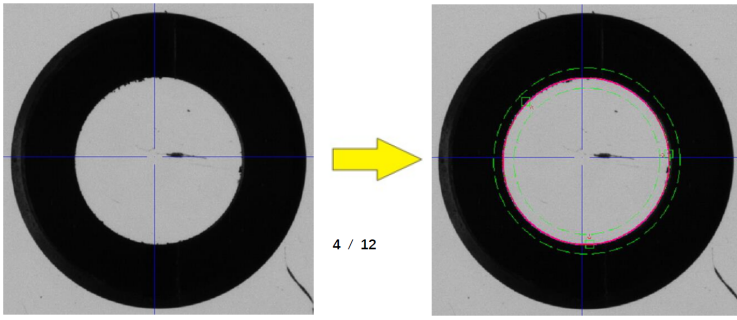


3.高分辨率数字相机。仪器采用1200万~4300万像素高分辨率数字相机。

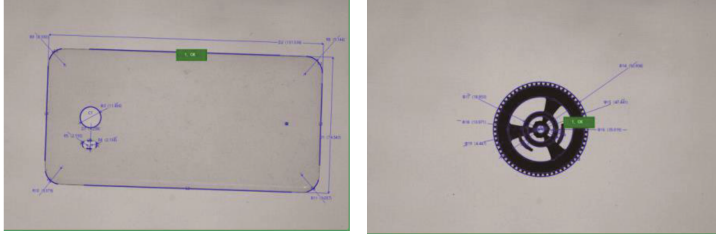
4.软件采用先进的20:1亚像素图像边缘处理。



5.小二乘法回归处理可自动祛除毛刺和异常点，将对特征位置上的影响降低到低。



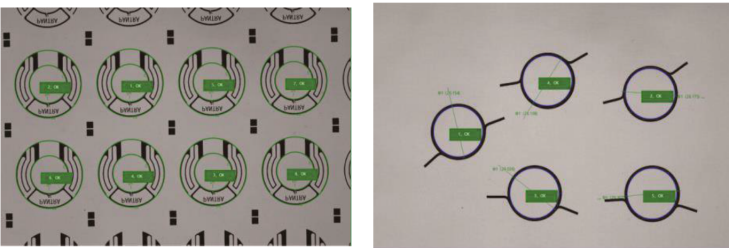
6.自动识别工件、无需定位。



7.高效的批量测量。  
测量范围内一次性可测量大于20000个尺寸，100个尺寸测量时间小于1秒，大幅缩短测量时间，提高测量效率。



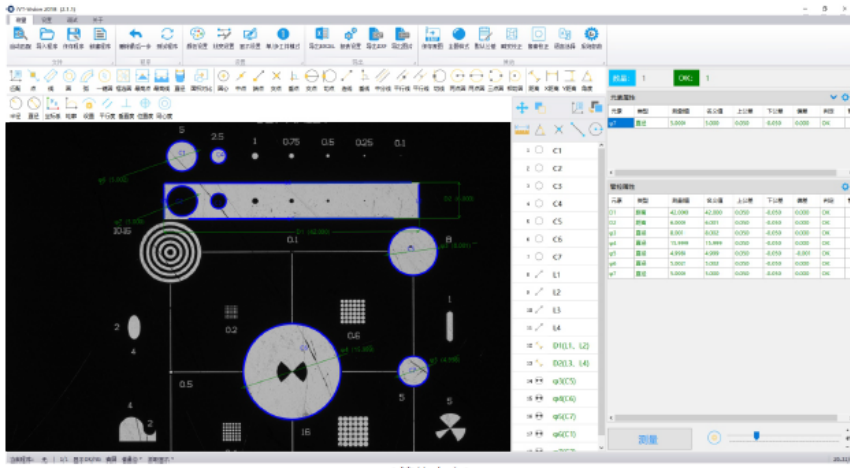
8.多个工件任意摆放，自动识别，批量测量。



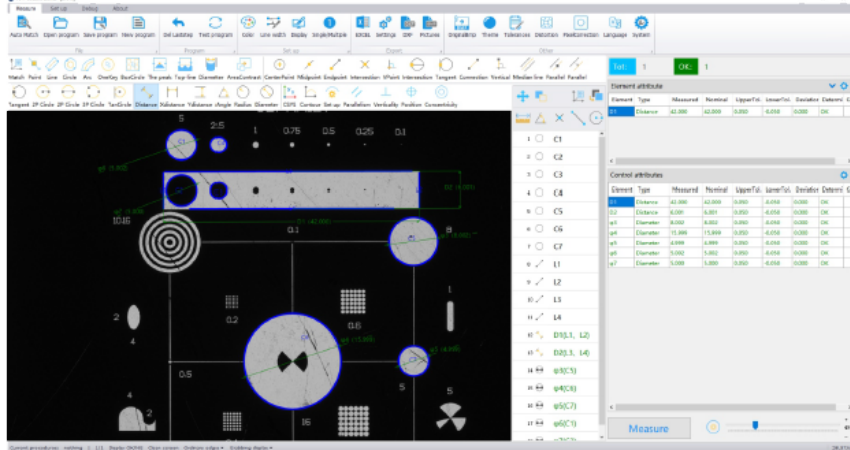
### 软件介绍

完全自主研发，软件界面简洁、功能强大，极易学习；采用我司自主研发的畸变校正技术，保证在视野的各位置、各角度测量结果稳定精准；自主研发的图像拼接技术，保证拼接误差小于0.003mm。

(特殊软件功能可接受定制)



(简体中文)



用户程序:

(一)自动匹配工件，任意放置，一键测量。可自动搜索匹配并调出用户程序。可框选建立匹配、多个位置框选组合建立匹配、用测量元素建立匹配、可导入CAD建立匹配。可建立程序组，实现工件多个面翻面测量。

(二)全面的测量元素:

点、高点、线、高线、圆（中心坐标，半径、直径、真圆度、周长、面积，大半径、小半径）、弧、矩形（中心坐标，长、宽、周长、面积）、椭圆（中心坐标，长轴、短轴、周长、面积）、键槽（中心坐标，长、宽、周长、面积）、导入CAD轮廓扫描比对、轮廓PV、面积对比、圆柱直径、密封圈（通过周长计算半径、密封圈大半径、小半径、厚度）、测量结果再计算（大值、小值、平均值、求和）、二维码识别、条码识别。

(三)标注:

距离、X距离、Y距离、半径、直径、角度。

(四)形状误差评定:

直线度、圆度。

(五)位置误差评定:

平行度、垂直度、对称度、同心度、位置度。

(六)坐标系转换

笛卡尔坐标 (X, Y) 与极坐标 (R, θ) 可方便选择。可即时转换测量值的基本单位mm、inch、mil。坐标平移、坐标旋转，建立工件坐标系。

(七)测数据

可以自定义EXCEL模板，可以指定输出单元格。软件自带CPK模板，可以计算Mean、Maximum、Minimum、Cp、Cpkl、Cpku、Cpk。

(八)其他

- 1、软件语言：多国语言可选，语言包开放，可定义翻译修改。
- 2、图像和绘图区共用，所见即所得，可自定义：颜色、线宽、字体大小、背景颜色。
- 3、对焦辅助、灯光辅助功能，减少人为误差。
- 4、合格/不合格 (OK/NG)，并报警提示，可语音输出：OK、NG。
- 5、可快速扫描轮廓，并导出到CAD。
- 6、可选配IO卡，外触发测量并OK NG 信号输出。

(九)SPC:

包括：直方图、Cpk趋势图、X控制图、Xbar-R控制图、Xmedian-R控制图、X-Rs控制图。



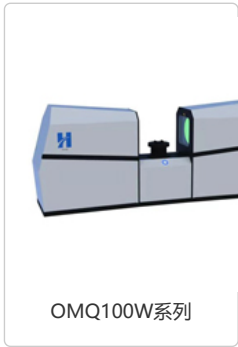


| 成本     | 其他测量仪器  | 一键式测量仪   |
|--------|---|--|
| 节省培训成本 | 学会测量仪的操作需要花费相当长的时间；   | 仅需一键，任何人都可以测量，操作简单；  |
|        | 担心熟练测试人员流失，造成“脱节”现象；  |  |
| 降低使用成本 | 局限于专业熟练的测试人员，薪资要求高（5000元/月）；  | 任何人都可操作，普工即可满足要求（2500元/月）；                                 |
| 测试效率成本 | 测量需要移动工作台来拾取特征尺寸，所需时间随关键特征尺寸数量的增加而增加，一个生产车间需要配备5~10台机器，每台至少配备1~2个熟练的操作人员；累积每年操作工时2000小时 | 无需移动工作台、固定试样、重复对焦、瞬间测量视野范围内所有尺寸，一台闪测仪、一个普工即可；累积每年操作工时100小时 |

3、测量误差小。避免操作方式、试样摆放、测量顺序等人为失误因素，有效消除因人为造成的测量误差

| 人为误差元素 | 其他测量仪器                                       | 一键式测量仪                                   |
|--------|--|--|
| 测量方式   | 测试人员不熟悉软件和机器，造成测量方式误差                        | 自动记忆和储存测量方式、取点位置，自动摆正测试方向，且自动执行，有效消除人为误差 |
|        | 测试人员心态变化，易造成测量精度和稳定性偏差                       | 自动、机械化测量消除人为误差                           |
|        | 工作距离和景深短，需要重复自动对焦，存在误判和机械误差可能性               | 高景深双侧远心镜头，允许试样存在一定的高度差，无需重复聚焦            |
|        | 不同测试人员因操作习惯、聚焦清晰度、取点方式、照明光线强度等方面差异，造成测量数据有偏差 | 记忆并自动执行相同的测量模式、取点方式、光学照明强度等              |
| 试样摆放   | 摆放位置与方向不一样                                   | 无需任何夹具、产品可任意摆放                           |
|        | 夹具移位、取点位置移动导致坐                               | 软件自动调整试样位置和方向进行精准测                       |

|  |               |          |
|--|---------------|----------|
|  | 标原点有偏差        | 量        |
|  | 取点位置、测试图元顺序错乱 | 自动、机械化测量 |



**产品中心**  
 影像测量仪  
 轮廓仪  
 圆度仪  
 自动化  
 非标检具



**服务**  
 技能培训  
 测量服务  
 软件升级  
 非标定制



**新闻资讯**  
 公司新闻  
 展会活动  
 行业新闻  
 解决方案



**关于我们**  
 公司介绍  
 招贤纳士



您可以通过以下方式联系我们:



版权所有 ©www.ivt.com.cn 英昊达 2010-2019 闽ICP备17001716号 EMAIL:sales@yinghaoda.cn 致力于做优秀的测量仪器供应商。英昊达-让检测更智能!  
 本站关键字: 一键式测量仪 一键测量仪 闪测仪 一键式影像测量仪 影像测量仪 影像仪 二次元 英昊达 一键式测量仪 一键式测量仪 一键式测量仪  
 英昊达:厦门英昊达精密设备有限公司 安徽英昊达精密设备有限公司 昆山英昊达精密设备有限公司 **全国统一热线: 400-677-5117**

单击下面可查看定价，库存，交付和生命周期等信息

[>>英昊达](#)