

轻触开关

对应RoHS

3.0 mm × 2.0 mm型SMD

Type EVPAW

连接器



特点

- 外形尺寸: 3.0 mm × 2.0 mm, 高度0.6 mm
- 带传动点, 确保良好的操作性
- 对应IP67

主要用途

- 便携式电子设备(移动电话、携带式音响设备等)的操作开关

订货产品号构成

1	2	3	4	5	6	7	8	9
E	V	P	A	W		D	4	0
产品编号			形状		操纵力	离安装面高度		

主要规格

性能概要

种类	按动式单级单投	
电气特性	额定	10 μ A 2 V DC ~ 20 mA 15 V DC (电阻负载)
	接触电阻	500 m Ω 以下
	绝缘电阻	50 m Ω 以上 (100 V DC)
	耐电压	250 V AC (1 分钟)
	振动	10 ms 以下 (ON, OFF)
机械特性	操纵力	1.6 N, 2.4 N, 3.3 N
	行程	1.6 N, 2.4 N: 0.13 mm 3.3 N: 0.15 mm
耐用性	使用寿命	1.6 N, 2.4 N: 500,000 次以上 3.3 N: 300,000 次以上
保护构造	IP67 (*1) 防尘性: 滑石 4 种 8 小时 防水性: 1m 30 分钟浸泡	
使用温度范围	-40 $^{\circ}$ C ~ +85 $^{\circ}$ C	
保存温度范围	-40 $^{\circ}$ C ~ +85 $^{\circ}$ C (单件) -20 $^{\circ}$ C ~ +60 $^{\circ}$ C (带状包装)	
最小包装数量	20,000 个 模压载带包装 (盘卷包装)	
包装箱容量	100,000 个	

备注: 注意不能清洗。

(*1)IP67: 开关为放置状态, 不动作。在规定条件下, 无对开关特性产生不利影响的粉尘和水的侵入。
但IP67(防尘性、防水性)是单开关状态下保证的性能, 某些封装状态和使用方法可能无法保证。
因此, 对于防尘、防水特性尤显重要的使用场合, 请联系我们。

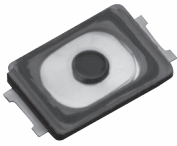
HMI

尺寸图

CAD数据 标记的商品可从控制机器网站(<http://device.panasonic.cn/ac>)下载CAD数据。

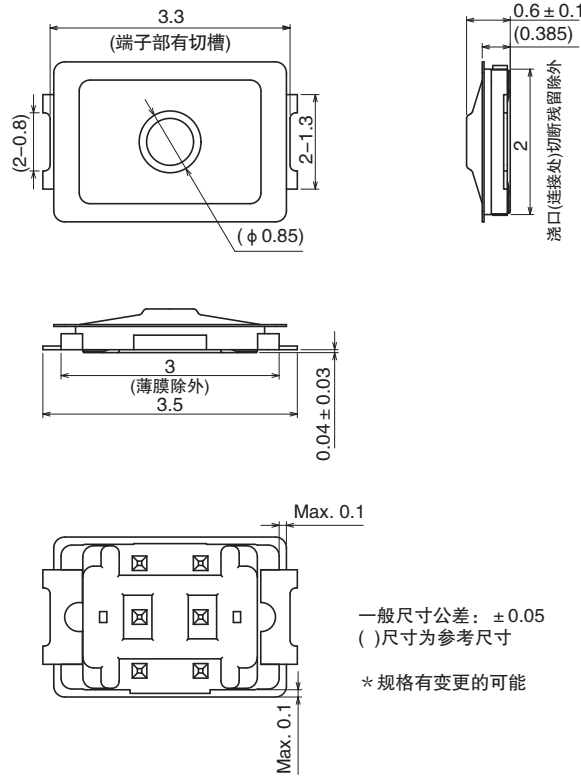
单位: mm

EVPAW
(模压载带包装件)



CAD数据

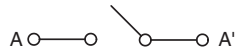
外形尺寸图



一般尺寸公差: ± 0.05
()尺寸为参考尺寸

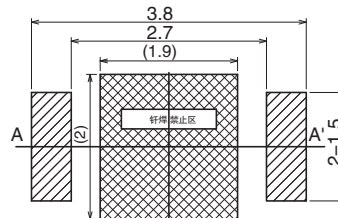
* 规格有变更的可能

电路图



印刷电路板焊盘参考图

焊锡模板厚度为0.1 mm,
开口率为焊盘图案的60% ~ 100%。
(推荐80%)



注) 焊锡涂层不均会导致封装钎焊失败,
因此请使用推荐焊锡层和焊盘图案。

▨: 推荐焊盘图案区

⊠: 钎焊禁止区

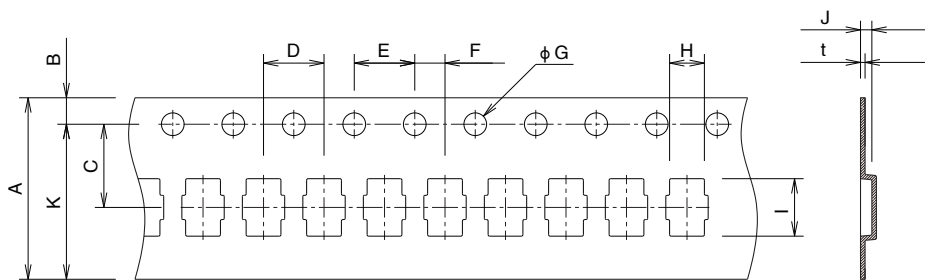
请勿在 ⊠ 区域配置焊盘图案和过孔。
需配置焊盘图案或过孔时, 为避免金属部分外露,
请进行绝缘涂层和抗蚀剂处理。
金属部分外露, 可能会因焊锡球导致与开关背面
端子部之间短路。
此外, 铜箔厚度和图案布局产生的凹凸差, 会对开关
的倾斜和与焊锡的接合状态、助焊剂渗透造成影响。
因此, 请在使用前进行验证。

产品编号	操纵力	离安装面高度	使用寿命
EVPAWBD40	1.6 N	0.6 mm	500,000 次
EVPAWCD40	2.4 N	0.6 mm	500,000 次
EVPAWED40	3.3 N	0.6 mm	300,000 次

模压载带尺寸图

■ 模压载带规格

● 产品编号: EVPAW / 产品高度: 0.6 mm



拉出方向 →

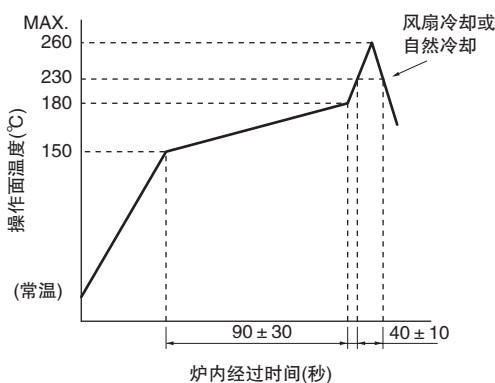
- 注) 1: 表面覆盖膜剥离强度0.2 N~1.0 N。(剥离角度165°)
 2: 封装状态下的产品脱落数为1个以内, 但是1个卷盘内的数量确保。
 3: 载带接口处1个卷盘里1处以内。

单位: mm

A	B	C	D	E	F	G	H	I	J	K	t
12 ± 0.3	1.75 ± 0.1	5.5 ± 0.1	4 ± 0.1	4 ± 0.1	2 ± 0.1	1.5 ± 0.3	2.3 ± 0.2	3.8 ± 0.2	0.75 ± 0.2	(10.25)	0.3 ^{+0.15} _{-0.1}

■ 参考数据

■ 推荐回流焊条件



单击下面可查看定价，库存，交付和生命周期等信息

[>>Panasonic\(松下\)](#)