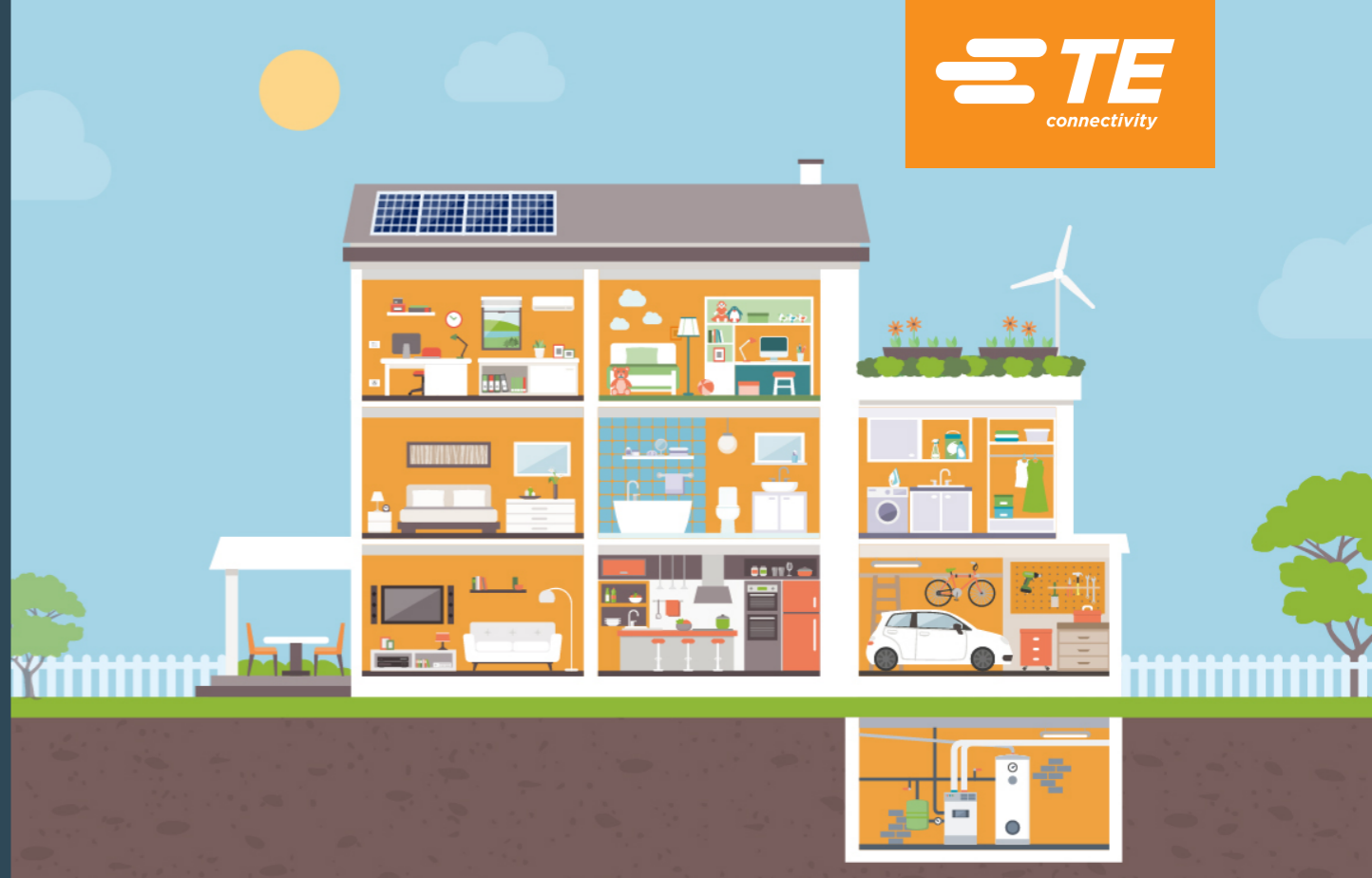


驾驭热量

TE CONNECTIVITY 热泵解决方案降本节能

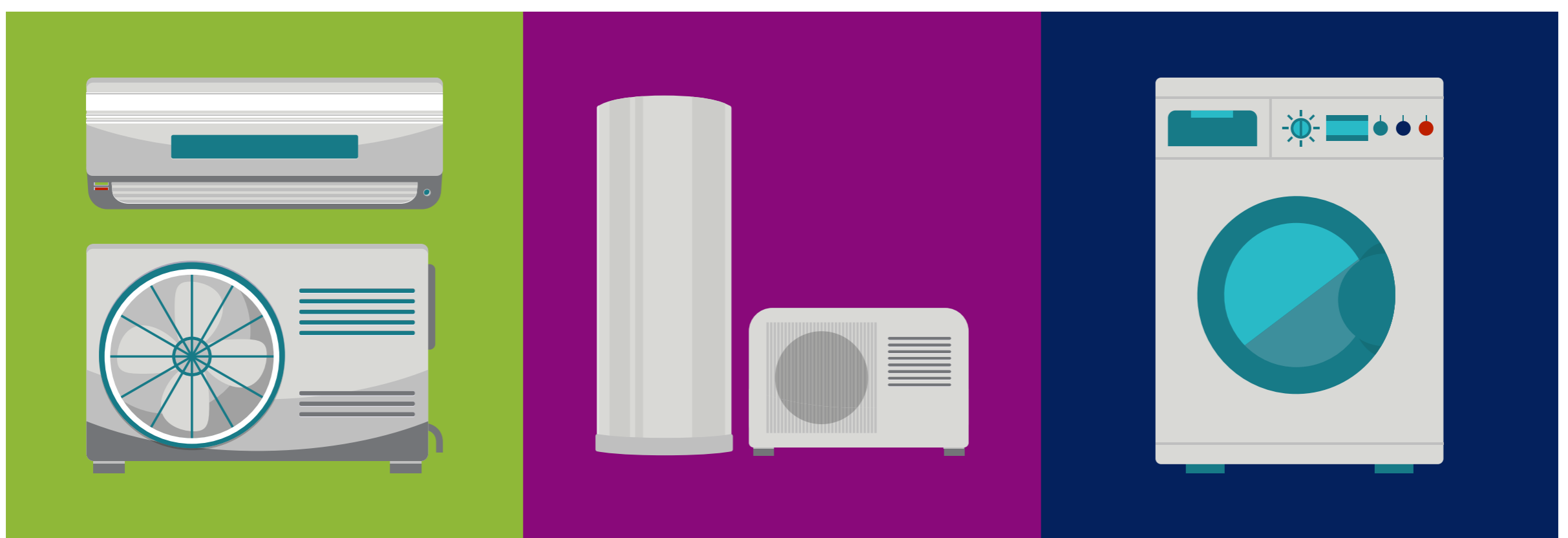


家庭电气化： 热泵解决方案节能指南

未来是电气化的！谈到您的家，每个房主都希望达成两个目标：降低开支和一年四季的室内舒适度。可能很难想象一个家庭只使用电力来满足所有取暖、制冷、清洁和其他日常需要，但这一点却是可能实现的！这样的住宅能够提供您意想不到的节能效益。

通过使您的家庭电气化，您可以立刻让其更高效、更环保、更安全。您也可能会看到您将要进行的升级带来的长期节能成果。探索TE Connectivity如何成为您热泵组件设计需求的理想全球合作伙伴。

智能供热，智慧生活 热泵应用场景



空气源供暖和制冷

热水器

衣物烘干机

热泵优势



节能高效



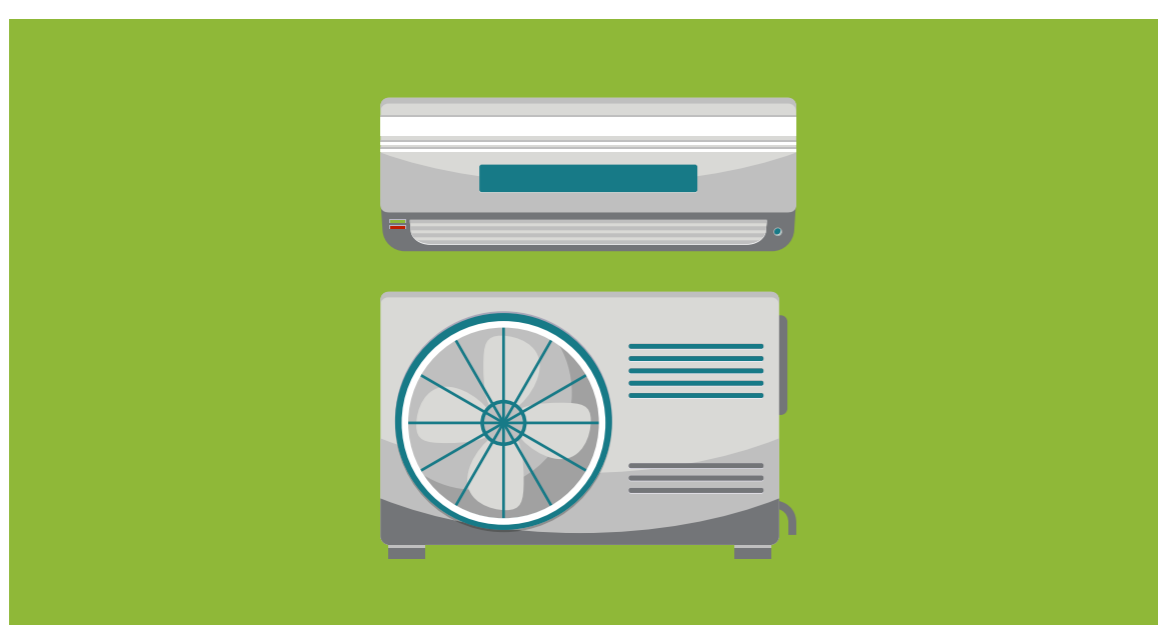
绿色环保



节省成本



提高便利性



气源热泵

为您的住宅提供节能供暖和制冷

热泵为您的住宅提供高效的供暖和制冷，帮助您感受更舒适生活，同时节省能源。热泵比燃气炉循环更多的空气，更有效地过滤空气并提供额外的热量。与燃气炉相比，以可再生能源为动力的热泵每年可避免碳排放。

改用热泵的益处包括：

- 同个系统供暖和制冷
- 提高能源效率
- 降低年度供暖成本
- 减少对化石燃料的依赖
- 改善室内空气质量
- 提高家庭安全性

了解更多TE Connectivity的IP级防水防尘密封连接器以及可靠的端子和接头，探索热泵组件解决方案。

热泵：重新定义现代生活中的能源效率

[现在观看!](#)

解锁热泵组件解决方案

[下载](#)



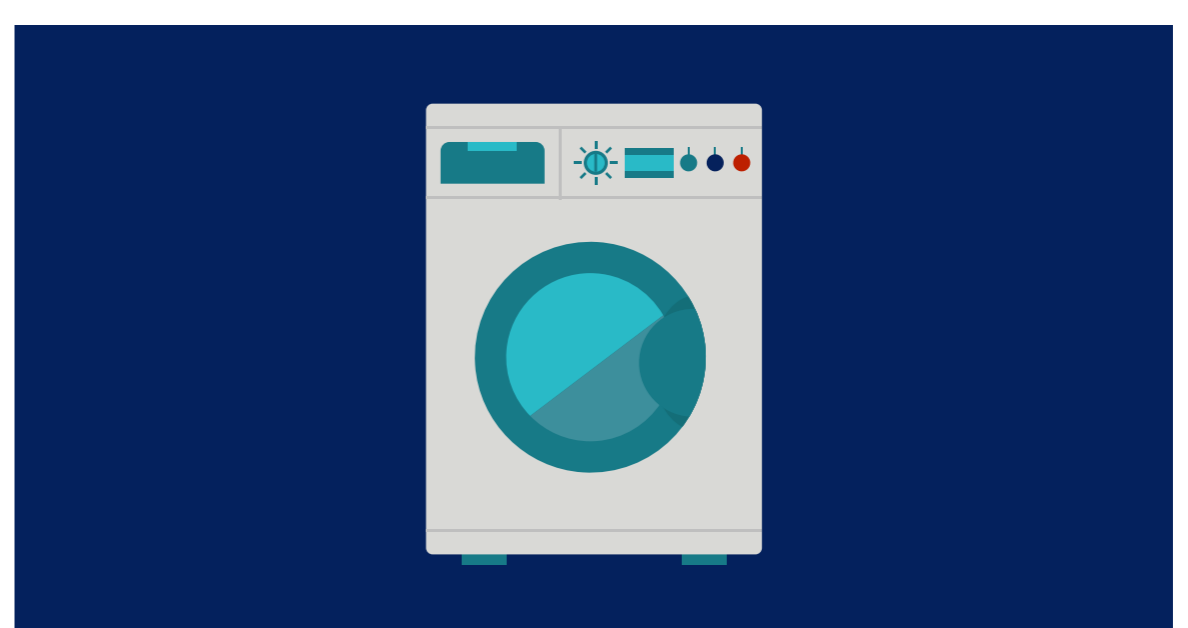
热泵热水器

电气化和降低开支

热泵热水器比传统燃气热水器效率更高，可降低能耗，减少使用成本，同时满足您整个家庭的热水需求。

为什么改用热泵热水器？

- 高效节能
- 从长期节省开支
- 减少排放
- 使用寿命更长



热泵衣物烘干机

一流能效和更出色性能

改用热泵式烘干机是减少家庭使用化石燃料的另一种方法。热泵式烘干机循环利用衣物中的潮湿空气，然后将其冷却下来，以提取水分并将其收集到储水器中。然后将空气加压并预热，让你的衣服变干。

热泵滚筒式烘干机的优点：

- 高效节能
- 减少排放
- 改善室内空气质量
- 从长期节省开支

- [下载家庭储能白皮书](#)
- [与产品专家交流](#)
- [家庭节能网页](#)

详情请访问TE.COM